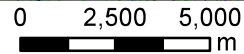
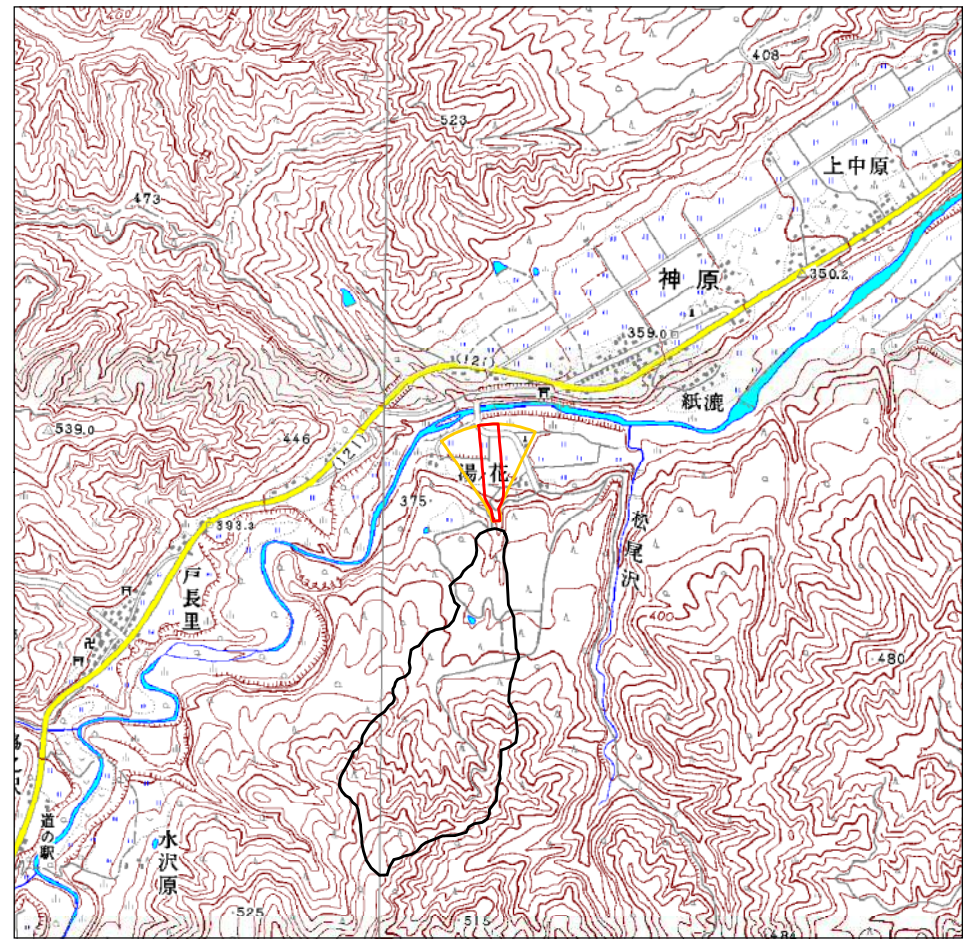


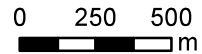
1:200,000



○ 区域設定箇所

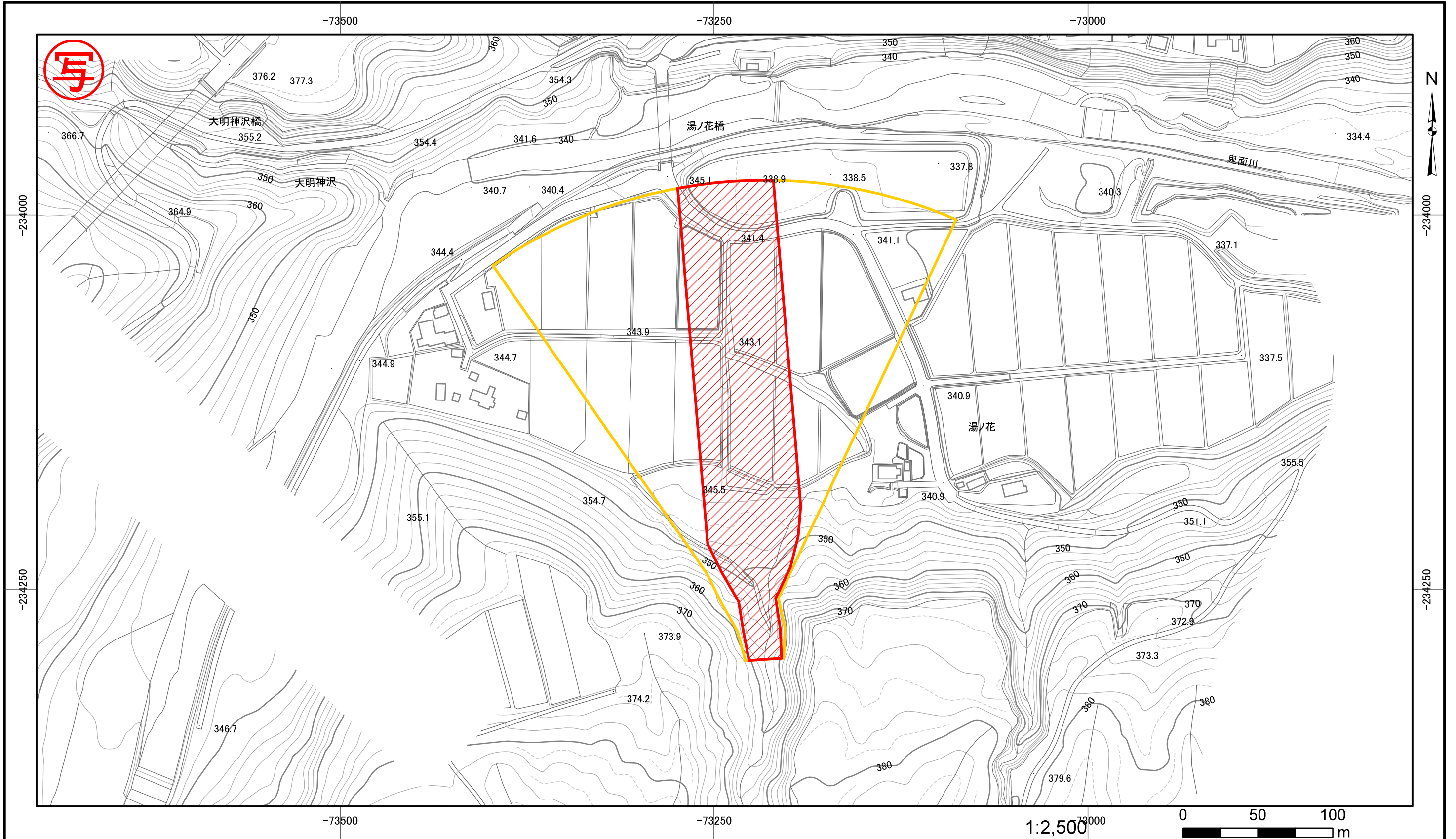


1:25,000



土砂災害警戒区域・土砂災害特別警戒区域
位置図

告示年月日	平成28年2月16日		自然現象の種類	土石流
土砂災害警戒区域	山形県告示第 156号		箇所番号	01-H009
土砂災害特別警戒区域	山形県告示第 159号		箇所名	三ツ森
			所在地	米沢市口田沢
			山形県	

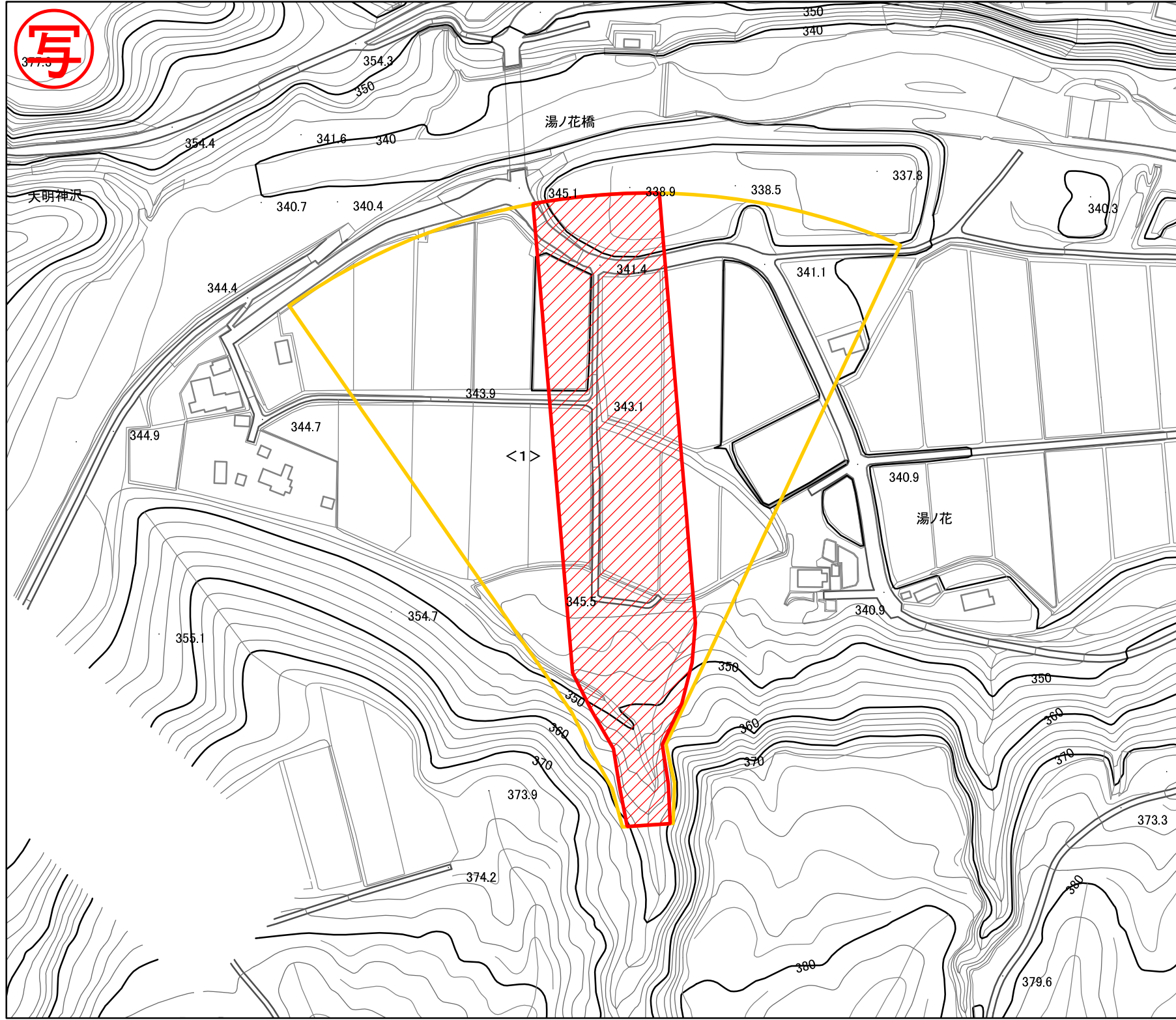


土砂災害警戒区域・土砂災害特別警戒区域図

告示年月日	土砂災害警戒区域	山形県告示第156号
平成28年2月16日	土砂災害特別警戒区域	山形県告示第159号

土砂災害警戒区域	土砂災害の発生が1mを超える場合、土砂災害の移動による力が50kN/m ² を超える区域	
土砂災害特別警戒区域	土砂災害の発生が1mを超える場合、土砂災害の移動による力が50kN/m ² を超えない区域	
それ以外の区域		

自然現象の種類	土石流
箇所番号	01-H009
箇所名	三ツ森
所在地	米沢市口田沢
縮尺	図示
山形県	



土石流により建築物に作用すると想定される力		
区域	想定される力の最大 (kn/m ²)	土石流の高さ(m)
<1>	34.5	2.2



図中の数字は区域の区域番号を示す

土砂災害警戒区域・土砂災害特別警戒区域の区域区分図 (土石流により建築物に作用すると想定される力)	告示年月日	土砂災害警戒区域 山形県告示第156号	自然現象の種類 土石流 土石流の高さが1mを超える場合、土石流の移動による力が50kN/m ² を超える区域 土石流の高さが1mを超える場合、土石流の移動による力が50kN/m ² を超えない区域 それ以外の区域	箇所番号	01-H009
	平成28年2月16日	土砂災害特別警戒区域 山形県告示第159号		箇所名	三ツ森
				所在地	米沢市口田沢
				縮尺	図示
					山形県