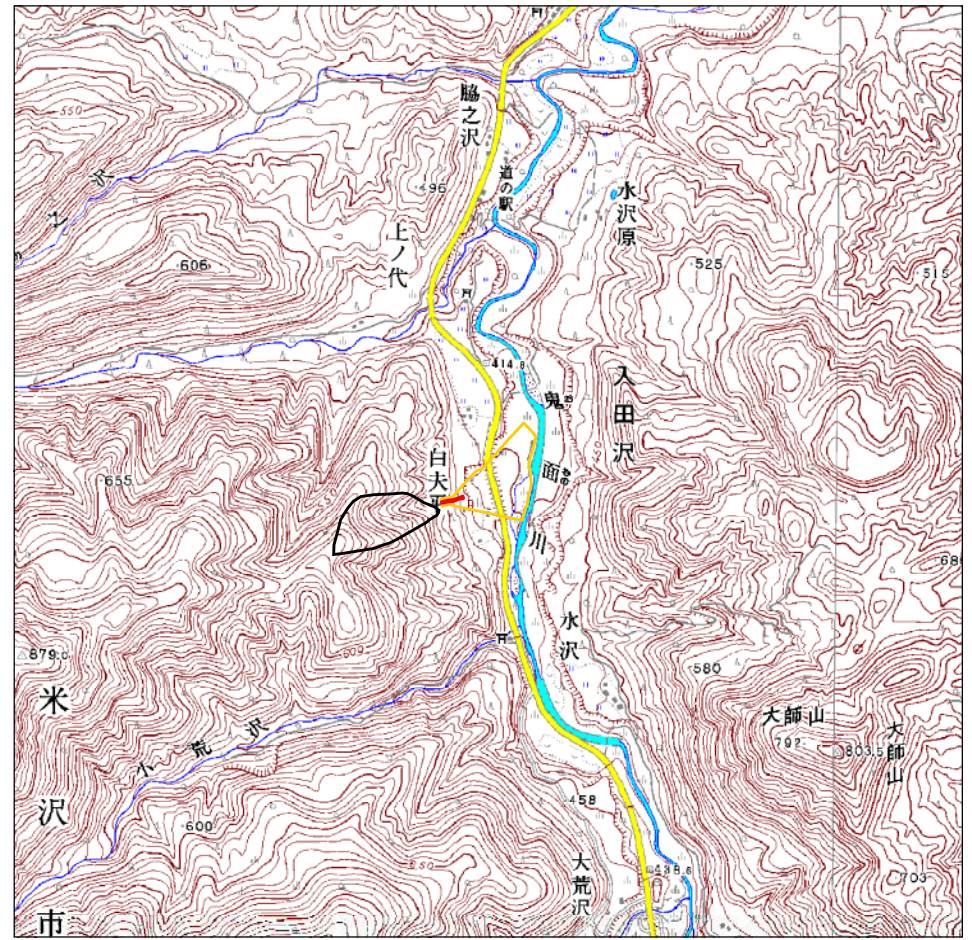




○ 区域設定箇所

1:200,000

0 2,500 5,000
m



1:25,000

0 250 500
m



土砂災害警戒区域・土砂災害特別警戒区域
位置図

告示年月日

平成28年2月16日

土砂災害警戒区域

山形県告示第156号



土砂災害特別警戒区域

山形県告示第159号



自然現象の種類

土石流

箇所番号

01-H004

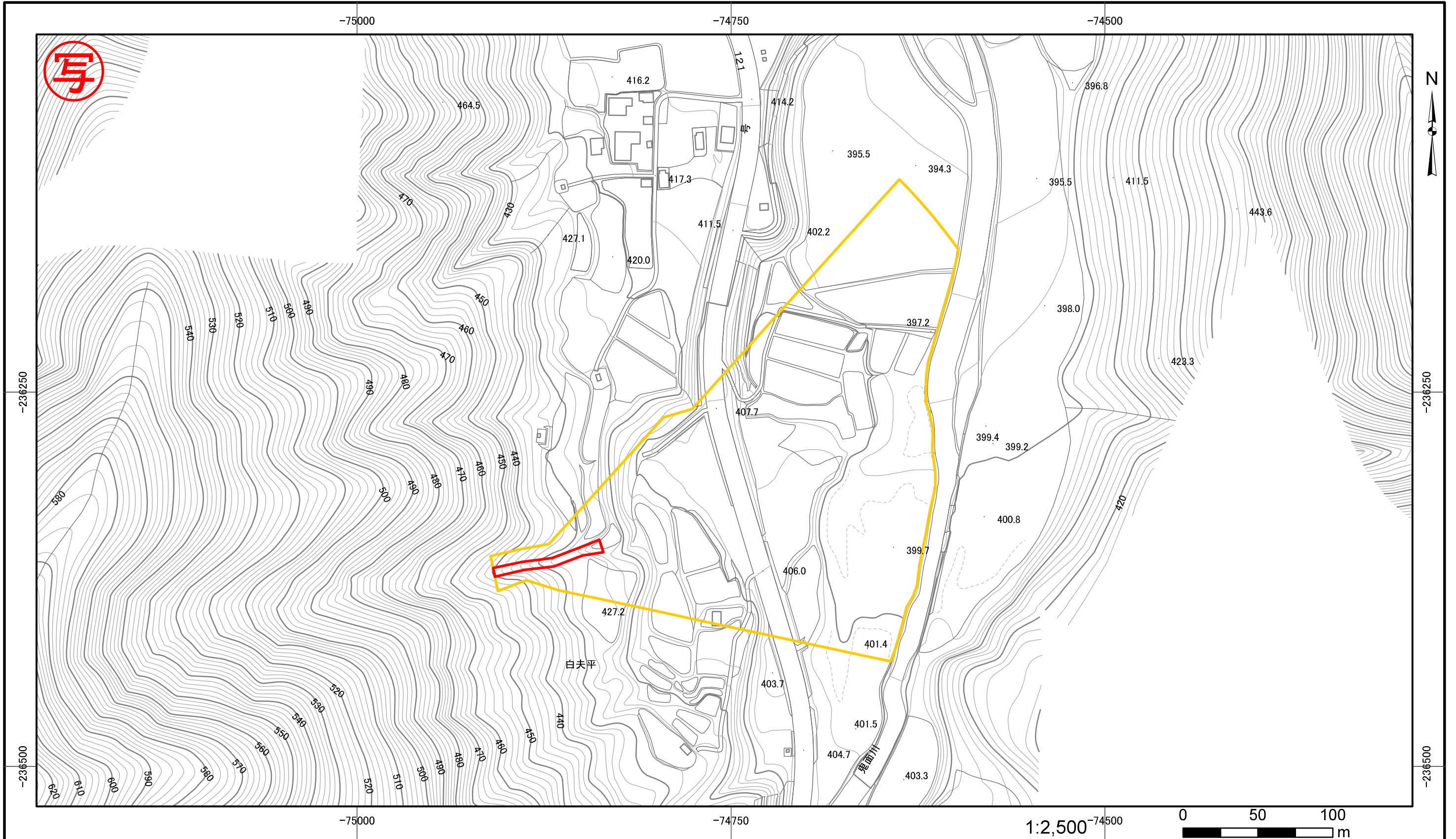
箇所名

白夫平裏

所在地

米沢市入田沢

山形県



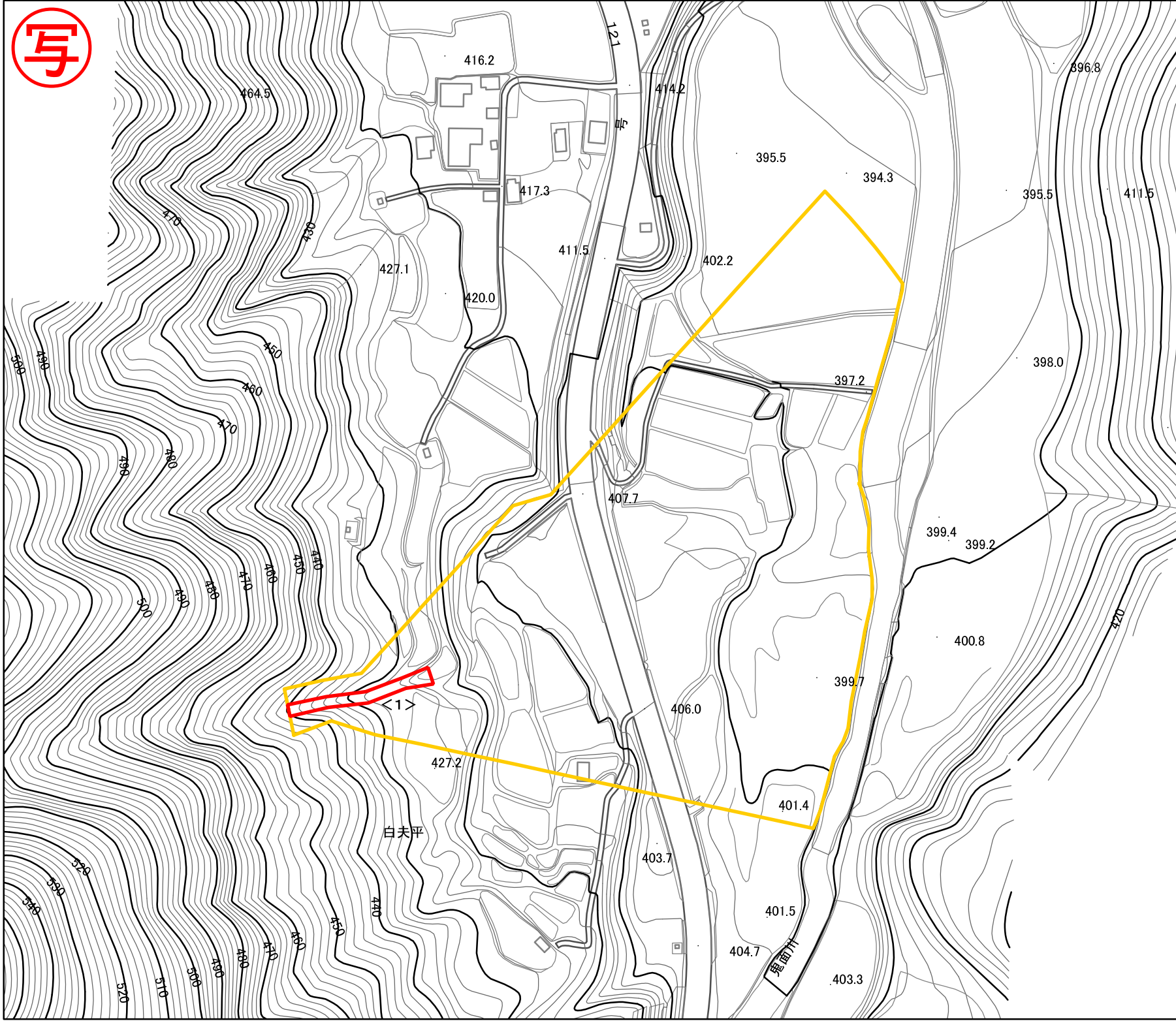
土砂災害警戒区域・土砂災害特別警戒区域図

告示年月日 土砂災害警戒区域 山形県告示第156号

平成28年2月16日 土砂災害特別警戒区域 山形県告示第159号

- 土砂災害警戒区域
- 土砂災害特別警戒区域
- それ以外の区域

自然現象の種類	土石流
箇所番号	01-H004
箇所名	白夫平裏
所在地	米沢市入田沢
縮尺	図示
山形県	



区域	想定される力の最大 (kn/m ²)	土石流の高さ(m)
<1>	30.6	0.6

土砂災害警戒区域・土砂災害特別警戒区域の区域区分図 (土石流により建築物に作用すると想定される力)	告示年月日	土砂災害警戒区域 山形県告示第156号	自然現象の種類 土石流 土石流の高さが1mを超える場合、土石流の移動による力が50kn/m ² を超える区域 土石流の高さが1mを超える場合、土石流の移動による力が50kn/m ² を超えない区域 それ以外の区域	図中の数字は区域の区域番号を示す
	平成28年2月16日	土砂災害特別警戒区域 山形県告示第159号		箇所番号 01-H004 箇所名 白夫平裏 所在地 米沢市入田沢 縮尺 図示 山形県