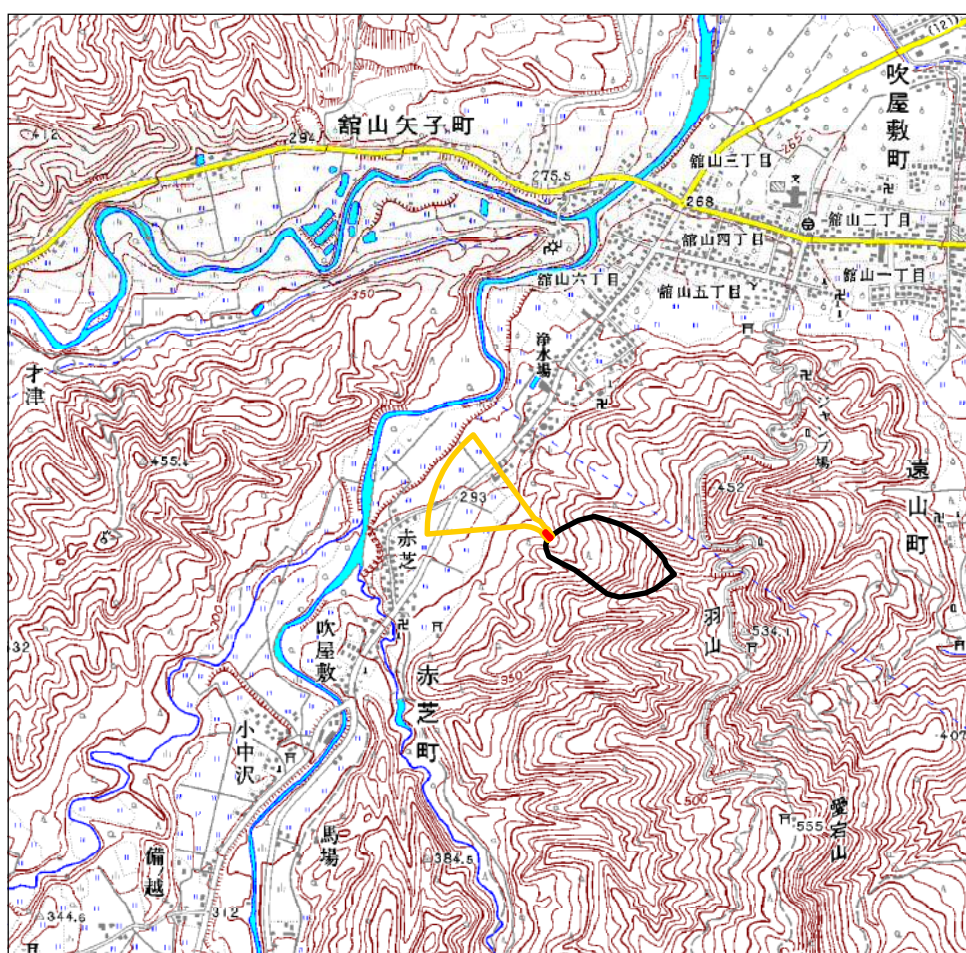


1:200,000 0 2,500 5,000 10,000 m

○ 区域設定箇所



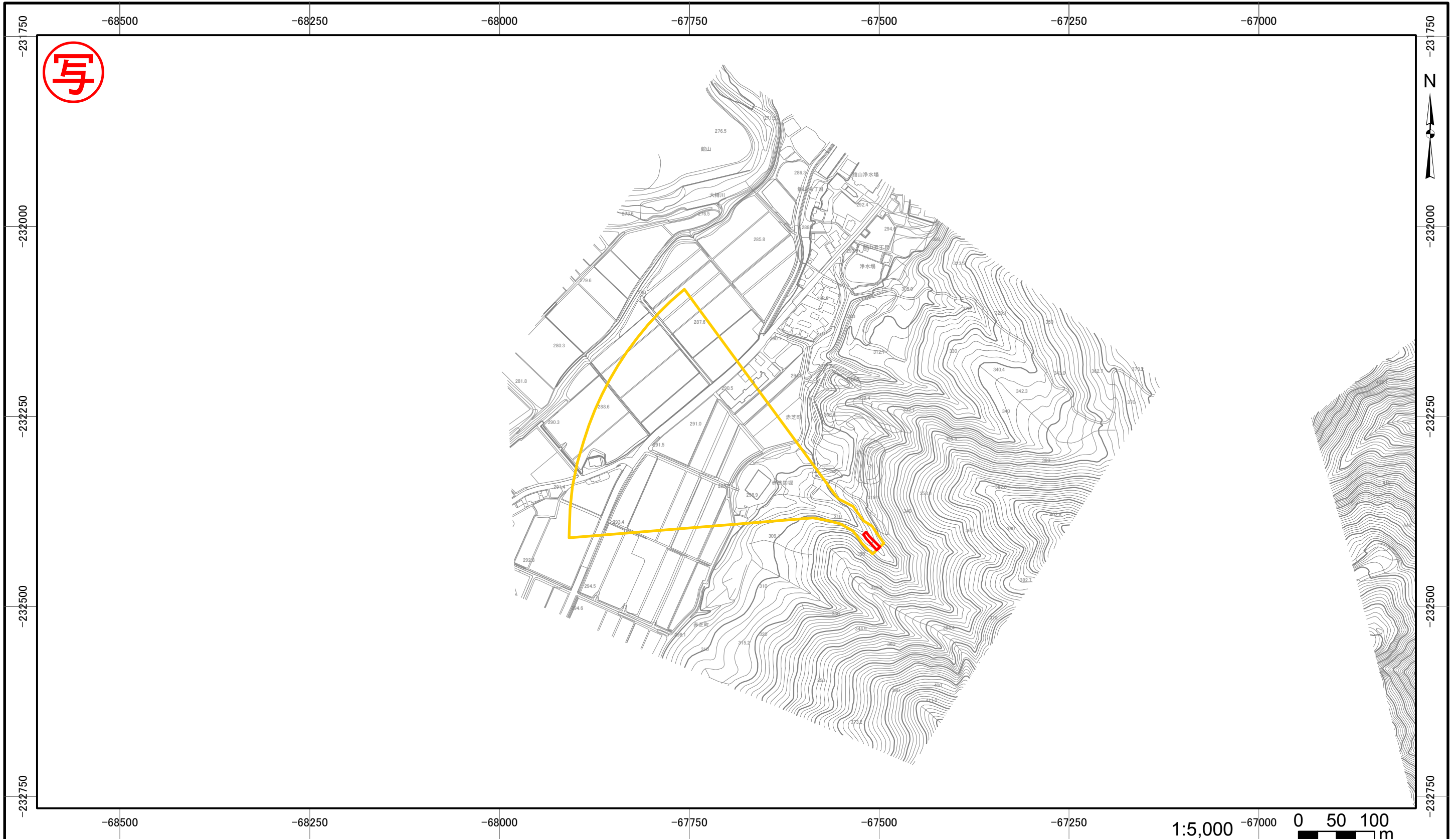
1:25,000 0 250 500 1,000 m





土砂災害警戒区域・土砂災害特別警戒区域  
位置図

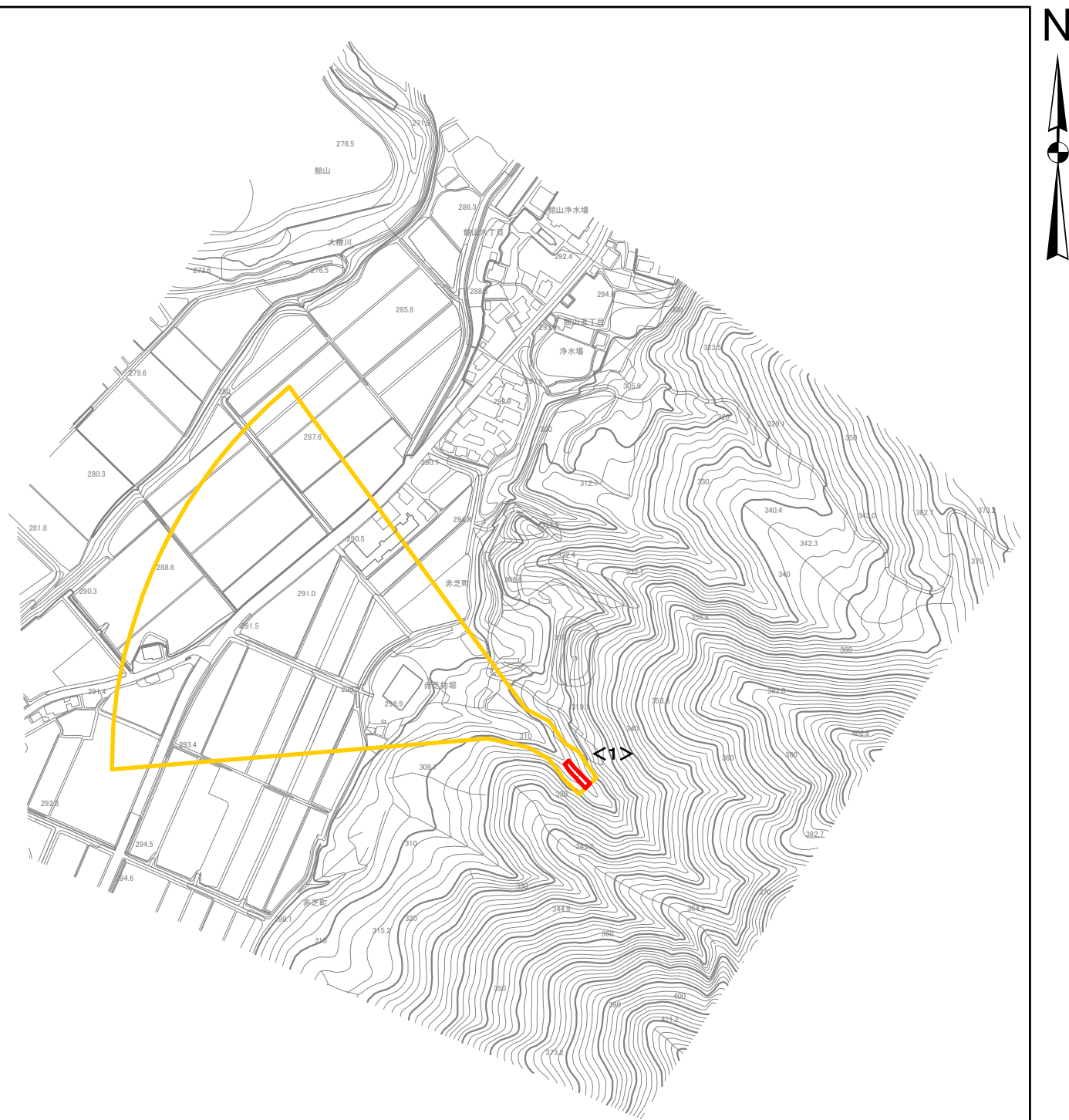
告示年月日	平成28年2月16日		
土砂災害警戒区域	山形県告示第 156 号		
土砂災害特別警戒区域	山形県告示第 159 号		

自然現象の種類	土石流
箇所番号	01-162
箇所名	赤芝沢1
所在地	米沢市赤芝町地内
山形県	

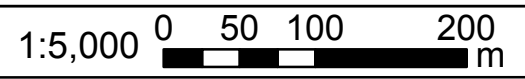
この地図は、国土地理院長の承認を得て、同院発行の数値地図200000(地図画像)、数値地図50000(地図画像)及び数値地図25000(地図画像)を複製したものである。(承認番号 平23情複、第26号)



土砂災害警戒区域・土砂災害特別警戒区域図	告示年月日	土砂災害警戒区域 山形県告示第 156 号		自然現象の種類	土石流
	平成 28 年 2 月 16 日	土砂災害 特別警戒区域 山形県告示第 159 号		箇所番号	01-162
				箇所名	赤芝沢1
				所在地	米沢市赤芝町地内
				縮尺	1/5,000(縮小版)
				山形県	



土石流により建築物に作用すると想定される力		
区域	想定される力の最大 (kN/m <sup>2</sup> )	土石流の高さ(m)
<1>	18.8	0.5



図中の数字は区域の区域番号を示す

土砂災害警戒区域・土砂災害特別警戒区域の区域区分図 (土石流により建築物に作用すると想定される力)	告示年月日 平成28年 2月16日	土砂災害警戒区域 山形県告示第 156 号 <span style="border: 2px solid yellow; padding: 0 5px;"> </span>	自然現象の種類 土石流
		土砂災害特別警戒区域 山形県告示第 159 号 <span style="border: 2px solid red; padding: 0 5px;"> </span>	箇所番号 01-162
		土砂災害特別警戒区域 山形県告示第 159 号 <span style="background: repeating-linear-gradient(45deg, transparent, transparent 2px, red 2px, red 4px); padding: 0 5px;"> </span>	箇所名 赤芝沢1
		それ以外の区域 <span style="border: 1px solid black; padding: 0 5px;"> </span>	所在地 米沢市赤芝町地内
			縮尺 1/5,000(縮小版)
			山形県