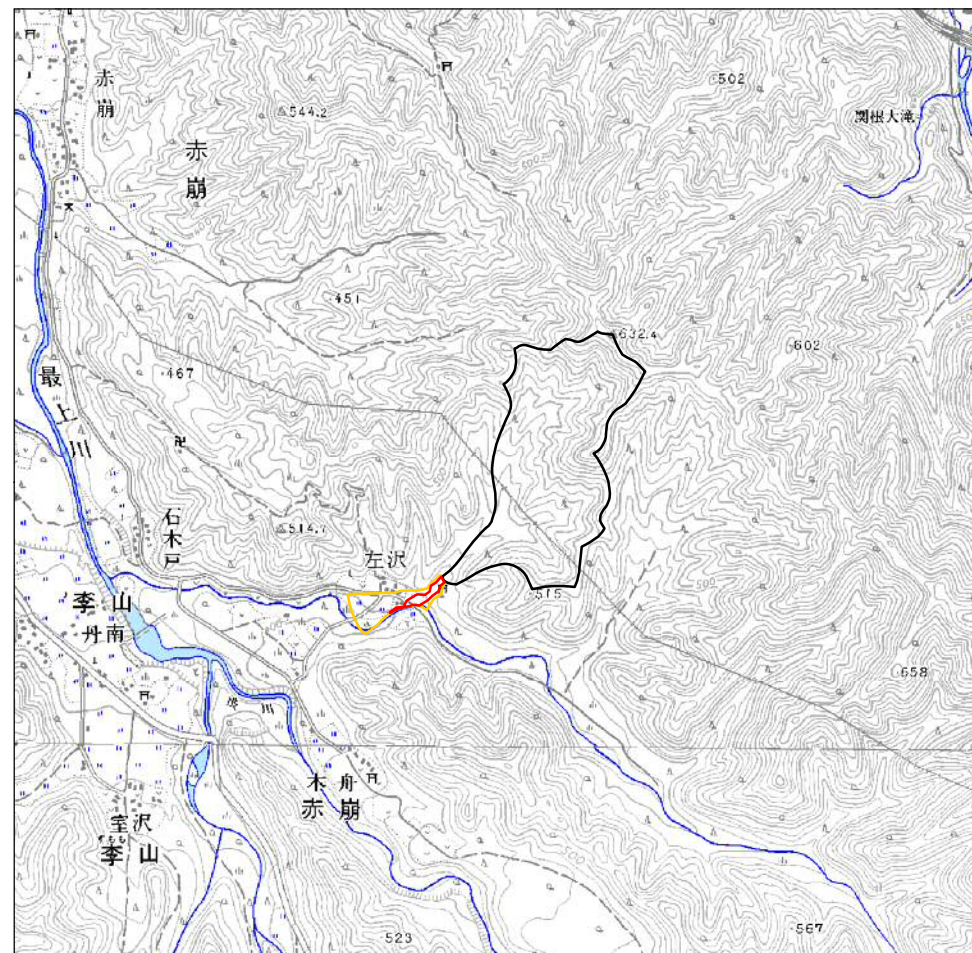


1:200,000 0 2,500 5,000 10,000 m

○ 区域設定箇所



1:25,000 0 250 500 1,000 m

土砂災害警戒区域・土砂災害特別警戒区域  
位置図

告示年月日 平成28年2月16日

土砂災害警戒区域

山形県告示第 156 号



土砂災害特別警戒区域

山形県告示第 159 号



自然現象の種類

土石流

箇所番号

01-099

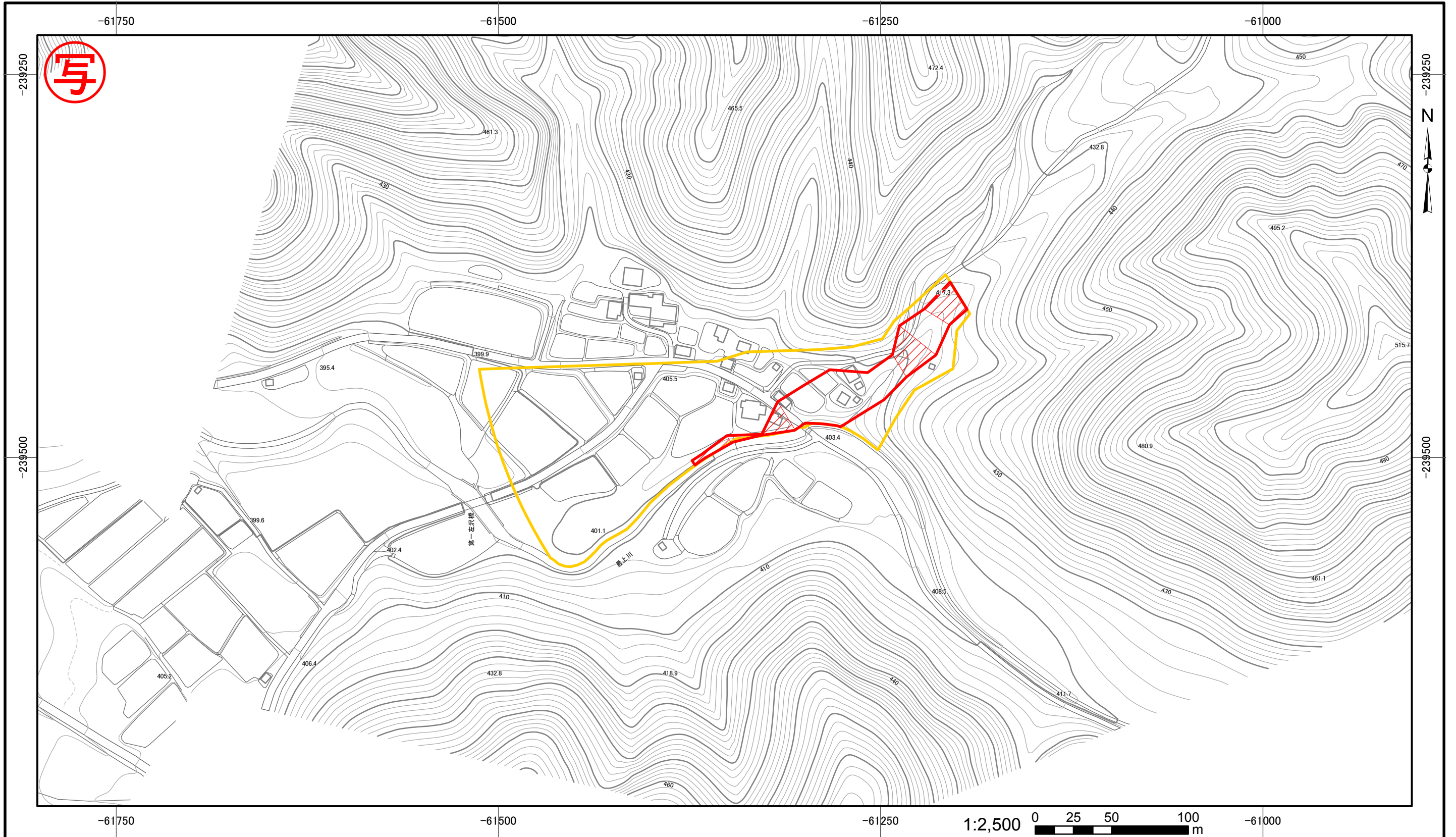
箇所名



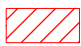

左沢沢3

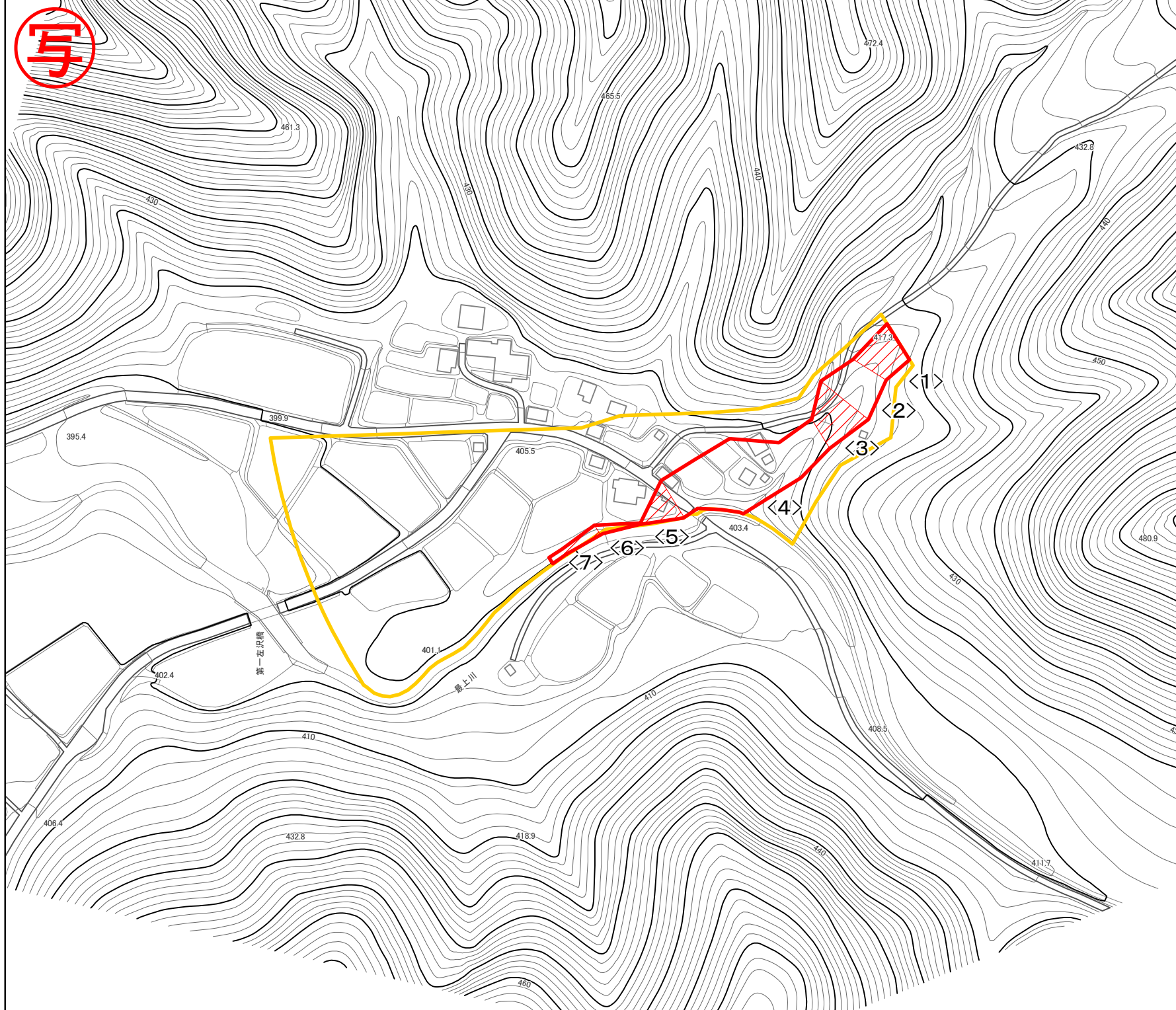
所在地

米沢市赤崩地内

山形県



土砂災害警戒区域・土砂災害特別警戒区域図	告示年月日	土砂災害警戒区域 山形県告示第 156 号		自然現象の種類	土石流	
	平成 28 年 2 月 16 日	土砂災害 特別警戒区域 山形県告示第 159 号	土石流の高さが1mを超える場合、 土石流の移動による力が50kN/m <sup>2</sup> を超える区域		箇所番号	01-099
			土石流の高さが1mを超える場合、 土石流の移動による力が50kN/m <sup>2</sup> を超えない区域		箇所名	左沢沢3
			それ以外の区域		所在地	米沢市赤崩地内
				縮尺	図示	
					山形県	



区域	想定される力の最大 (kN/m <sup>2</sup> )	土石流の高さ(m)
<1>	17.9	1.2
<2>	11.1	0.8
<3>	19.8	1.3
<4>	10.9	0.8
<5>	21.6	1.3
<6>	9.7	0.9
<7>	12.1	1.2

図中の数字は区域の区域番号を示す

1:2,500 0 25 50 100 m

土砂災害警戒区域・土砂災害特別警戒区域の区域区分図 (土石流により建築物に作用すると想定される力)	告示年月日	土砂災害警戒区域 山形県告示第 156 号	自然現象の種類 箇所番号 箇所名 所在地 縮尺	土石流 01-099 左沢沢3 米沢市赤崩地内 図示
	平成 28 年 2 月 16 日	土砂災害特別警戒区域 山形県告示第 159 号		
			土石流の高さが1mを超える場合、 土石流の移動による力が50kN/m <sup>2</sup> を超えない区域	山形県
			それ以外の区域	