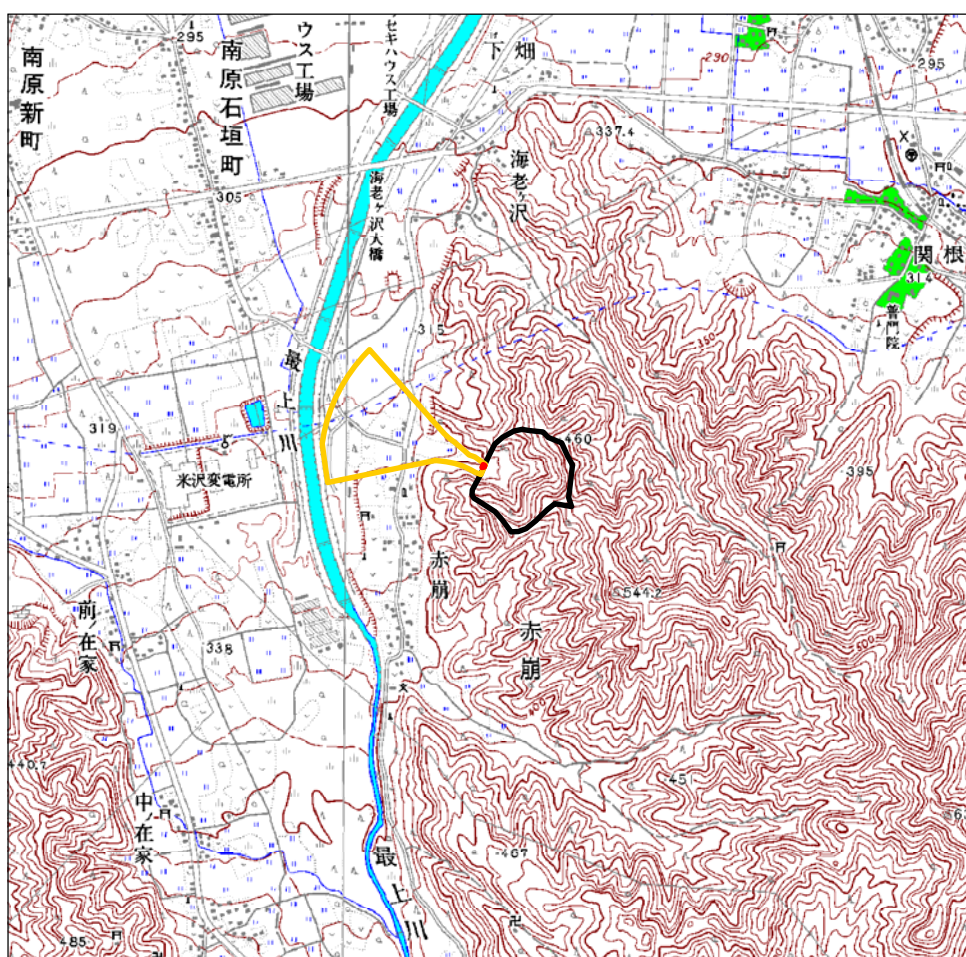


1:200,000 0 2,500 5,000 10,000 m

○ 区域設定箇所



1:25,000 0 250 500 1,000 m

土砂災害警戒区域・土砂災害特別警戒区域  
位置図

告示年月日 平成24年3月6日

土砂災害警戒区域 山形県告示第 205 号



土砂災害特別警戒区域 山形県告示第 206 号



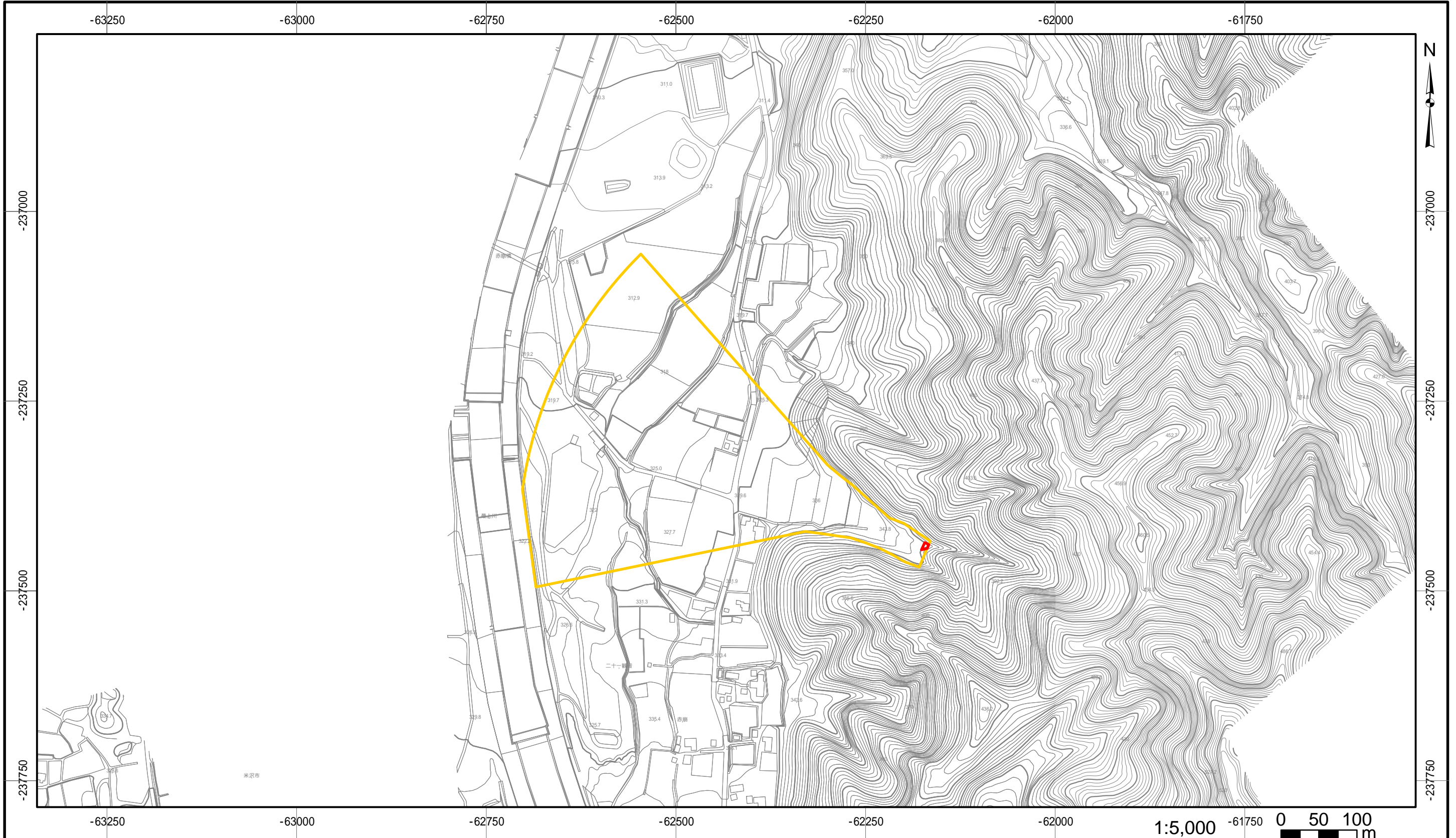
自然現象の種類 土石流





箇所番号 01-097

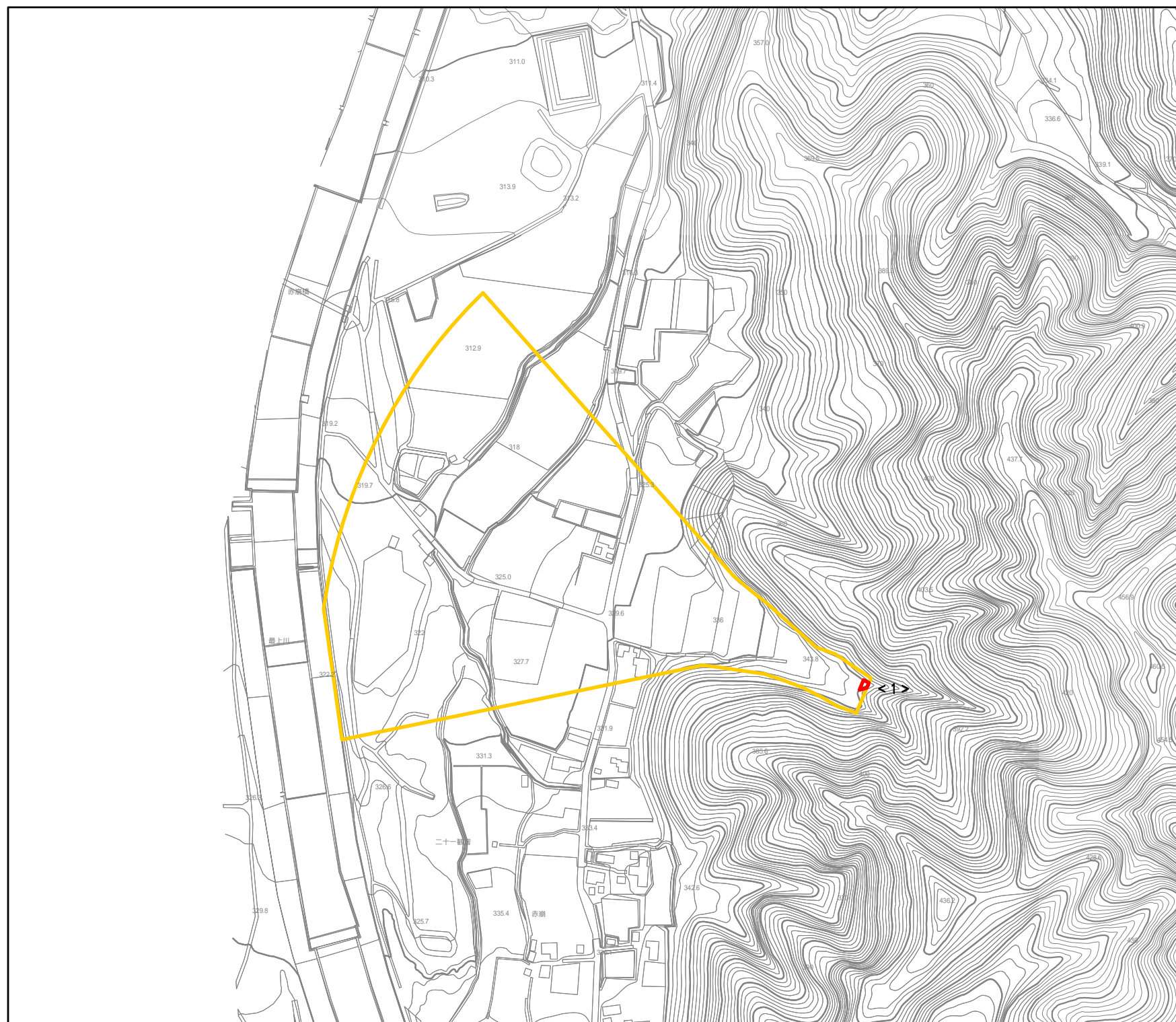
箇所名 赤崩沢3

所在地 米沢市赤崩地内

山形県



土砂災害警戒区域・土砂災害特別警戒区域図	告示年月日	土砂災害警戒区域	山形県告示 第 205 号		自然現象の種類	土石流
	平成24年3月6日	土砂災害 特別警戒区域	山形県告示 第 206 号		箇所番号	01-097
					箇所名	赤崩沢3
					所在地	米沢市赤崩 地内
				縮尺	1/5,000(縮小版)	
				山形県		







土石流により建築物に作用すると想定される力

区域	想定される力の最大 (kN/m <sup>2</sup> )	土石流の高さ(m)
1	20.2	0.5

1:5,000 0 50 100 200 m

図中の数字は区域の区域番号を示す

土砂災害警戒区域・土砂災害特別警戒区域の区域区分図 (土石流により建築物に作用すると想定される力)	告示年月日 平成24年3月6日	土砂災害警戒区域 山形県告示 第 205 号		自然現象の種類 土石流
	土砂災害特別警戒区域 山形県告示 第 206 号	土砂災害の高さ1mを超える場合、 土石流の移動による力が50kN/m <sup>2</sup> を超える区域 	土砂災害の高さ1mを超える場合、 土石流の移動による力が50kN/m <sup>2</sup> を超えない区域 	土砂災害の移動による力が50kN/m <sup>2</sup> を超えない区域 
			箇所名 赤崩沢3	所在地 米沢市赤崩地内
			縮尺 1/5,000(縮小版)	山形県