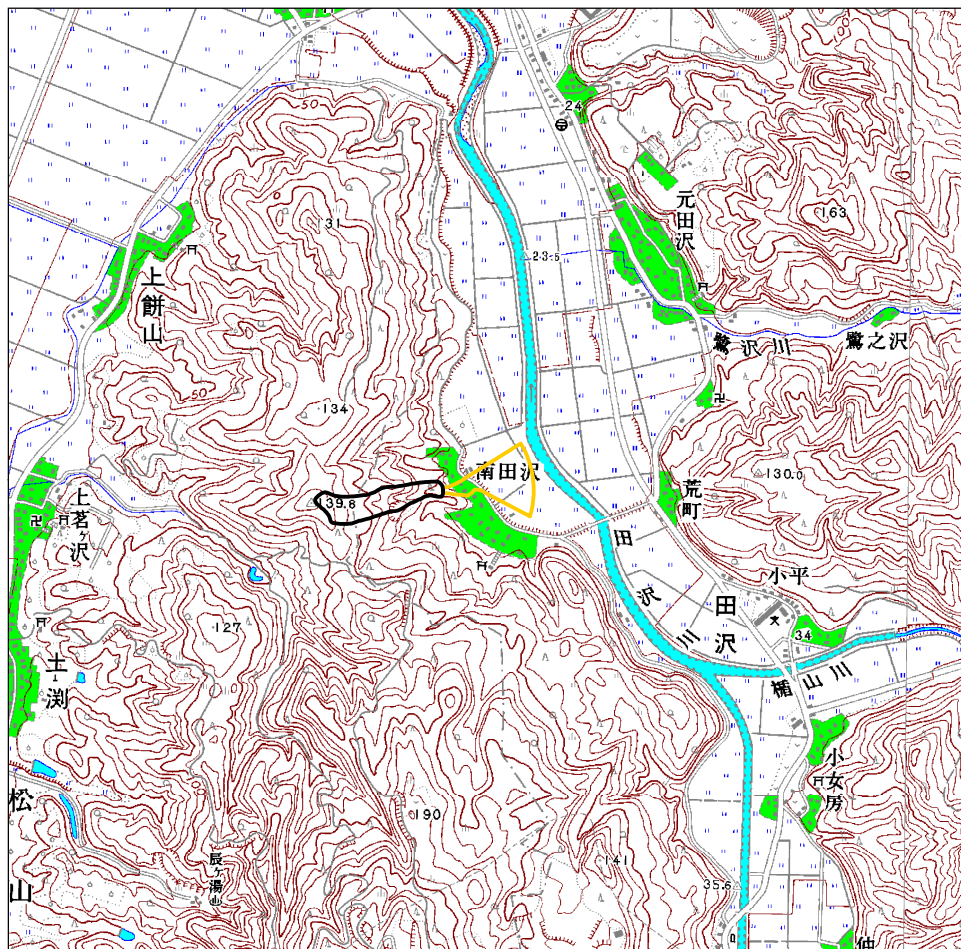


○ 区域設定箇所

1:200,000 0 2,500 5,000 m

3



1:25,000 0 250 500 m

3

土砂災害警戒区域・土砂災害特別警戒区域  
位置図

告示年月日

平成21年3月24日

土砂災害警戒区域

山形県告示第 238 号



自然現象の種類

土石流

箇所番号

43-065

箇所名

式右エ門沢

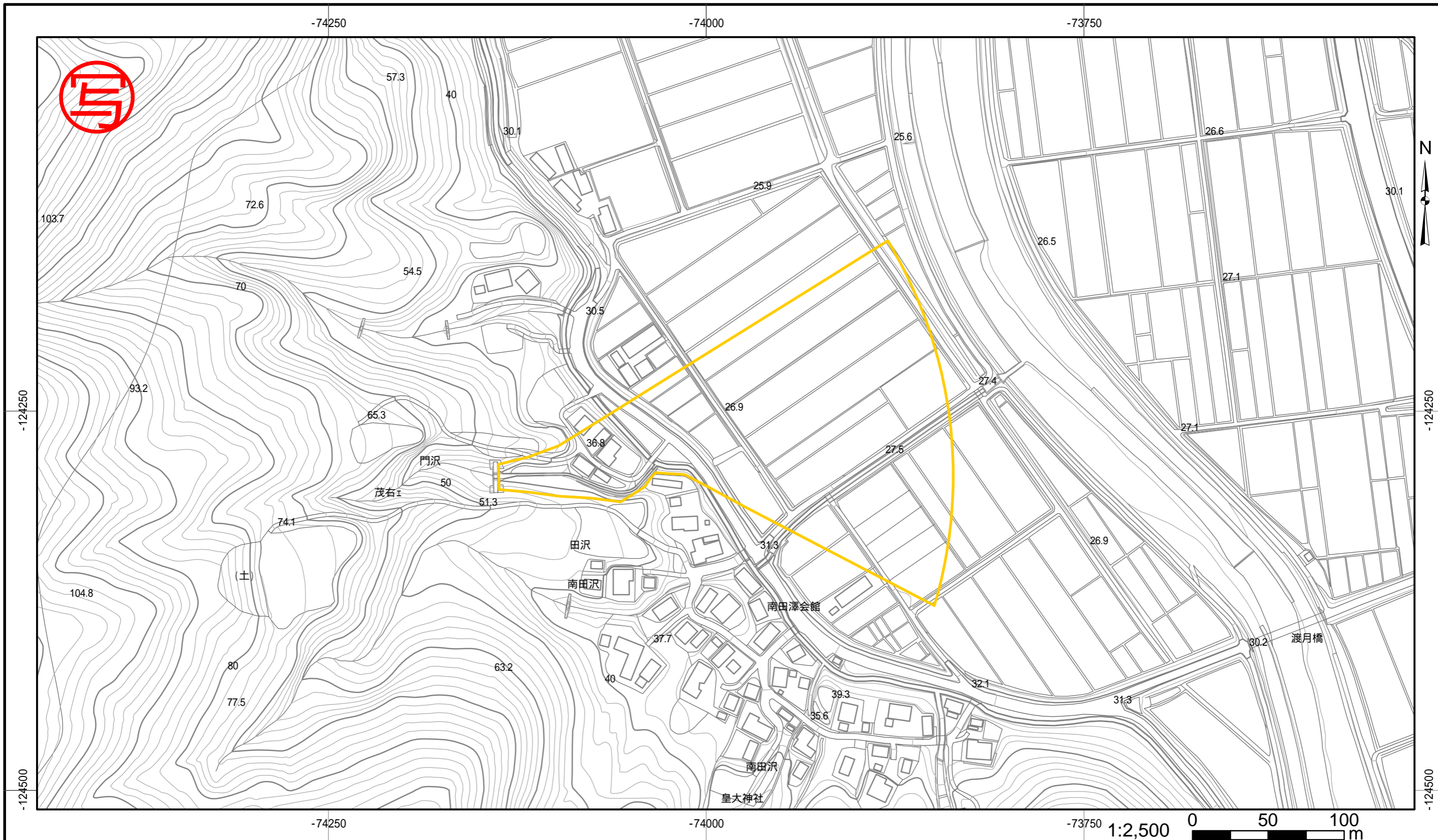
所在地


酒田市田沢

山形県

「この地図は、国土地理院長の承認を得て、同院発行の数値地図200000(地図画像)、数値地図50000(地図画像)及び数値地図25000(地図画像)を複製したものである。(承認番号 平19総複、第33号)」





土砂災害警戒区域・土砂災害特別警戒区域図	告示年月日	土砂災害警戒区域 山形県告示第 238 号	 自然現象の種類 土石流 箇所番号 43-065 箇所名 式右エ門沢 所在地 酒田市田沢 縮尺 図示 山形県
	平成21年 3月24日		