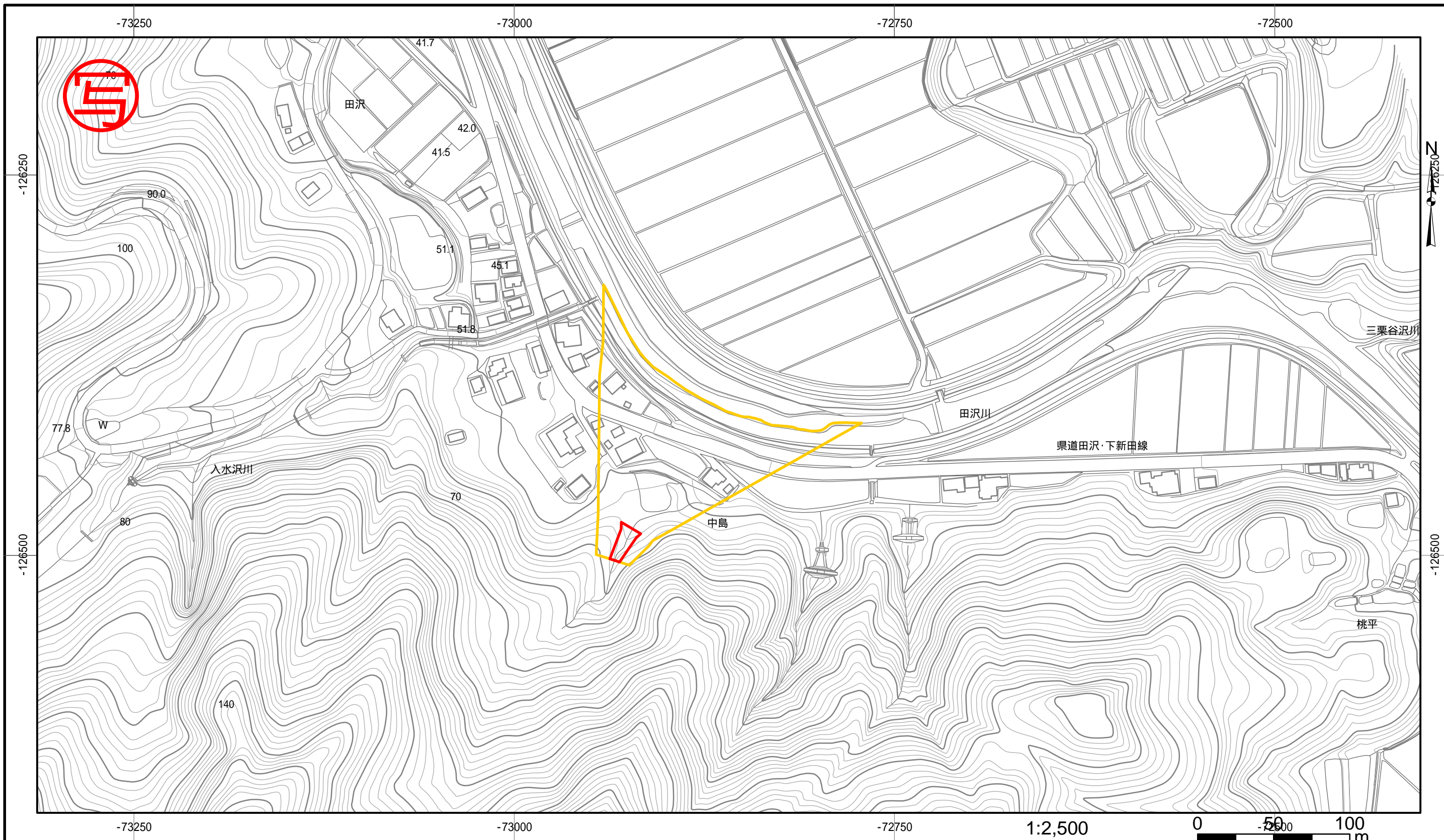


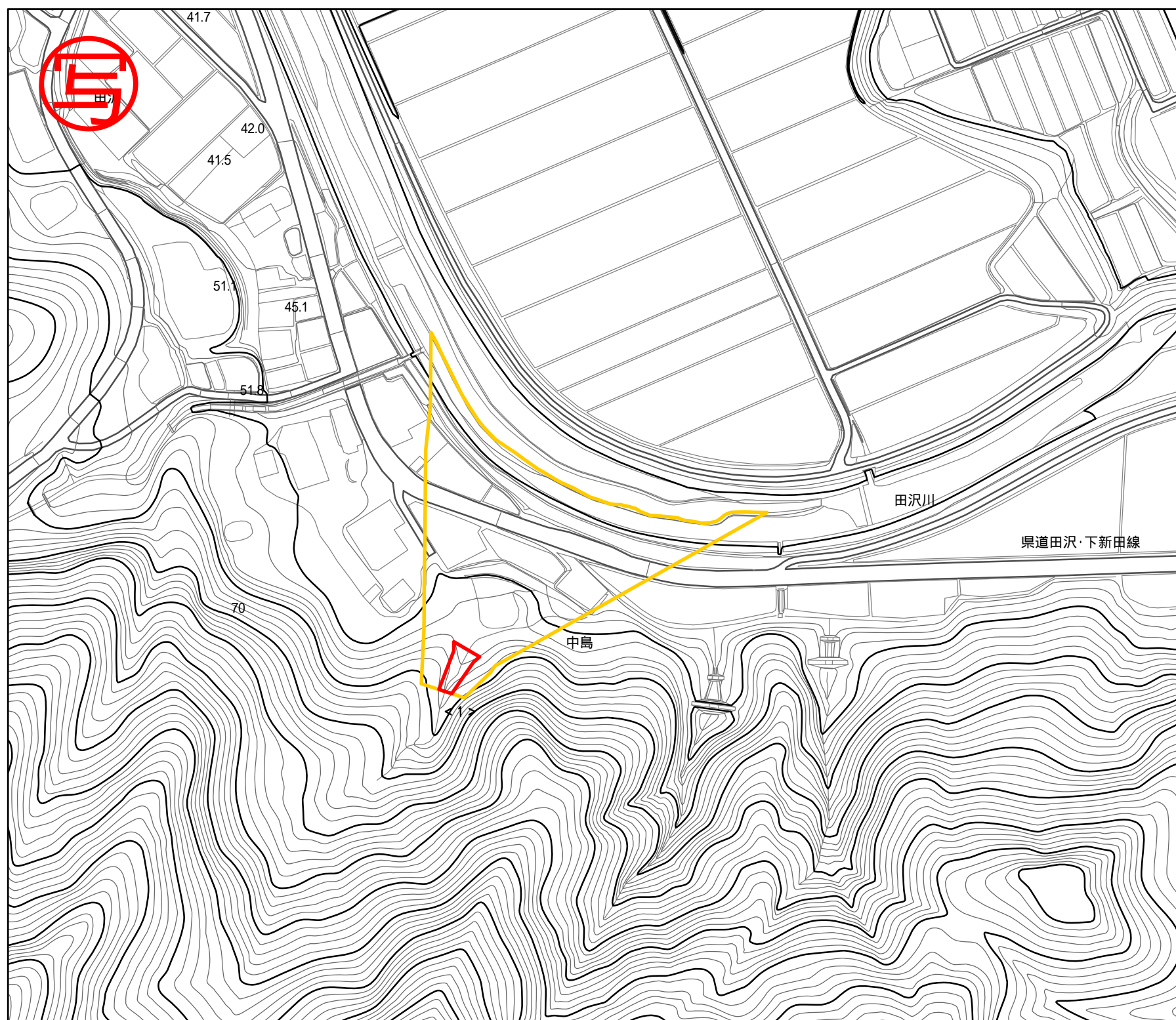
土砂災害警戒区域・土砂災害特別警戒区域 位置図	告示年月日	平成23年 2月 8日		自然現象の種類	土石流
	土砂災害警戒区域	山形県告示第 88 号		箇所番号	43-064
	土砂災害特別警戒区域	山形県告示第 89 号		箇所名	田沢新田1
				所在地	酒田市田沢 山形県





土砂災害警戒区域・土砂災害特別警戒区域図	告示年月日	土砂災害警戒区域 山形県告示第 88 号		自然現象の種類	土石流
	平成23年 2月 8日	土砂災害 特別警戒区域 山形県告示第 89 号		箇所番号	43-064
				箇所名	田沢新田1
				所在地	酒田市田沢
				縮尺	1:2,500
				山形県	





土石流により建築物に作用すると想定される力		
区域	想定される力の最大 (kN/m <sup>2</sup> )	土石流の高さ (m)
<1>	24.7	0.6



図中の数字は区域の区域番号を示す

土砂災害警戒区域・土砂災害特別警戒区域の区域区分図 (土石流により建築物に作用すると想定される力)	告示年月日 平成23年 2月 8日	土砂災害警戒区域 山形県告示第 88 号		自然現象の種類 土石流
		土砂災害特別警戒区域 山形県告示第 89 号		箇所番号 43-064
		それ以外の区域		箇所名 田沢新田1
				所在地 酒田市田沢
				縮尺 1:2,500
				山 形 県