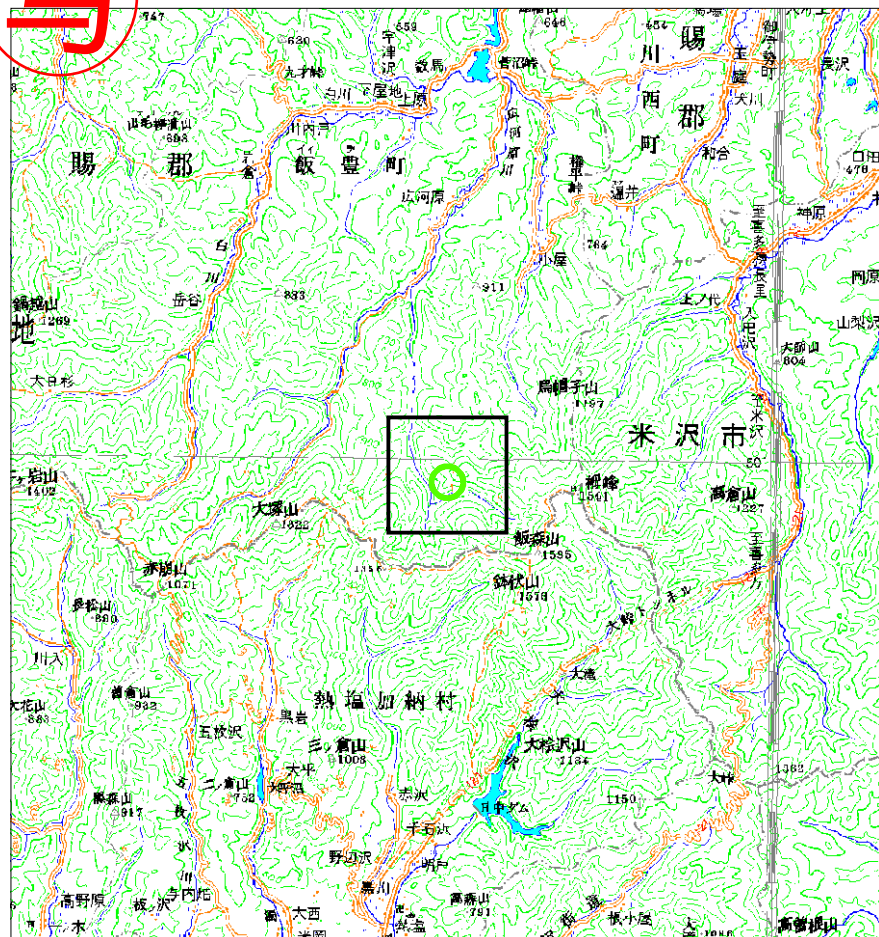


写

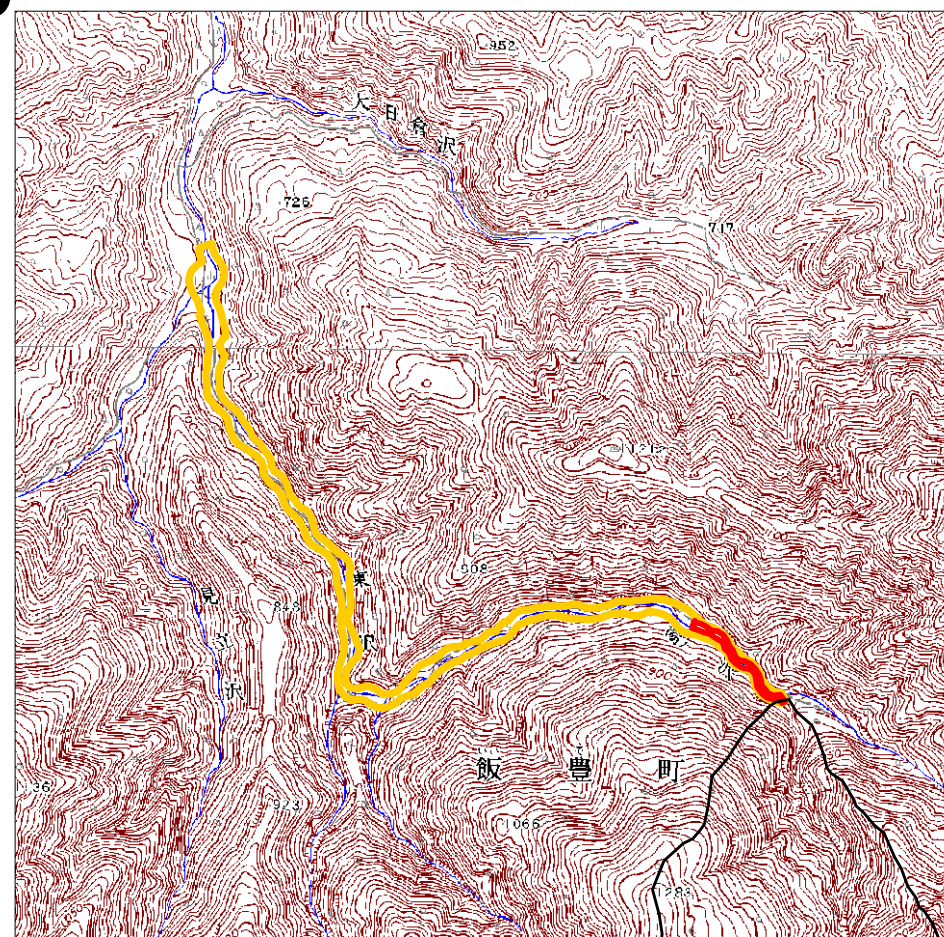
3

3



1:200,000 0 2,500 5,000 m

○ 区域設定箇所

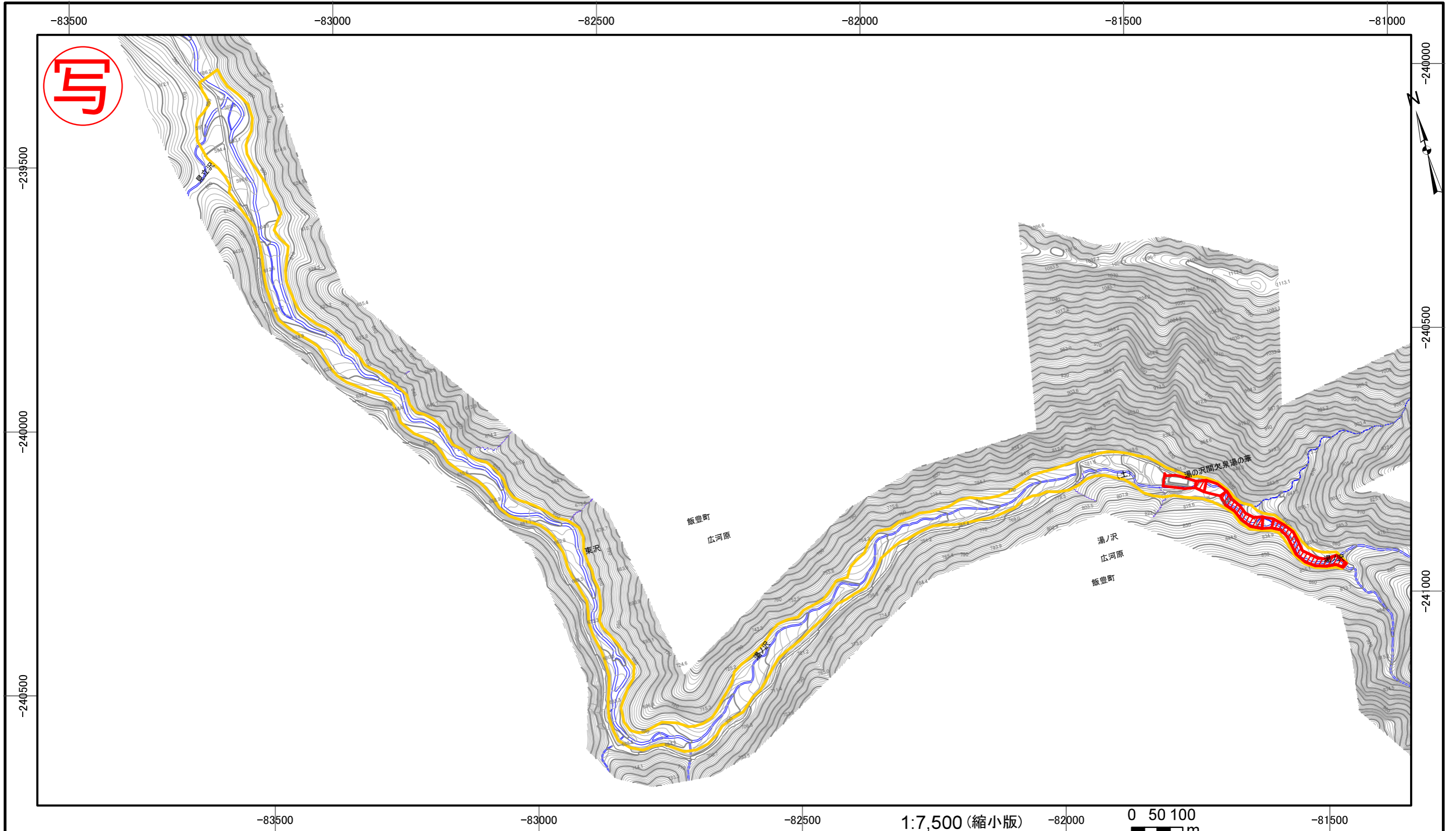


1:25,000 0 250 500 m

土砂災害警戒区域・土砂災害特別警戒区域
位置図

告示年月日	平成26年3月25日		自然現象の種類	土石流
土砂災害警戒区域	山形県告示第267号		箇所番号	08-H004
土砂災害特別警戒区域	山形県告示第270号		所在地	西置賜郡飯豊町大字広河原
			山形県	

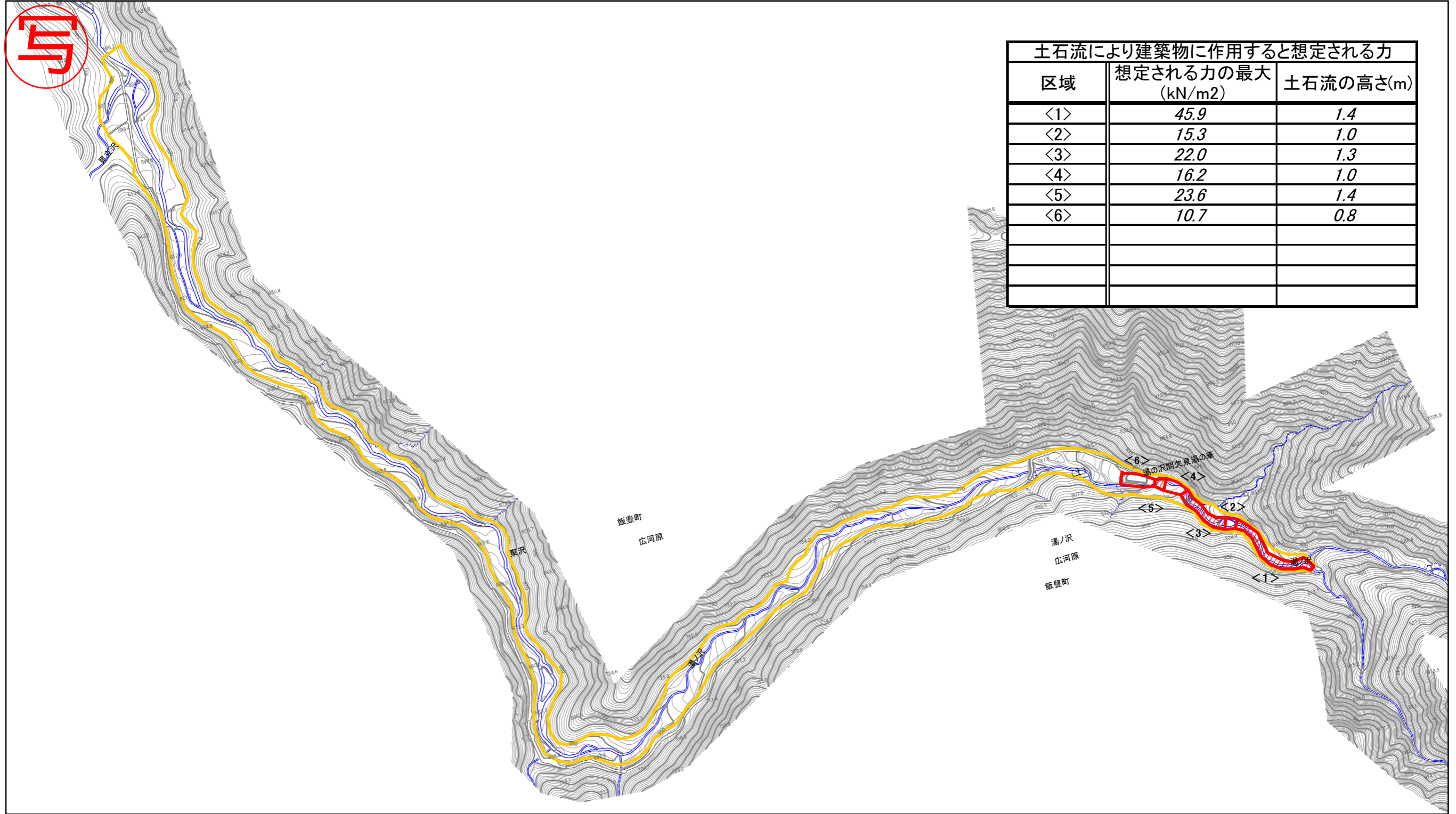
この地図は、国土地理院長の承認を得て、同院発行の数値地図200000(地図画像)、数値地図50000(地図画像)、及び数値地図25000(地図画像)を複製したものである。(承認番号 平22業複、第23号)



土砂災害警戒区域・土砂災害特別警戒区域図	告示年月日	土砂災害警戒区域 山形県告示第267号	自然現象の種類	土石流
	平成26年3月25日	土砂災害 特別警戒区域 山形県告示第270号	箇所番号	08-H004
			箇所名	広河原2
			所在地	西置賜郡飯豊町大字広河原
			縮尺	図示
		それ以外の区域	山形県	

写

土石流により建築物に作用すると想定される力		
区域	想定される力の最大 (kN/m ²)	土石流の高さ(m)
<1>	45.9	1.4
<2>	15.3	1.0
<3>	22.0	1.3
<4>	16.2	1.0
<5>	23.6	1.4
<6>	10.7	0.8



1:7,500(縮小版) 0 50 100 m

図中の数字<1>~<6>は区域の区域番号を示す

土砂災害警戒区域・土砂災害特別警戒区域の区域区分図 (土石流により建築物に作用すると想定される力)	告示年月日	土砂災害警戒区域 山形県告示第267号	自然現象の種類	土石流
	平成26年3月25日	土砂災害特別警戒区域 山形県告示第270号	箇所番号	08-H004
			箇所名	広河原2
			所在地	西置賜郡飯豊町大字広河原
		それ以外の区域	縮尺	図示
				山形県