

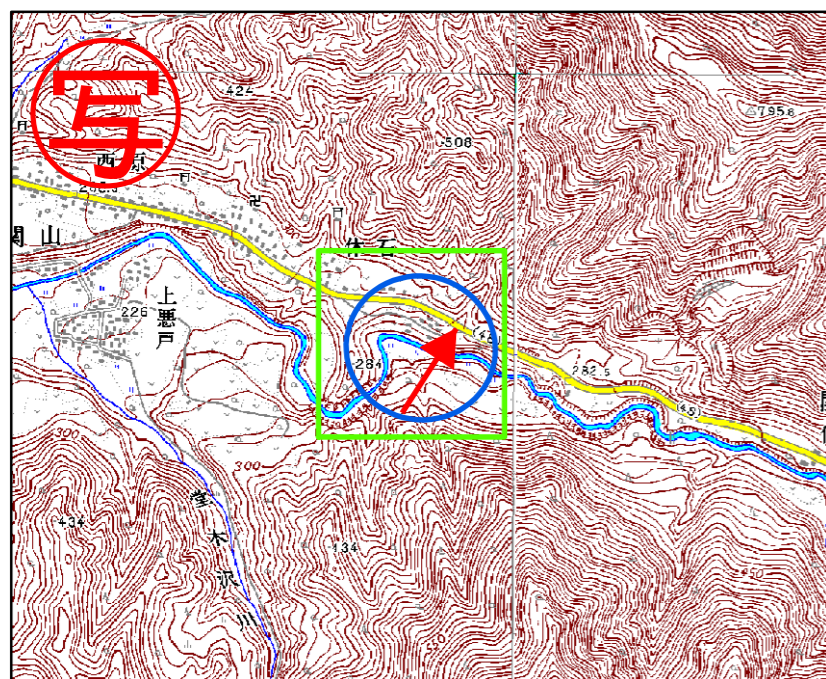
全 景 写 真



土砂災害警戒区域及び土砂災害特別警戒区域 S=1:2,500



位 置 図 S=1:25,000



- 区域設定箇所
- オルソ写真範囲
- 全景写真

航空写真 撮影年度 平成12年度

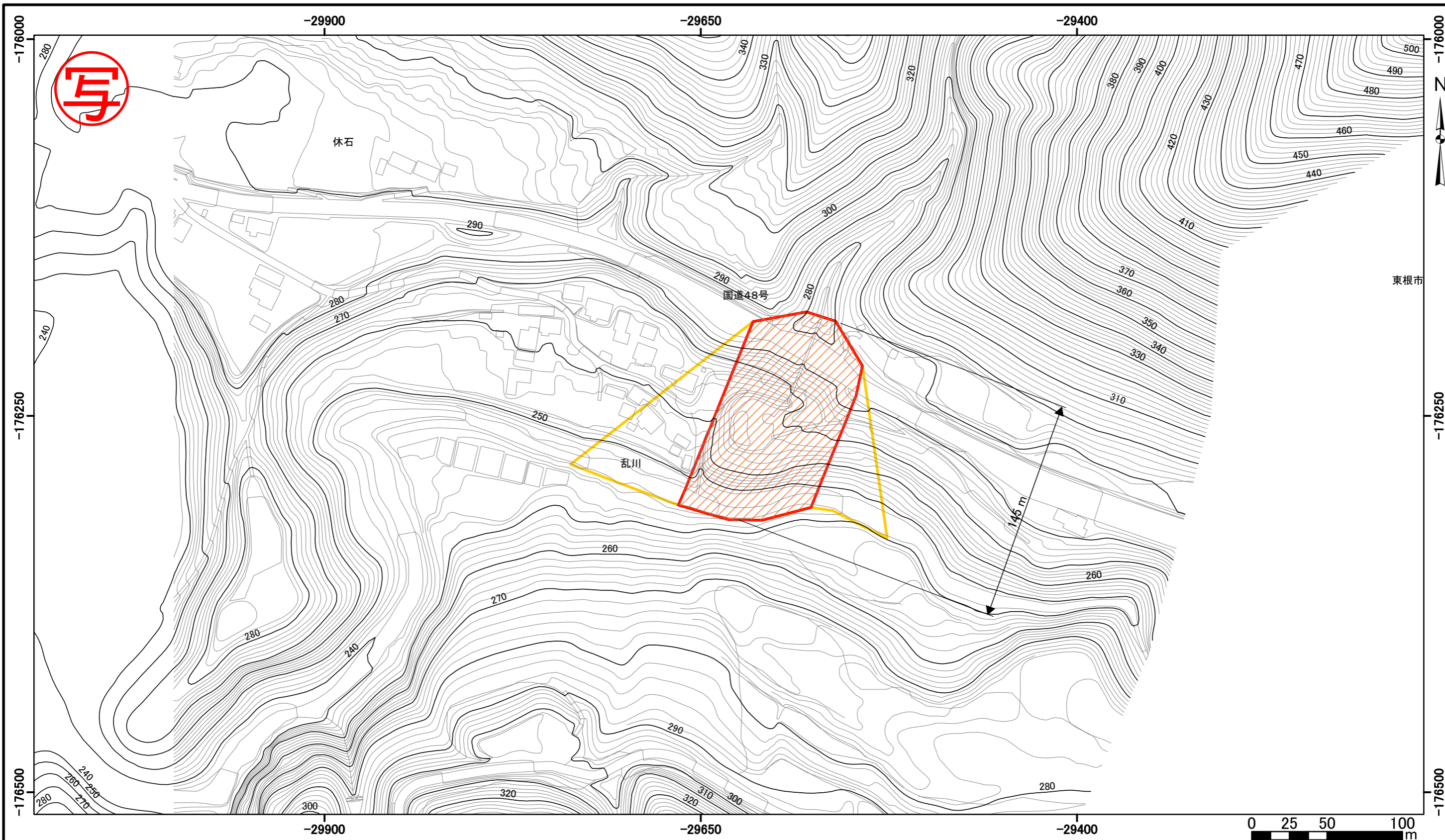
1:2,500 0 25 50 100 m

土砂災害警戒区域・土砂災害特別警戒区域 位置図

土砂災害警戒区域	<span style="border: 1px solid yellow; display: inline-block; width: 20px; height: 10px;"></span>
土砂災害特別警戒区域	<span style="border: 1px solid red; display: inline-block; width: 20px; height: 10px;"></span>

自然現象の種類	土石流	箇所番号	20-07
告示番号	山形県告示番号 241・247号	箇所名	内川
告示年月日	平成21年3月24日	所在地	東根市大字関山
縮尺	図示	山形県	





土砂災害警戒区域・土砂災害特別警戒区域図	土砂災害警戒区域		自然現象の種類	土石流	箇所番号	20-07	
	土砂災害特別警戒区域	土石流の高さが1mを超える場合、 土石流の移動による力が50kN/m <sup>2</sup> を超える区域		告示番号	山形県告示番号 241・247号	箇所名	内川
		土石流の高さが1mを超える場合、 土石流の移動による力が50kN/m <sup>2</sup> を超えない区域		告示年月日	平成21年3月24日	所在地	東根市大字関山
		それ以外の区域		縮尺	1:2,500	山形県	



