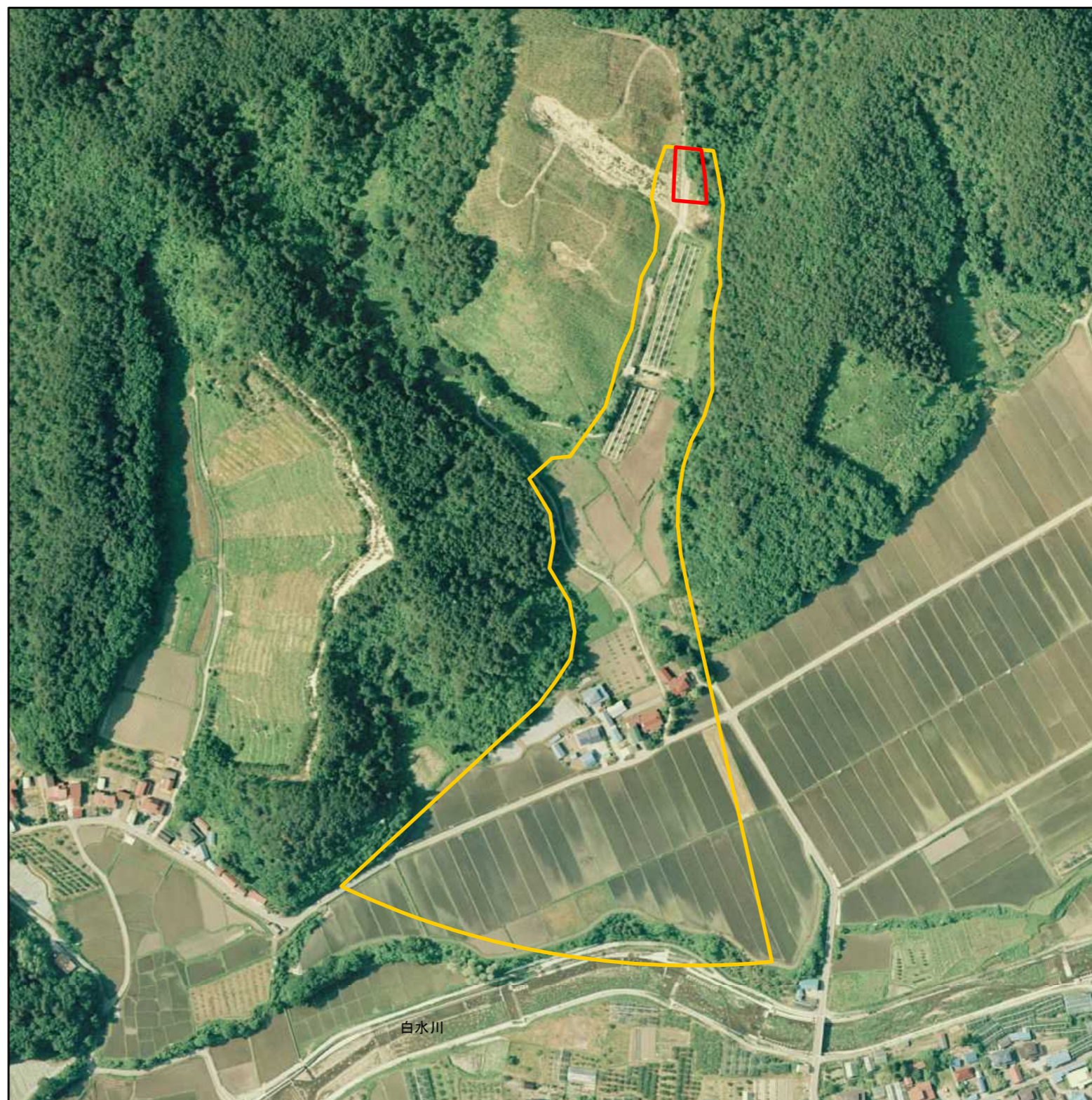


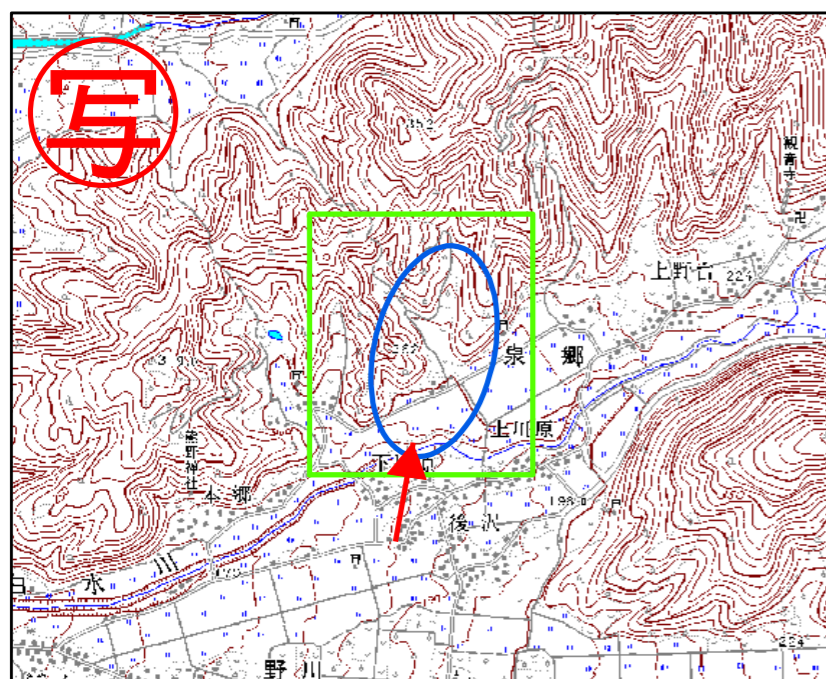
全 景 写 真



土砂災害警戒区域及び土砂災害特別警戒区域 S=1:4,000



位 置 図 S=1:25,000



- 区域設定箇所
- オルソ写真範囲
- 全景写真

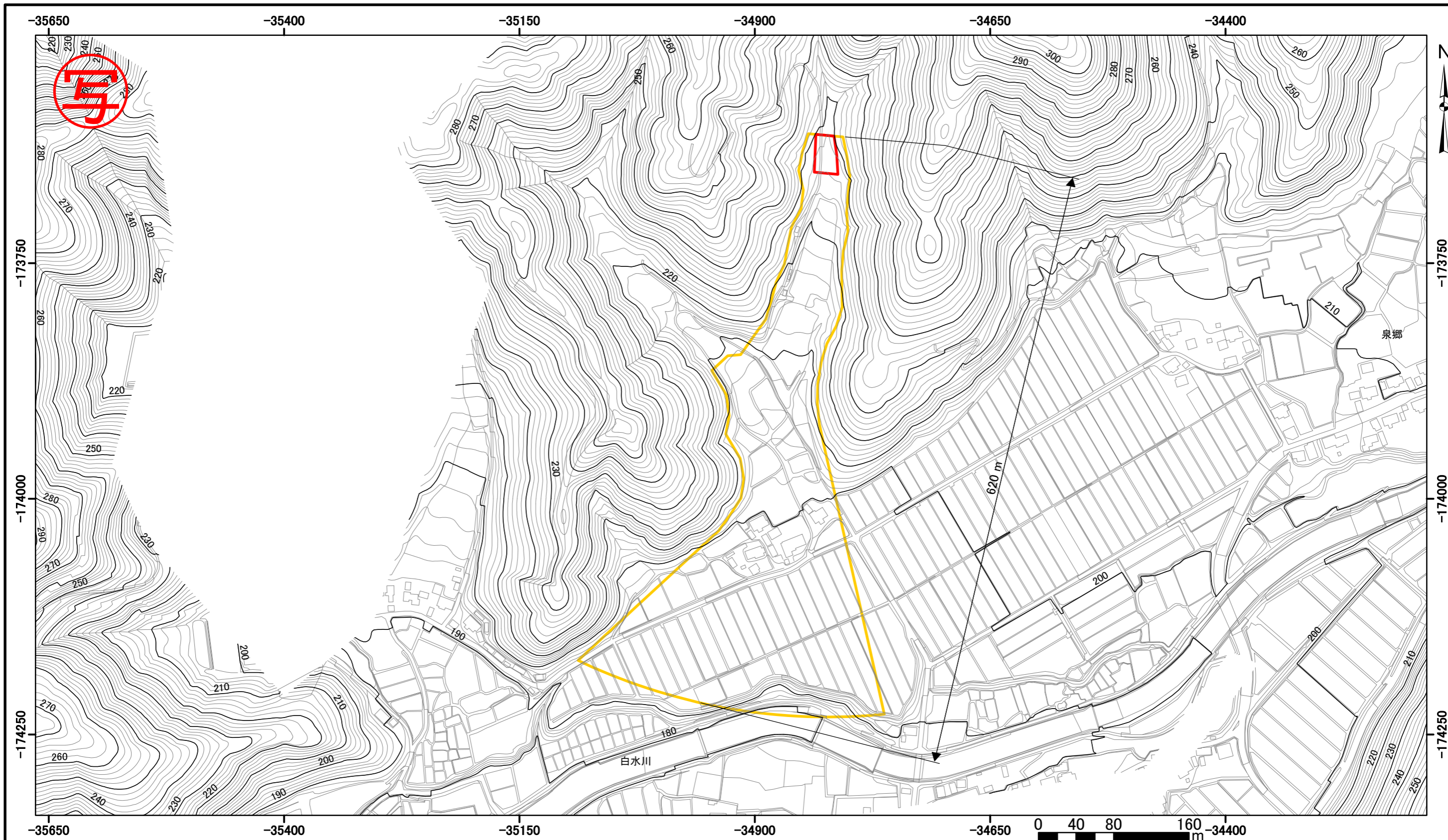
航空写真 撮影年度 平成12年度

1:4,000 0 40 80 160 m

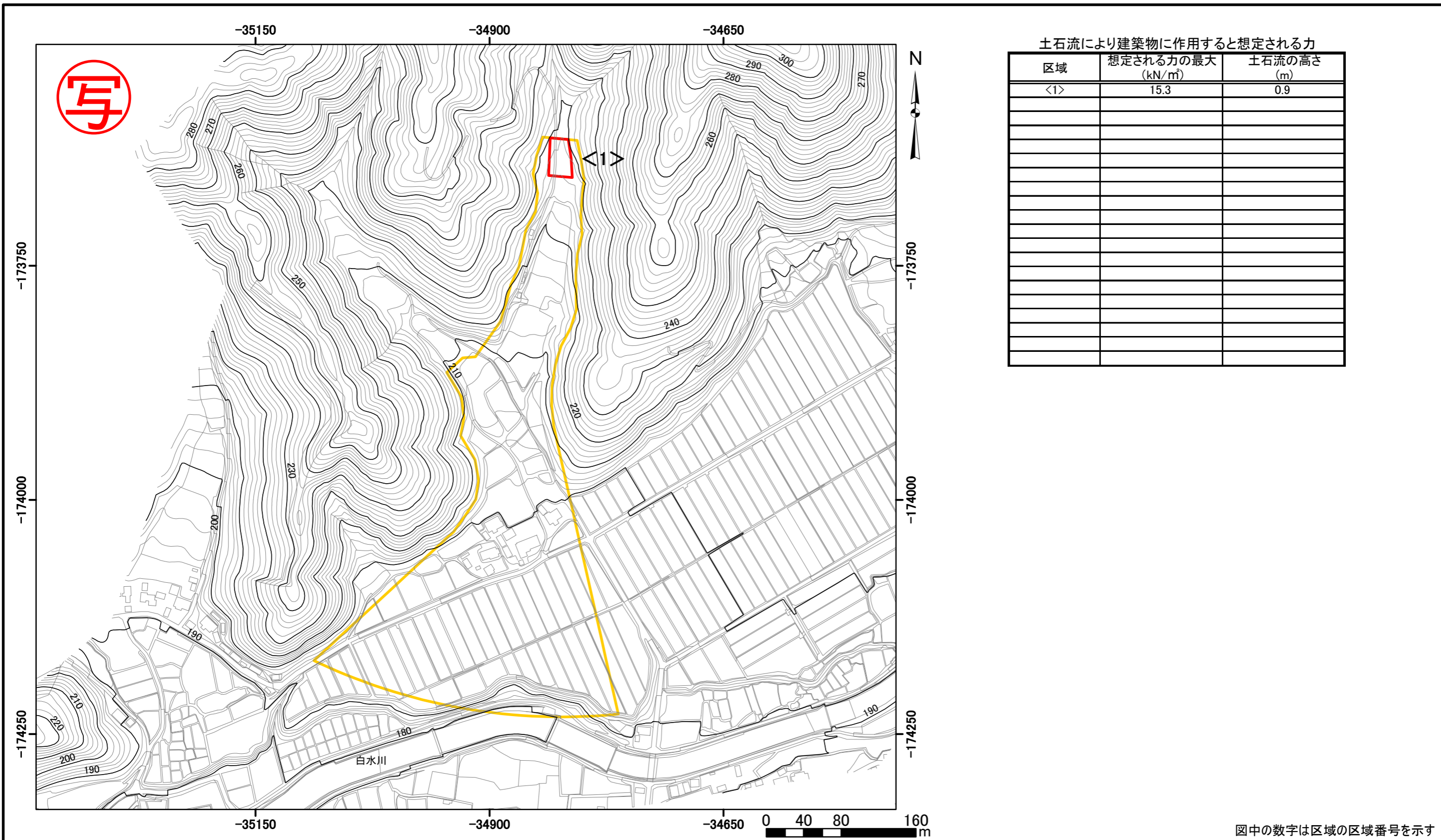
土砂災害警戒区域・土砂災害特別警戒区域 位置図

| | |
|------------|---|
| 土砂災害警戒区域 | |
| 土砂災害特別警戒区域 | |

| | | | |
|---------|-------------------|------|-------------|
| 自然現象の種類 | 土石流 | 箇所番号 | 20-04 |
| 告示番号 | 山形県告示番号 151・153 号 | 箇所名 | 金黒沢1 |
| 告示年月日 | 平成19年2月23日 | 所在地 | 東根市大字泉郷字金黒沢 |
| 縮尺 | 図示(縮小版) | 山形県 | |



| | | | | | | | |
|----------------------|------------|--|---------|-------|-------------------|-------|-------------|
| 土砂災害警戒区域・土砂災害特別警戒区域図 | 土砂災害警戒区域 | | 自然現象の種類 | 土石流 | 箇所番号 | 20-04 | |
| | 土砂災害特別警戒区域 | 土石流の高さが1mを超える場合、土石流の移動による力が50kN/m ² を超える区域 | | 告示番号 | 山形県告示番号 151・153 号 | 箇所名 | 金黒沢1 |
| | | 土石流の高さが1mを超える場合、土石流の移動による力が50kN/m ² を超えない区域 | | 告示年月日 | 平成19年2月23日 | 所在地 | 東根市大字泉郷字金黒沢 |
| | | それ以外の区域 | | 縮尺 | 1:4,000 (縮小版) | 山形県 | |



土石流により建築物に作用すると想定される力

| 区域 | 想定される力の最大 (kN/m ²) | 土石流の高さ (m) |
|-----|--------------------------------|------------|
| <1> | 15.3 | 0.9 |
| | | |
| | | |
| | | |
| | | |
| | | |
| | | |
| | | |
| | | |
| | | |
| | | |

図中の数字は区域の区域番号を示す

| | | | | | | | |
|--|------------|--|---------|-------|-------------------|-------|-------------|
| 土砂災害警戒区域・土砂災害特別警戒区域の区域区分図 (土石流により建築物に作用すると想定される力) | 土砂災害警戒区域 | | 自然現象の種類 | 土石流 | 箇所番号 | 20-04 | |
| | 土砂災害特別警戒区域 | 土石流の高さが1mを超える場合、土石流の移動による力が50kN/m ² を超える区域 | | 告示番号 | 山形県告示番号 151・153 号 | 箇所名 | 金黒沢1 |
| | | 土石流の高さが1mを超える場合、土石流の移動による力が50kN/m ² を超えない区域 | | 告示年月日 | 平成19年2月23日 | 所在地 | 東根市大字泉郷字金黒沢 |
| | | それ以外の区域 | | 縮尺 | 1:4,000 (縮小版) | 山形県 | |