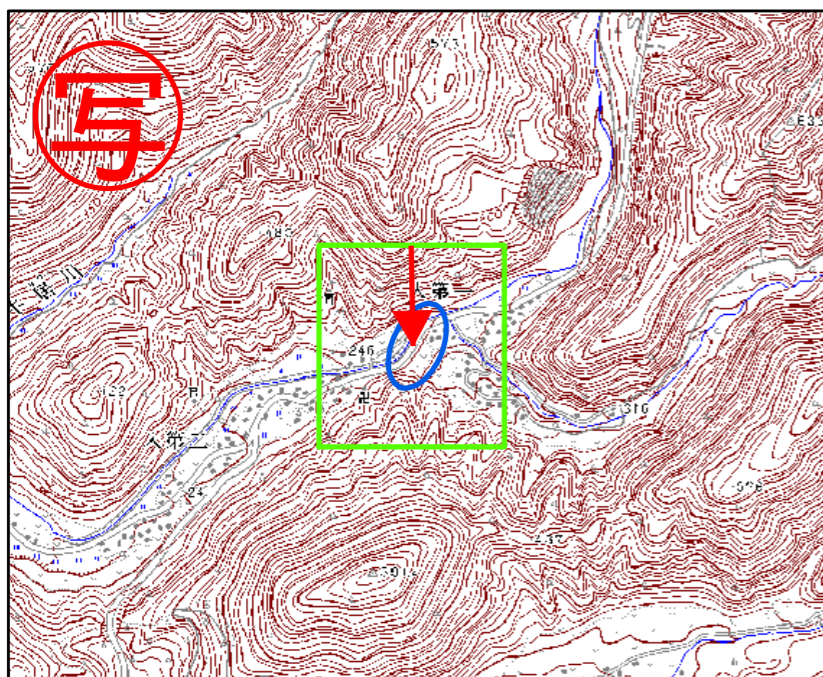





全 景 写 真



位 置 図 S=1:25,000

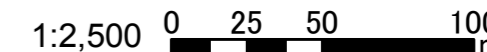


-  区域設定箇所
-  オルソ写真範囲
-  全景写真



土砂災害警戒区域及び土砂災害特別警戒区域 S=1:2,500



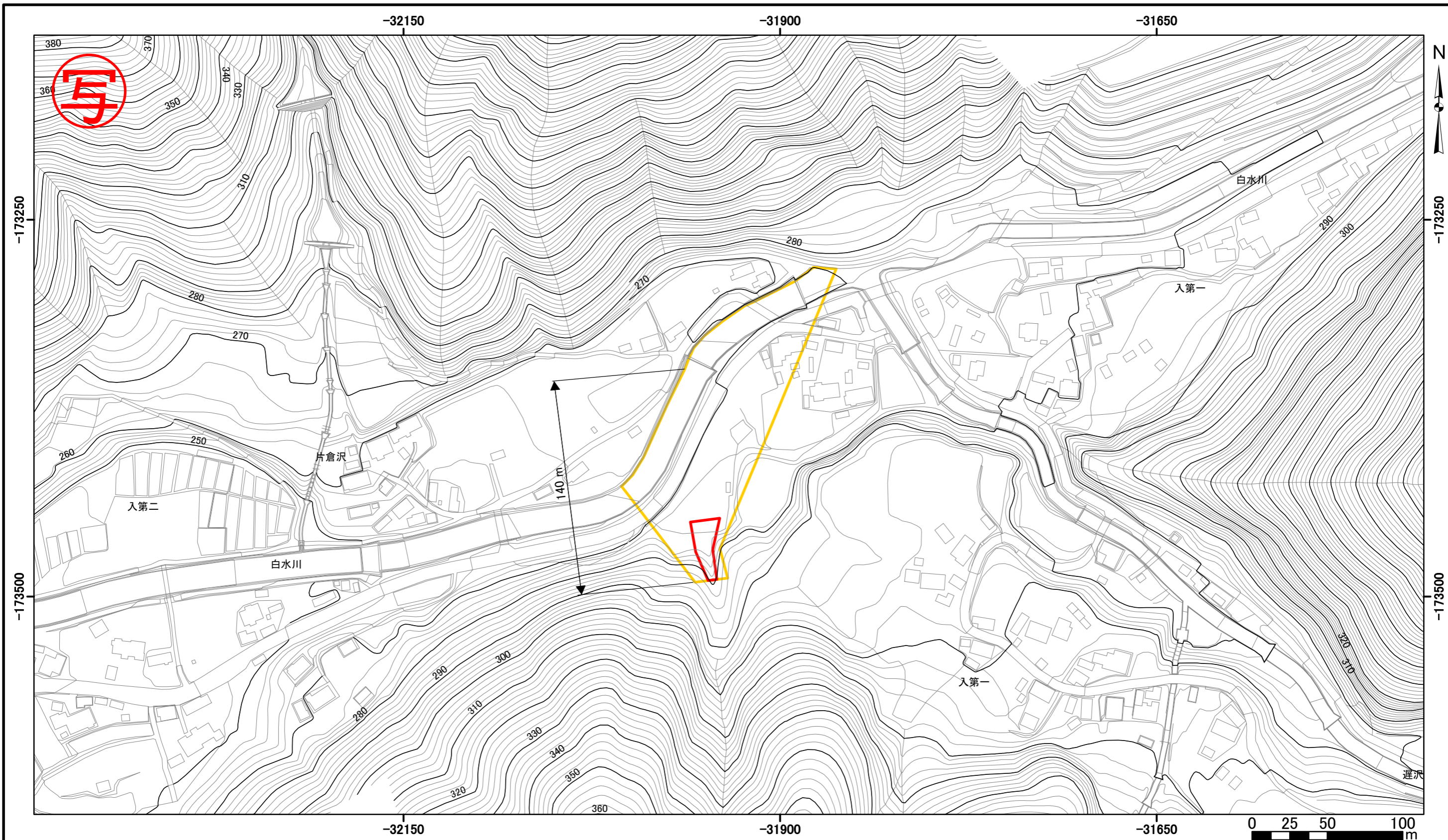
航空写真 撮影年度 平成12年度







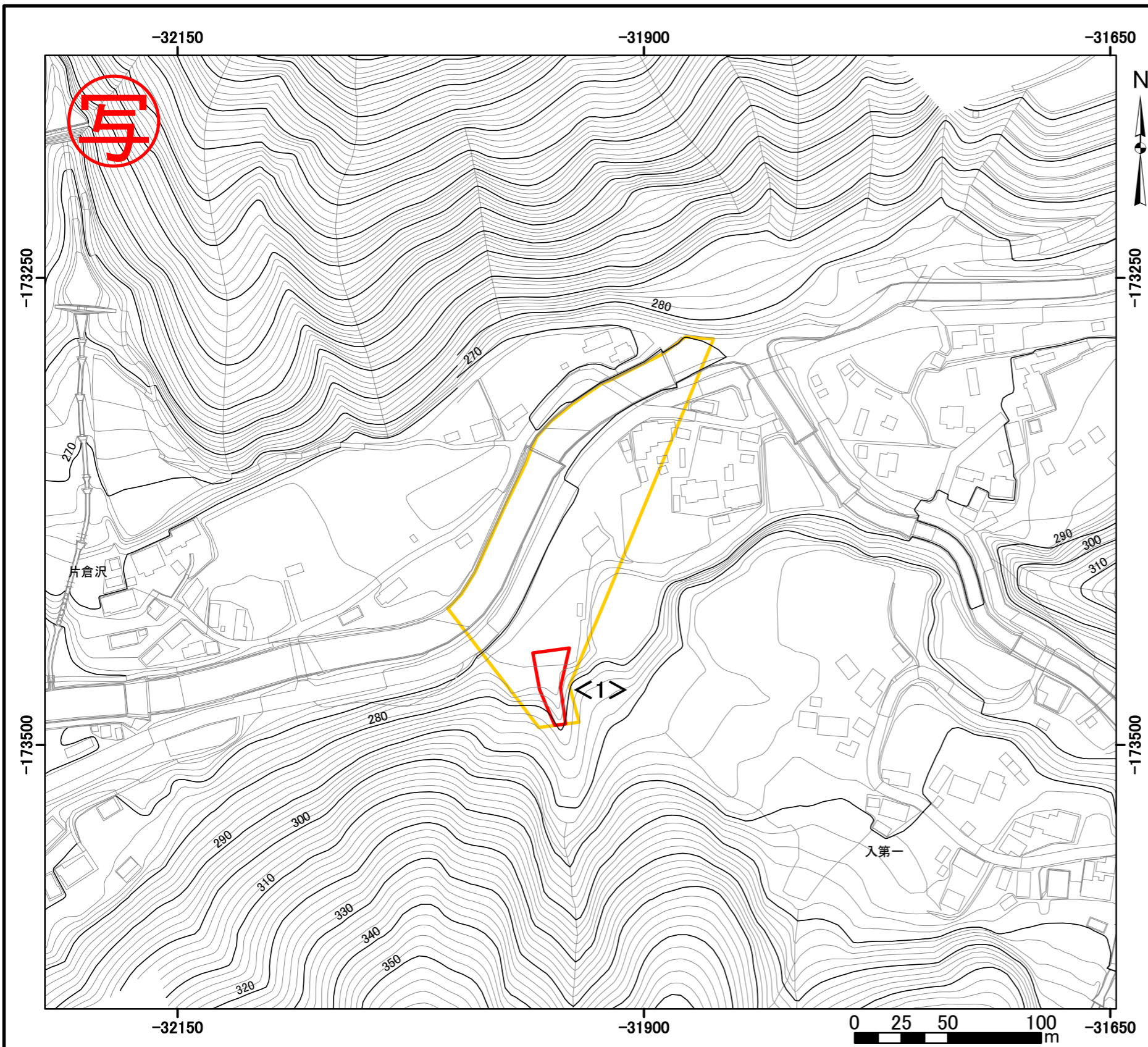
土砂災害警戒区域・土砂災害特別警戒区域 位置図

土砂災害警戒区域	
土砂災害特別警戒区域	

自然現象の種類	土石流	箇所番号	20-01
告示番号	山形県告示番号 172・173号	箇所名	入沢
告示年月日	平成18年3月7日	所在地	東根市大字泉郷
縮尺	図示	山形県	



土砂災害警戒区域・土砂災害特別警戒区域図	土砂災害警戒区域		自然現象の種類	土石流	箇所番号	20-01	
	土砂災害特別警戒区域	土石流の高さが1mを超える場合、土石流の移動による力が50kN/m ² を超える区域		告示番号	山形県告示番号 172・173 号	箇所名	入沢
		土石流の高さが1mを超える場合、土石流の移動による力が50kN/m ² を超えない区域		告示年月日	平成18年3月7日	所在地	東根市大字泉郷
	それ以外の区域		縮尺	1:2,500	山形県		



土石流により建築物に作用すると想定される力

区域	想定される力の最大 (kN/m ²)	土石流の高さ (m)
<1>	28.3	0.6

図中の数字は区域の区域番号を示す

土砂災害警戒区域・土砂災害特別警戒区域の区域区分図 (土石流により建築物に作用すると想定される力)	土砂災害警戒区域		自然現象の種類	土石流	箇所番号	20-01	
	土砂災害特別警戒区域	土石流の高さが1mを超える場合、 土石流の移動による力が50kN/m ² を超える区域		告示番号	山形県告示番号 172・173 号	箇所名	入沢
		土石流の高さが1mを超える場合、 土石流の移動による力が50kN/m ² を超えない区域		告示年月日	平成18年3月7日	所在地	東根市大字泉郷
		それ以外の区域		縮尺	1:2,500	山形県	