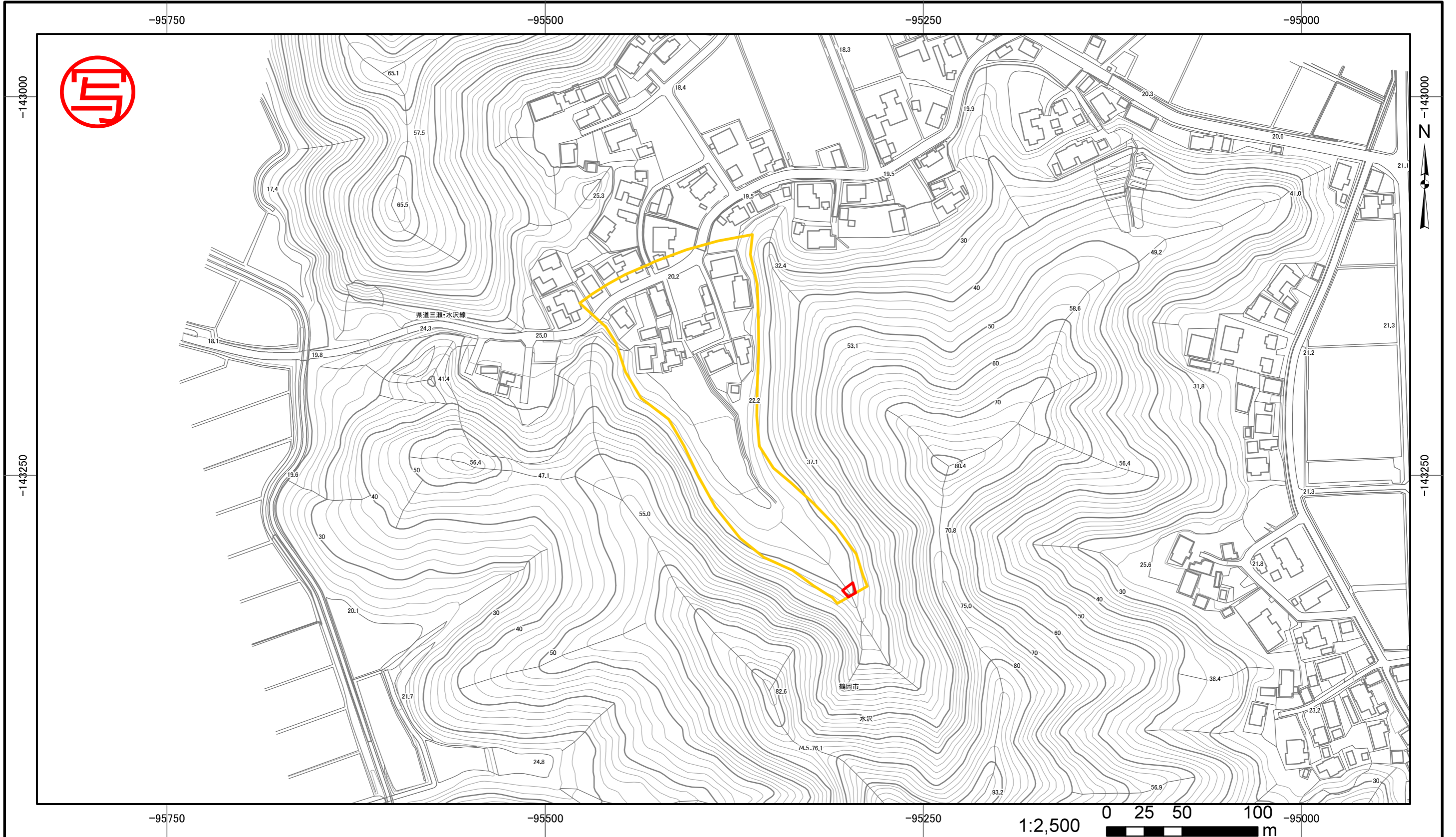
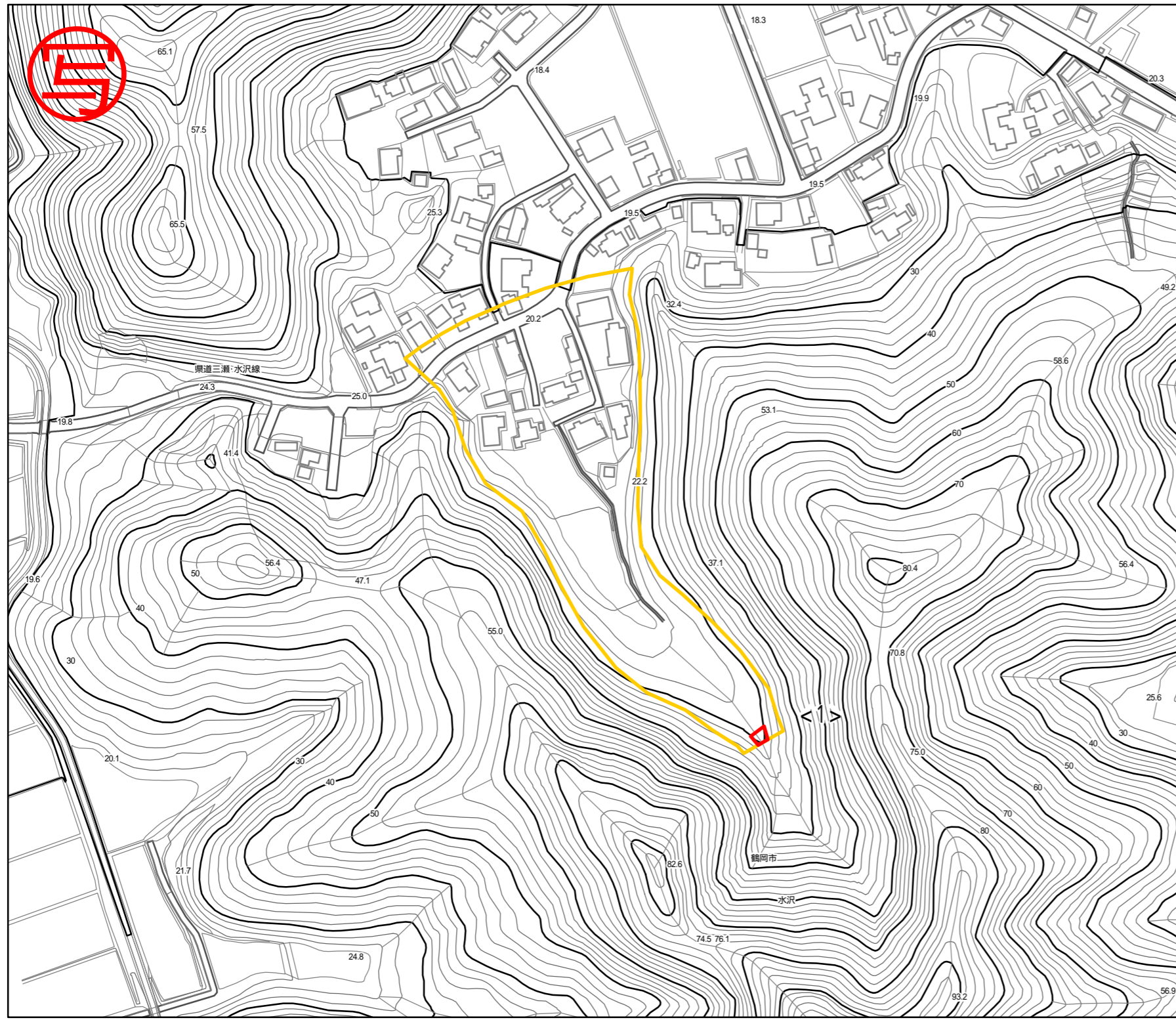


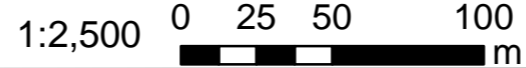
土砂災害警戒区域・土砂災害特別警戒区域 位置図	告示年月日		平成22年7月30日		自然現象の種類	土石流
	土砂災害警戒区域	山形県告示第 661 号		箇所番号	31-044	
	土砂災害特別警戒区域	山形県告示第 663 号		箇所名	そのり沢	
				所在地	鶴岡市水沢字木ノ下	
				山形県		



土砂災害警戒区域・土砂災害特別警戒区域図	告示年月日	土砂災害警戒区域 山形県告示第 661 号		自然現象の種類	土石流
	平成 22 年 7 月 30 日	土砂災害 特別警戒区域 山形県告示第 663 号		箇所番号	31-044
				箇所名	そのり沢
				所在地	鶴岡市水沢字木ノ下
			縮尺	図示	
			山形県		



土石流により建築物に作用すると想定される力		
区域	想定される力の最大 (kN/m <sup>2</sup> )	土石流の高さ(m)
<1>	20.6	0.5



図中の数字は区域の区域番号を示す

土砂災害警戒区域・土砂災害特別警戒区域の区域区分図  
(土石流により建築物に作用すると想定される力)

告示年月日 平成 22 年 7 月 30 日  
土砂災害警戒区域 山形県告示第 661 号  
土砂災害特別警戒区域 山形県告示第 663 号

- 自然現象の種類 土石流
- 箇所番号 31-044
- 箇所名 そのり沢
- 所在地 鶴岡市水沢字木ノ下
- 縮尺 図示
- 山形県

告示年月日	平成 22 年 7 月 30 日
土砂災害警戒区域	山形県告示第 661 号
土砂災害特別警戒区域	山形県告示第 663 号
自然現象の種類	土石流
箇所番号	31-044
箇所名	そのり沢
所在地	鶴岡市水沢字木ノ下
縮尺	図示
山形県	