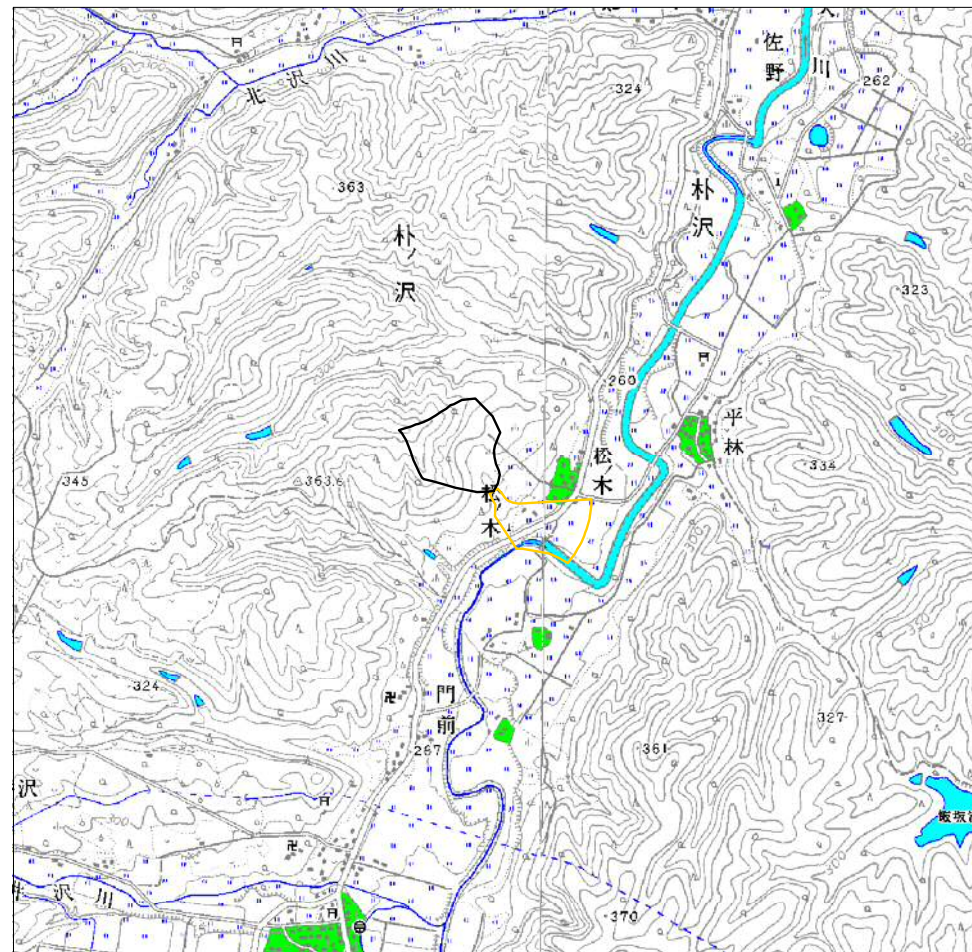


○ 区域設定箇所

1:200,000 0 2,500 5,000 10,000 m



1:25,000 0 250 500 1,000 m



土砂災害警戒区域・土砂災害特別警戒区域
位置図

告示年月日

平成28年2月16日

土砂災害警戒区域

山形県告示第 157 号



自然現象の種類

土石流

箇所番号

04-H002

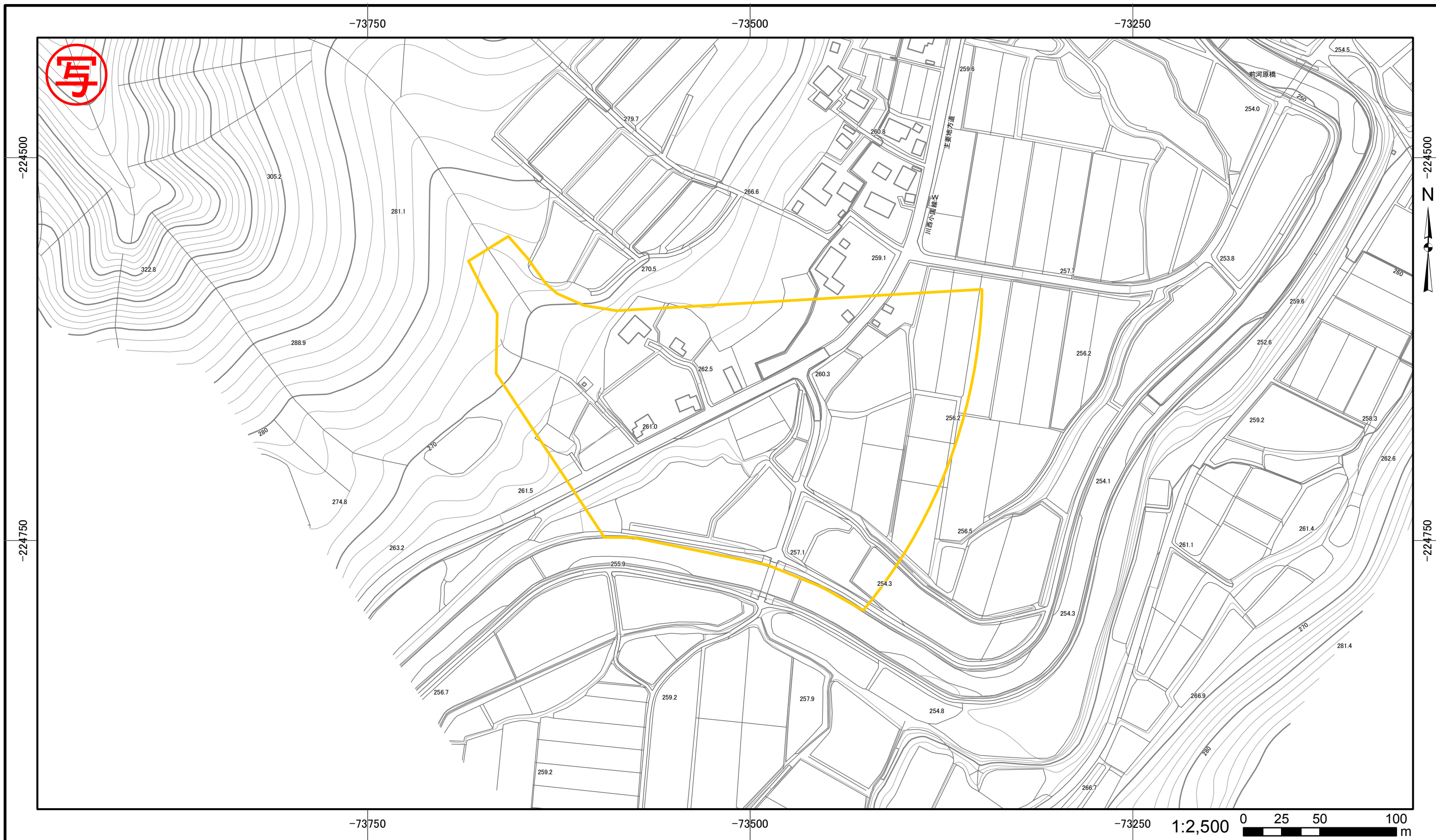
箇所名


扇平

所在地

東置賜郡川西町朴沢地内

山形県



土砂災害警戒区域・土砂災害特別警戒区域図	告示年月日	土砂災害警戒区域 山形県告示第 157 号	 自然現象の種類 箇所番号 箇所名 所在地 縮尺 山形県	土石流	
	平成 28 年 2 月 16 日			04-H002	扇平
				東置賜郡川西町朴沢地内	図示