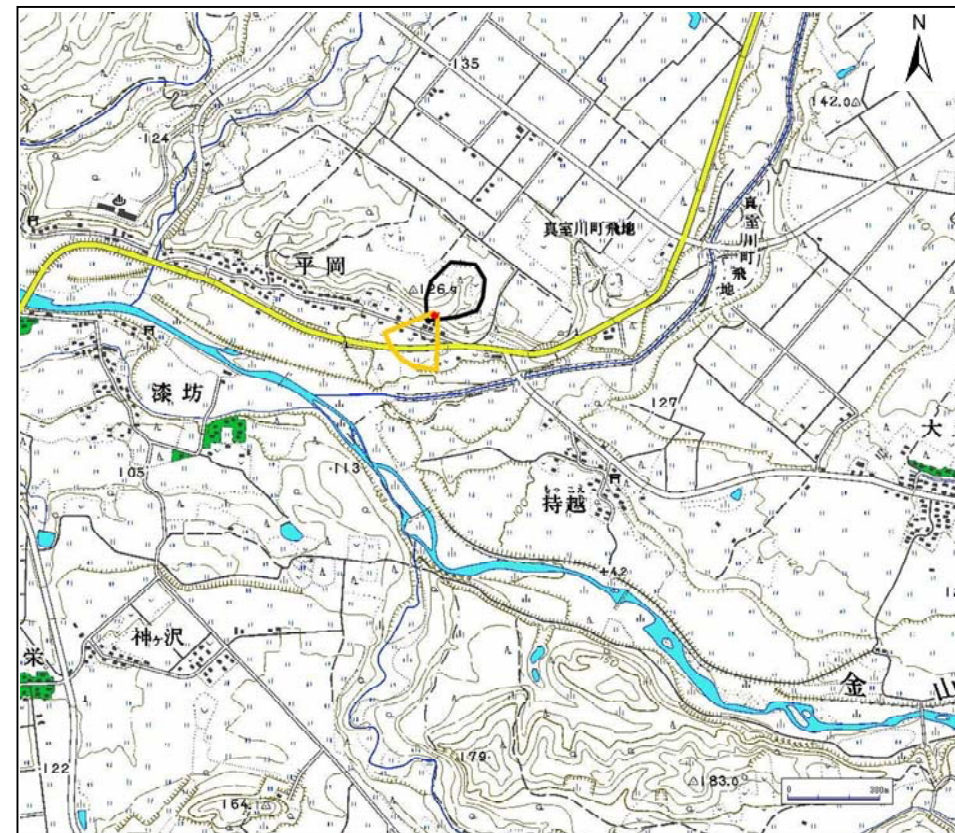


区域設定箇所

1:200,000

0 2,500 5,000  
m1:25,000 0 250 500  
m

土砂災害警戒区域・土砂災害特別警戒区域位置図

告示年月日

平成24年1月13日

土砂災害警戒区域

山形県告示第 44 号



土砂災害特別警戒区域

山形県告示第 48 号



自然現象の種類 土石流

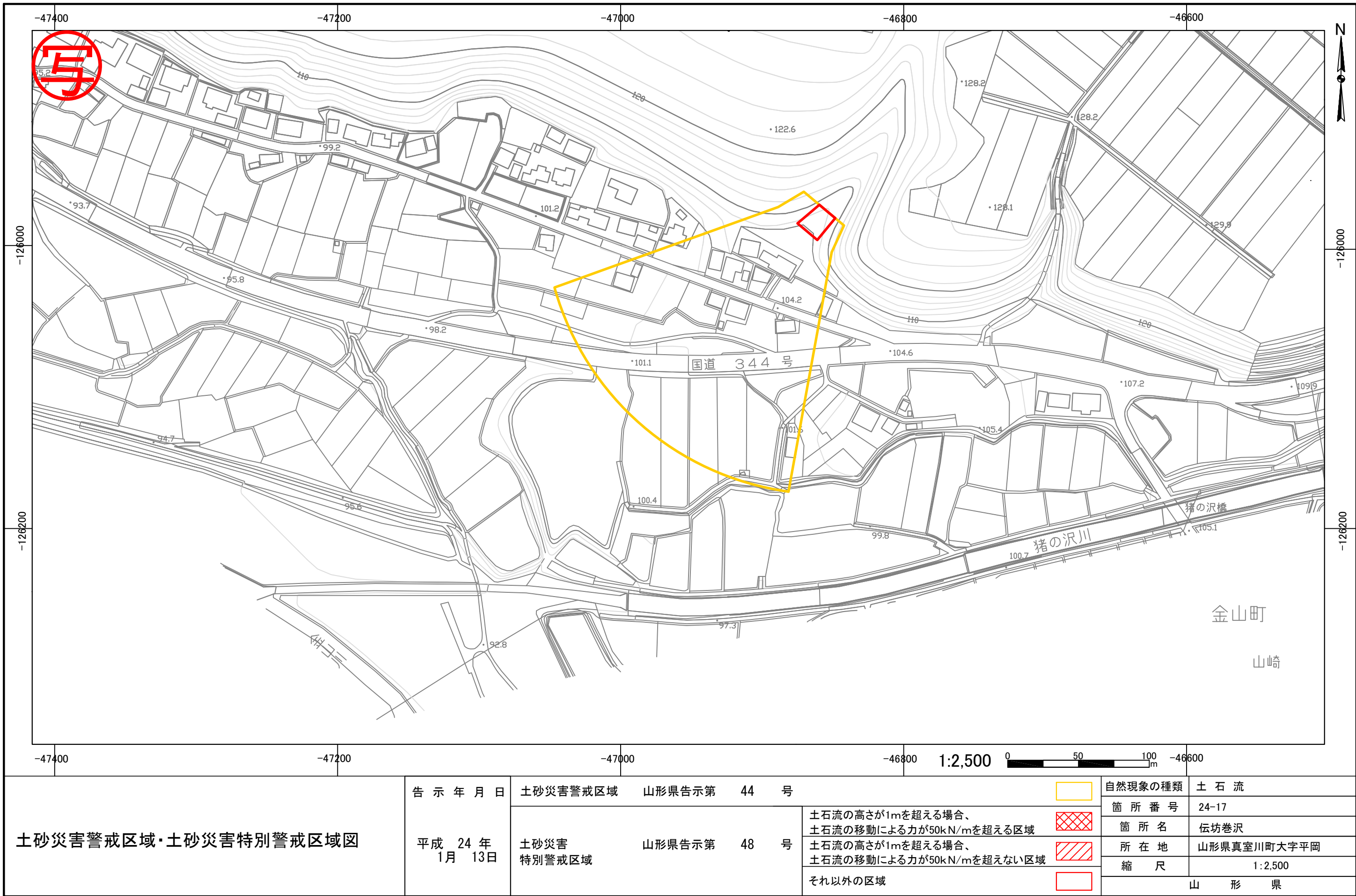
箇所番号 24-17

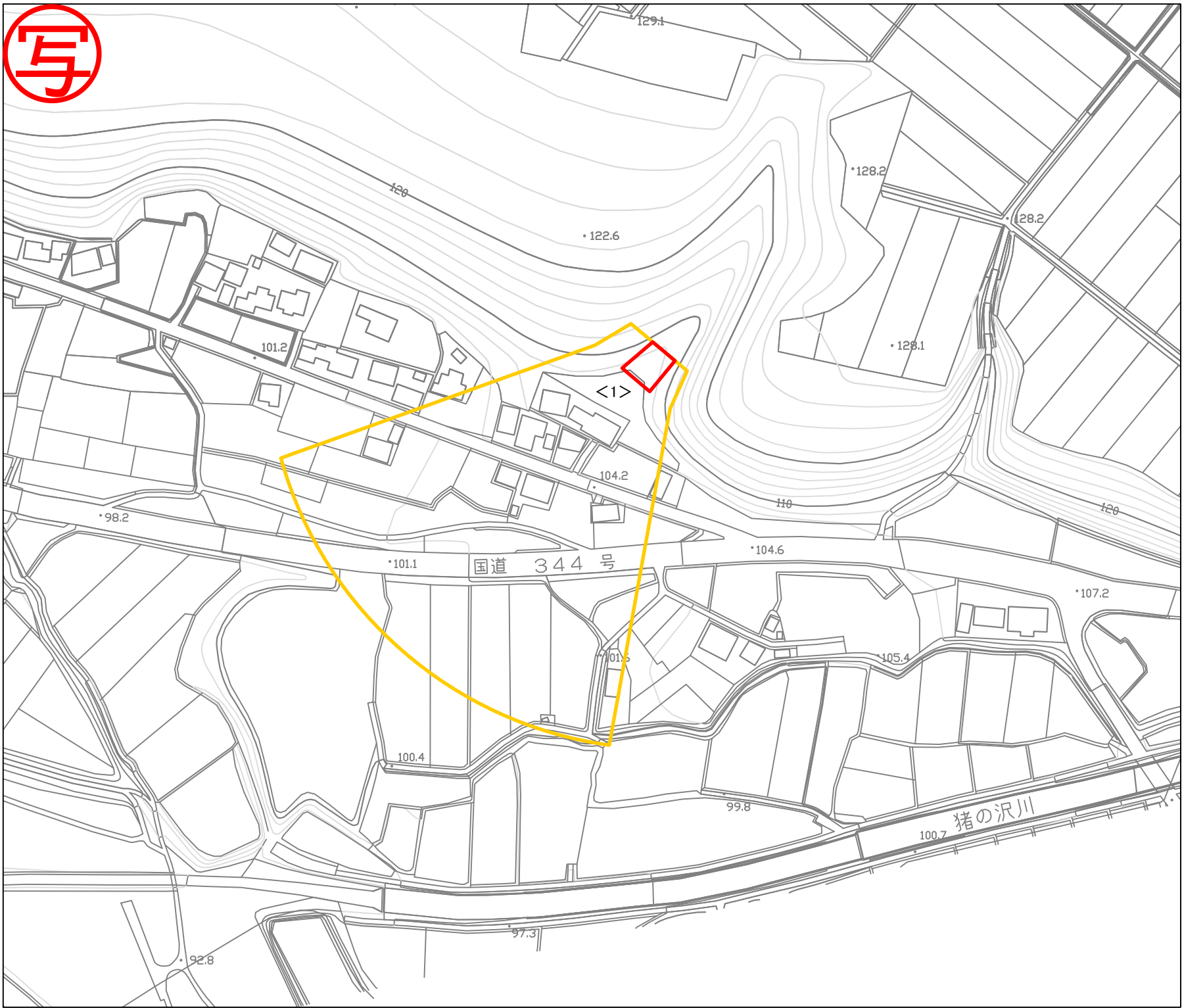
箇所名 伝坊巻沢

所在地 真室川町大字平岡

山 形 県








土石流により建築物に作用すると想定される力		
区域	想定される力の最大 (kN/m <sup>2</sup> )	土石流の高さ(m)
<1>	10.7	0.8

1:2,500 0 50 100  
m

図中の数値は区域の区域番号を示す

土砂災害警戒区域・土砂災害特別警戒区域の区域区分図 (土石流により建築物のに作用すると想定される力)	告 示 年 月 日  平成 24 年 1 月 13 日	土砂災害警戒区域 山形県告示第 44 号				自然現象の種類	土 石 流	
		土砂災害 山形県告示第 48 号 特別警戒区域			土石流の高さが1mを超える場合、 土石流の移動による力が50kN/mを超える区域		箇所番号	24-17
					土石流の高さが1mを超える場合、 土石流の移動による力が50kN/mを超えない区域		箇所名	伝坊巻沢
					それ以外の区域		所在地	山形県真室川町大字平岡
							縮 尺	1:2,500
							山 形 県	