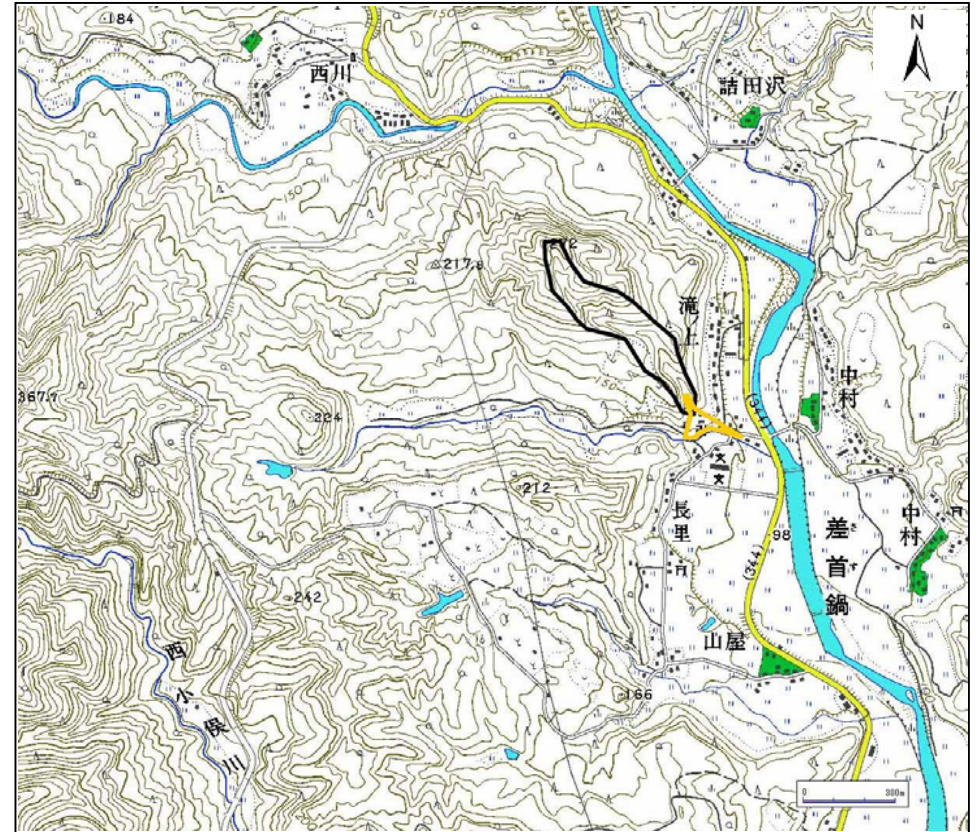



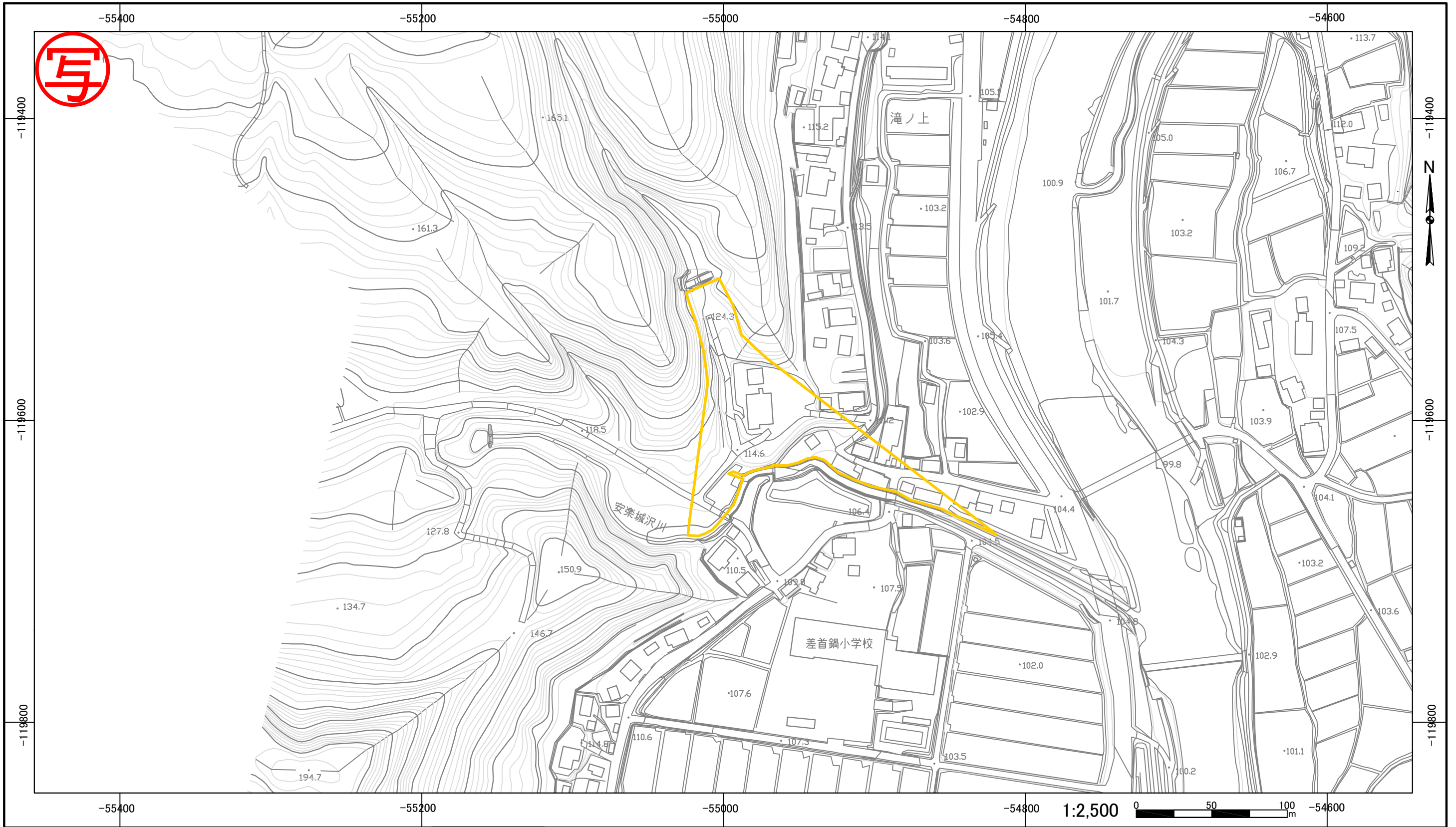
○ 区域設定箇所 1:200,000 0 2,500 5,000 m




1:25,000 0 250 500 m

土砂災害警戒区域・土砂災害特別警戒区域位置図	告示年月日	平成21年9月8日		自然現象の種類	土石流
	土砂災害警戒区域	山形県告示第 812 号		箇所番号	24-11
				箇所名	滝ノ上沢
				所在地	真室川町大字差首鍋
				山形県	

この地図は、国土地理院長の承認を得て、同院発行の数値地図200000(地図画像)及び数値地図25000(地図画像)を複製したものである。(承認番号 平19総複、第33号)



土砂災害警戒区域・土砂災害特別警戒区域図	告示年月日	土砂災害警戒区域 山形県告示第 812 号	 自然現象の種類 土石流 箇所番号 24-11 箇所名 滝ノ上沢 所在地 山形県真室川町大字差首鍋 縮尺 1:2,500 山形県
	平成 21 年 9 月 8 日		