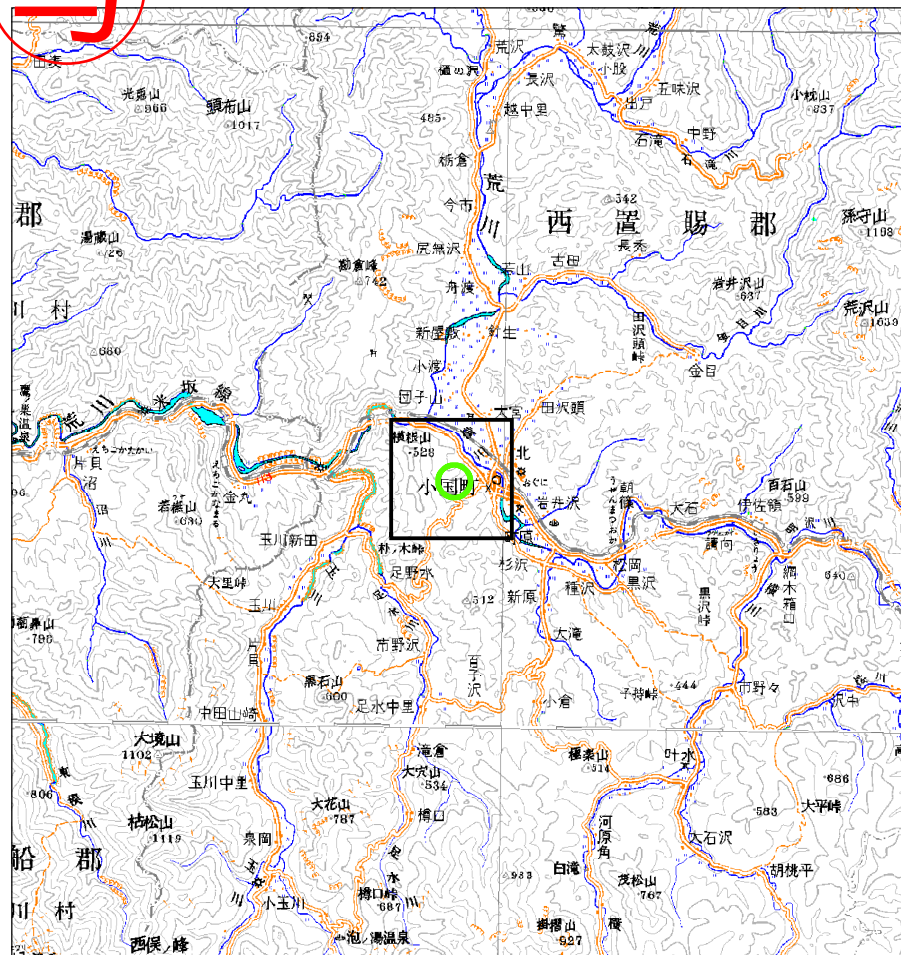




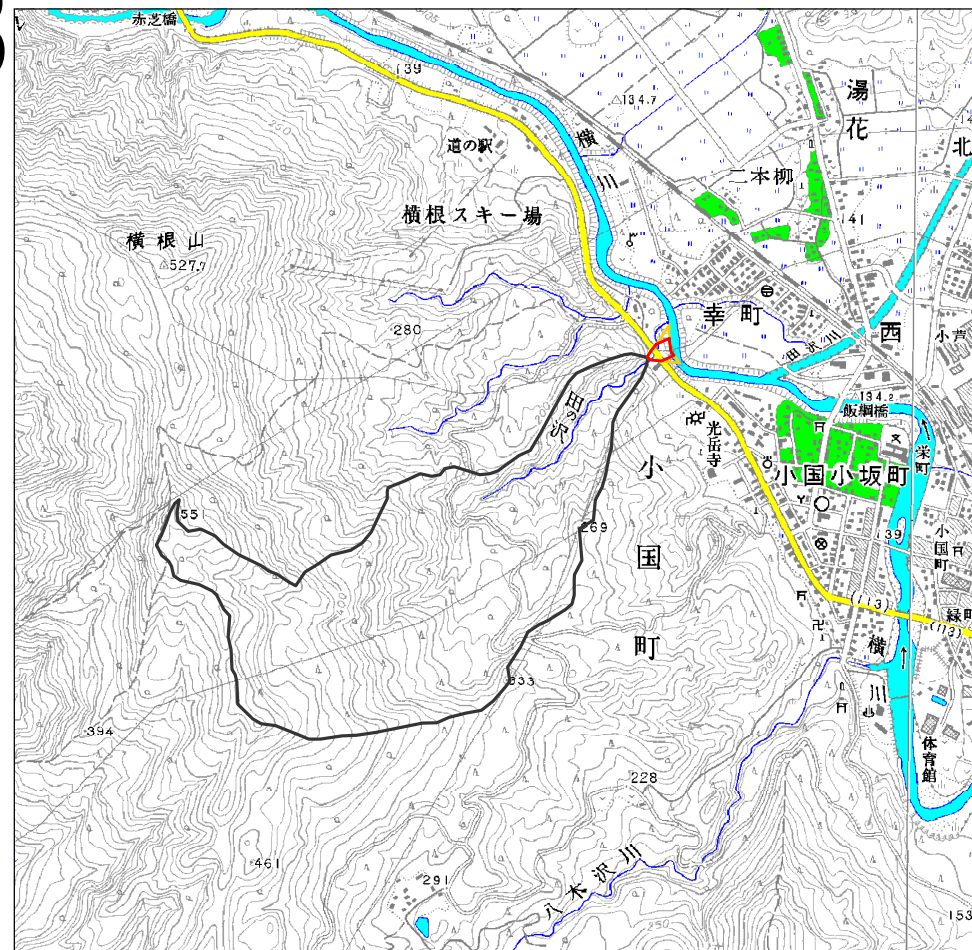
3

3



1:200,000 0 2,500 5,000 10,000 m

○ 区域設定箇所



1:25,000 0 250 500 1,000 m

土砂災害警戒区域・土砂災害特別警戒区域  
位置図

告示年月日

平成26年3月25日

土砂災害警戒区域

山形県告示第266号



土砂災害特別警戒区域

山形県告示第269号



自然現象の種類

土石流

箇所番号

401-2-071

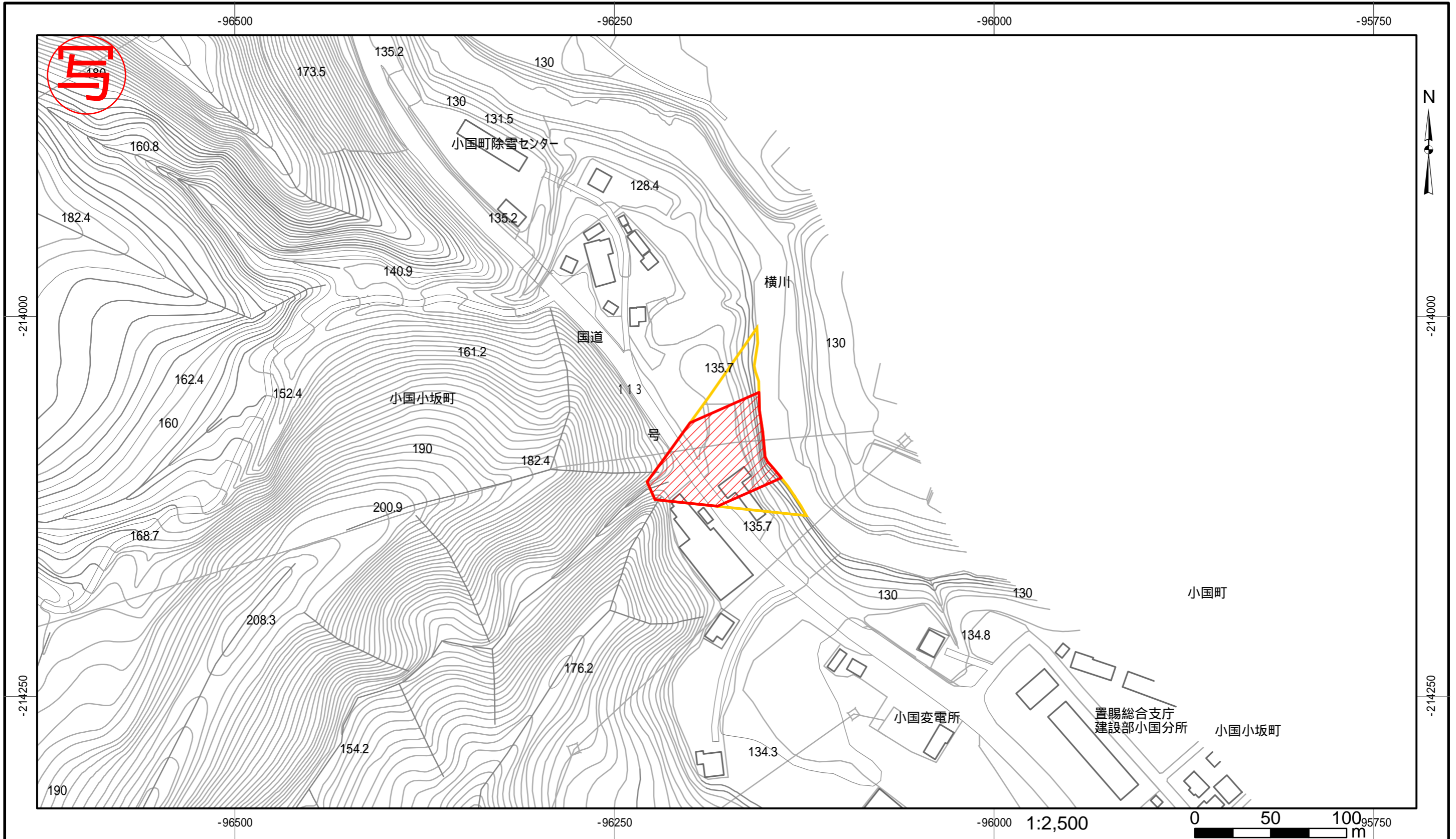
箇所名





田ノ沢

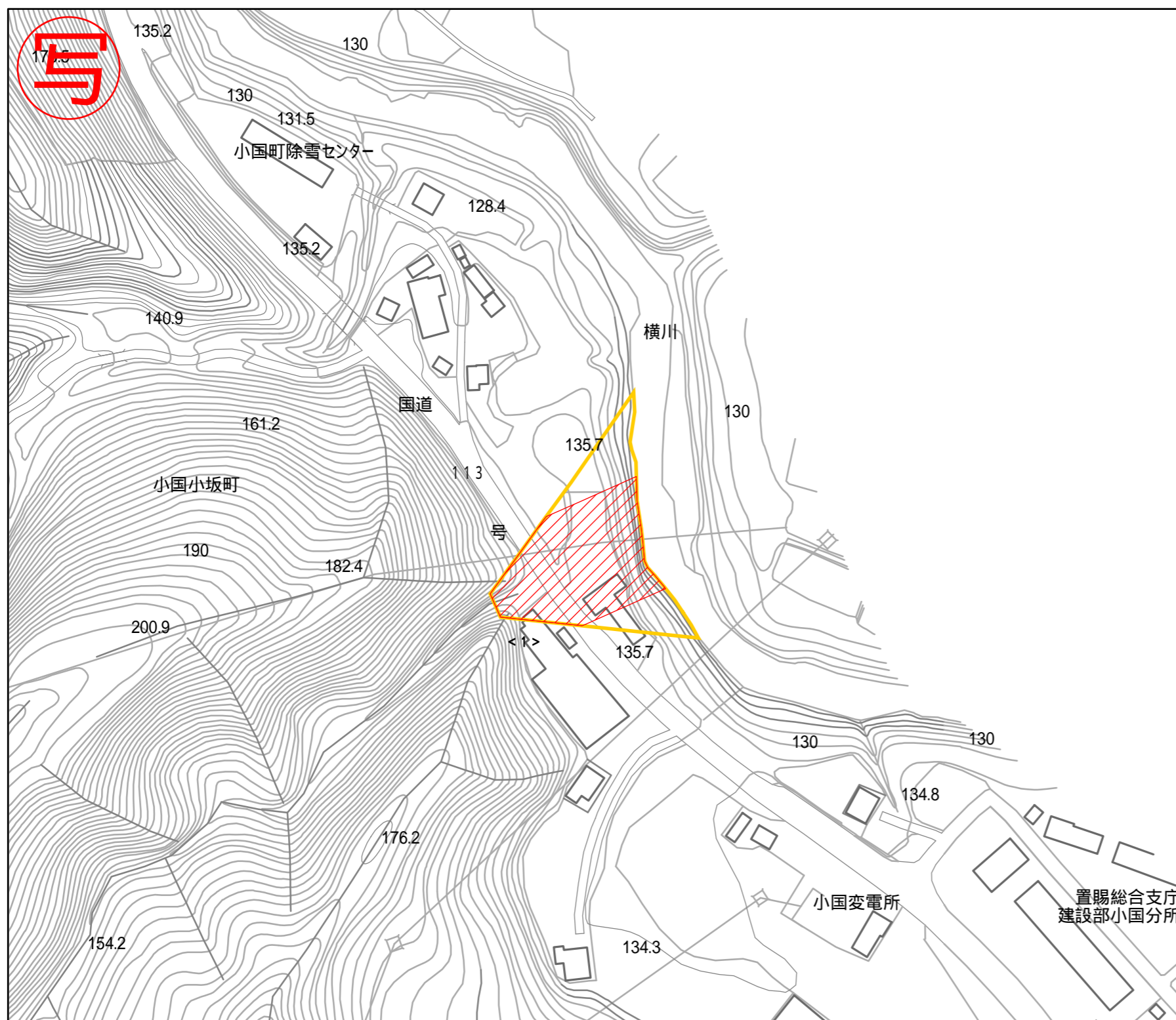
所在地

西置賜郡小国町大字小国小坂町

山形県







土砂災害警戒区域・土砂災害特別警戒区域図	告示年月日	土砂災害警戒区域 山形県告示第266号		自然現象の種類	土石流
	平成26年3月25日	土砂災害特別警戒区域 山形県告示第269号		箇所番号	401-2-071
				箇所名	田ノ沢
				所在地	西置賜郡小国町大字小国小坂町
				縮尺	1/2,500
山形県					



区域	想定される力の最大 (kN/m <sup>2</sup> )	土石流の高さ(m)
<1>	8.3	1.1

1:2,500 0 50 100 m

図中の数字は区域の区域番号を示す

土砂災害警戒区域・土砂災害特別警戒区域の区域区分図 (土石流により建築物に作用すると想定される力)	告示年月日	土砂災害警戒区域 山形県告示第266号		自然現象の種類	土石流
	平成26年3月25日	土砂災害特別警戒区域 山形県告示第269号		箇所番号	401-2-071
				箇所名	田ノ沢
				所在地	西置賜郡小国町大字小国小坂町
				縮尺	1/2,500
				山形県	