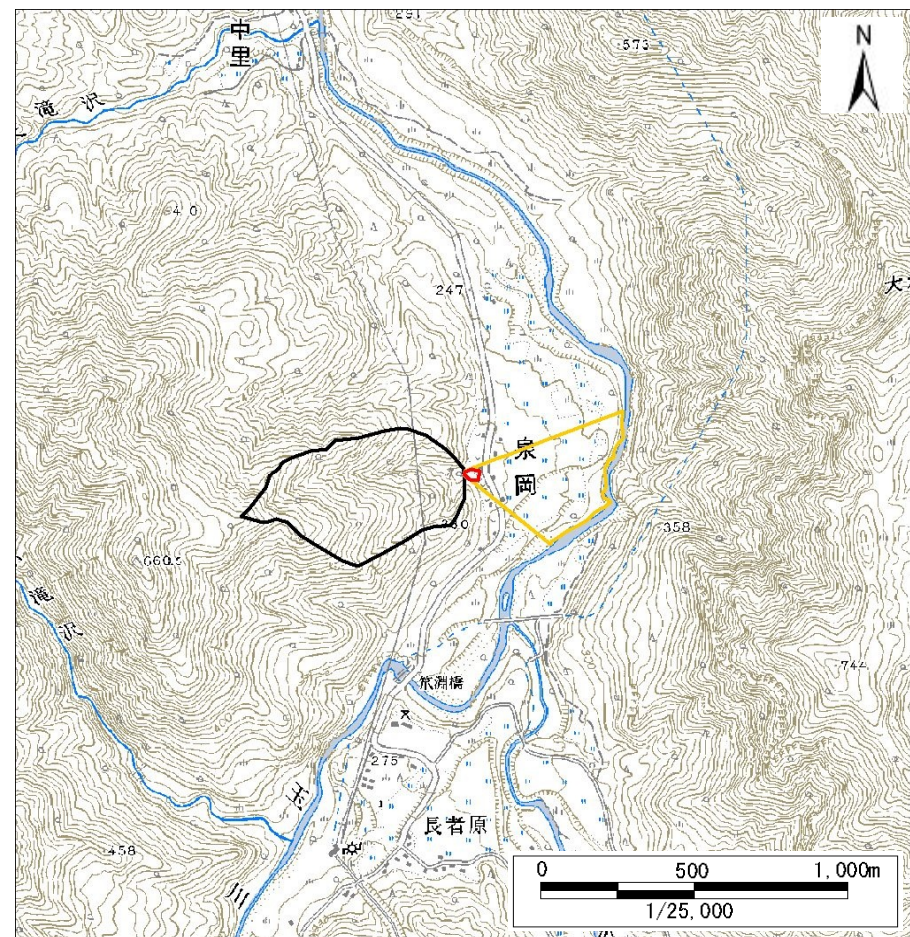


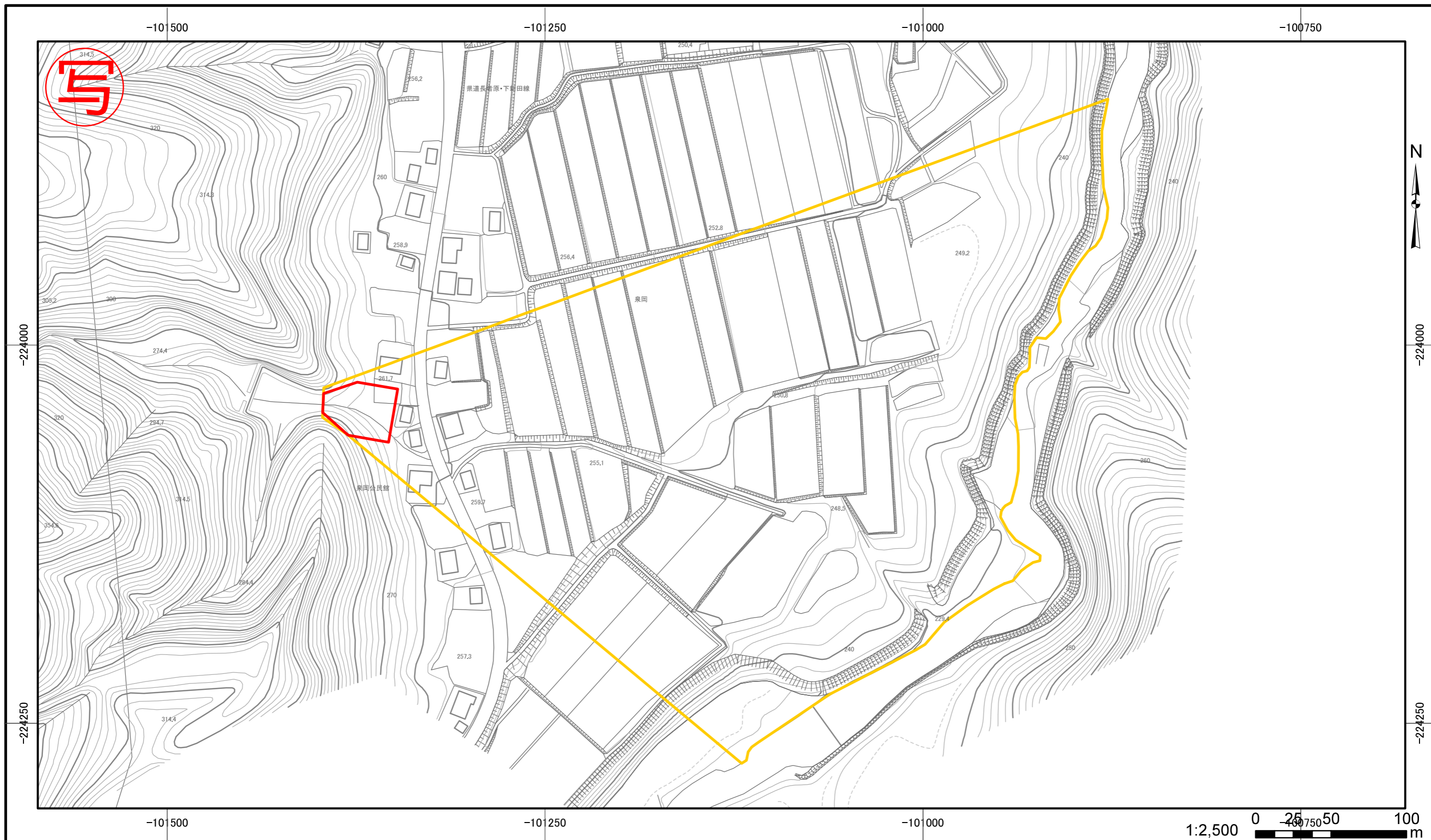
○ 区域設定箇所 1:200,000


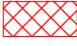





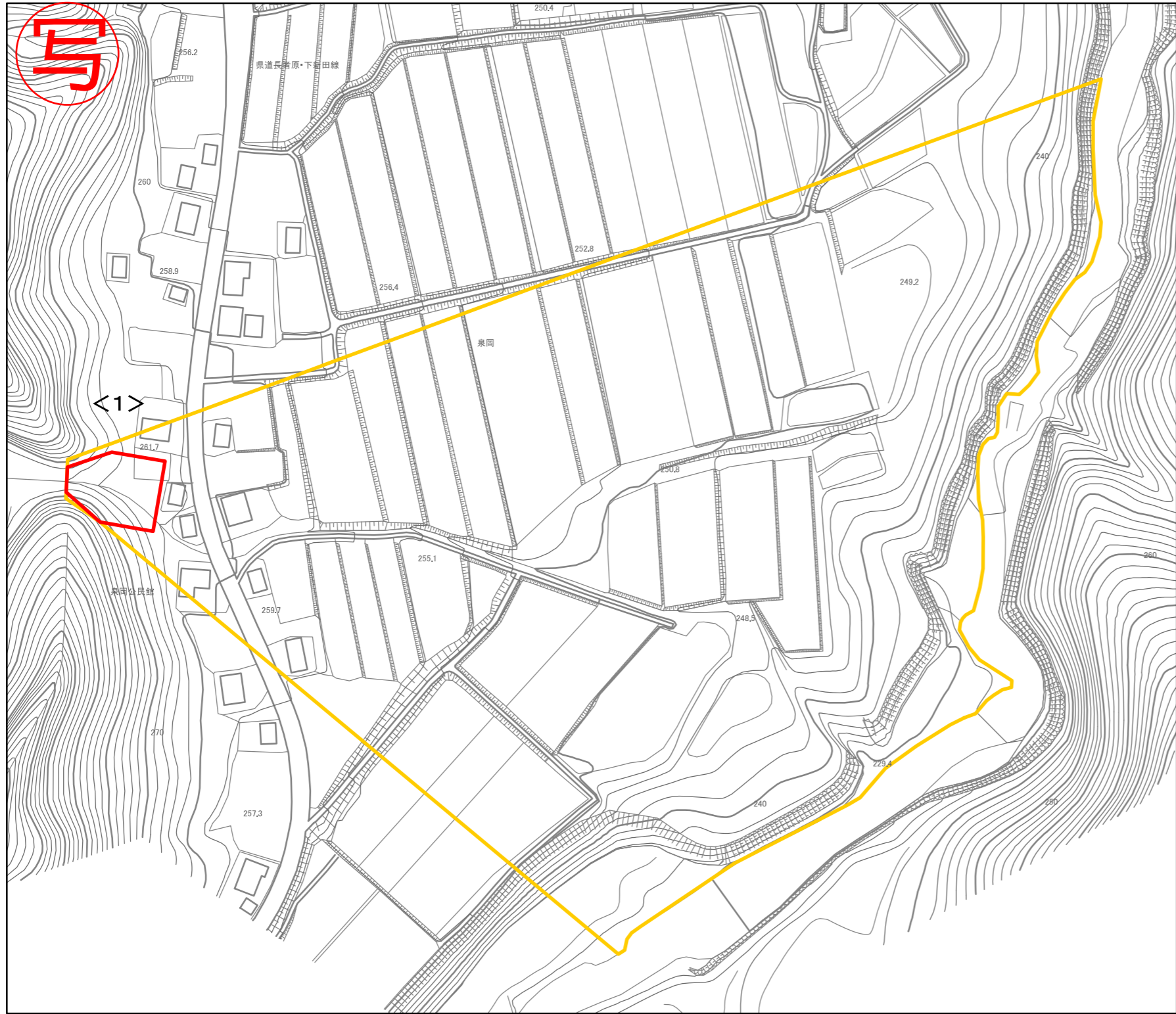
1:25,000

土砂災害警戒区域・土砂災害特別警戒区域位置図	告示年月日 平成25年 3月29日		自然現象の種類	土石流
	土砂災害警戒区域	山形県告示第 317 号	箇所番号	401-1-052
			箇所名	泉岡沢
土砂災害特別警戒区域	山形県告示第 318 号	所在地	西置賜郡小国町大字泉岡	
			山形県	

この地図は、国土地理院長の承認を得て、同院発行の数値地図200000(地図画像)、数値地図50000(地図画像)、数値地図25000(地図画像)を複製したものである。(承認番号 平21業複、第32号)



土砂災害警戒区域・土砂災害特別警戒区域図	告示年月日	土砂災害警戒区域	山形県告示第 317 号		自然現象の種類	土石流
	平成25年 3月29日	土砂災害 特別警戒区域	山形県告示第 318 号		箇所番号	401-1-052
					箇所名	泉岡沢
					所在地	西置賜郡小国町大字泉岡
		それ以外の区域			縮尺	1/2,500
						山形県



区域	想定される力の最大 (KN/m <sup>2</sup> )	土石流の高さ(m)
<1>	15.0	0.8

1:2,500 0 50 100 m

図中の数字は区域の区域番号を示す

土砂災害警戒区域・土砂災害特別警戒区域の区域区分図 (土石流により建築物に作用すると想定される力)	告示年月日	土砂災害警戒区域 山形県告示第 317 号			自然現象の種類	土石流
	平成25年 3月29日	土砂災害特別警戒区域 山形県告示第 318 号	土石流の高さが1mを超える場合、 土石流の移動による力が50kN/m <sup>2</sup> を超える区域		箇所番号	401-1-052
			土石流の高さが1mを超える場合、 土石流の移動による力が50kN/m <sup>2</sup> を超えない区域		箇所名	泉岡沢
それ以外の区域		所在地	西置賜郡小国町大字泉岡		縮尺	1/2,500
						山形県