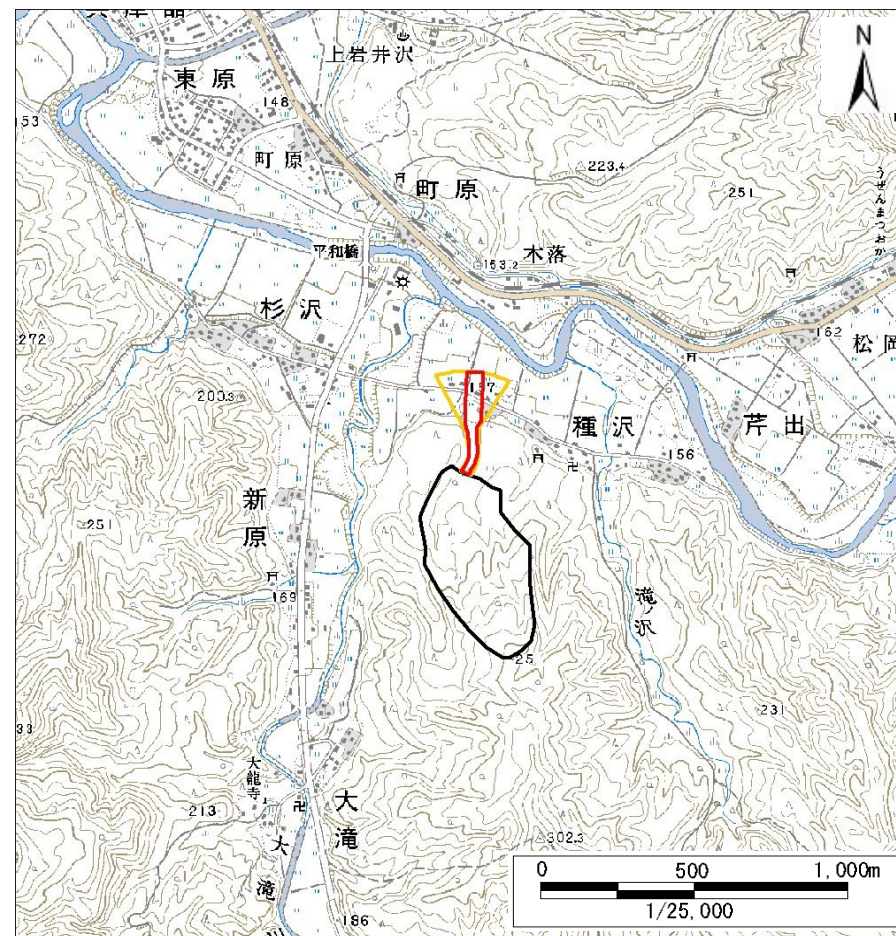


○ 区域設定箇所

1:200,000



1:25,000

土砂災害警戒区域・土砂災害特別警戒区域位置図

告示年月日 平成28年2月26日

自然現象の種類 土石流

土砂災害警戒区域 山形県告示第 191 号 

箇所番号 401-1-038





土砂災害特別警戒区域 山形県告示第 195 号 

箇所名 中平沢

所在地 西置賜郡小国町大字種沢

山形県



土砂災害警戒区域・土砂災害特別警戒区域図	告示年月日	土砂災害警戒区域 山形県告示第 191 号		自然現象の種類	土石流	
	平成28年2月26日	土砂災害特別警戒区域 山形県告示第 195 号	土石流の高さが1mを超える場合、 土石流の移動による力が50kN/m ² を超える区域		箇所番号	401-1-038
			土石流の高さが1mを超える場合、 土石流の移動による力が50kN/m ² を超えない区域		箇所名	中平沢
			それ以外の区域		所在地	西置賜郡小国町大字種沢
				縮尺	1/2,500	
山形県						



1:2,500 0 50 100 m

区域	想定される力の最大 (kN/m ²)	土石流の高さ(m)
<1>	17.2	2.1

土砂災害警戒区域・土砂災害特別警戒区域の区域区分図 (土石流により建築物に作用すると想定される力)	告示年月日	土砂災害警戒区域 山形県告示第 191 号	自然現象の種類 土石流 土石流の高さが1mを超える場合、土石流の移動による力が50kN/m ² を超える区域 土石流の高さが1mを超える場合、土石流の移動による力が50kN/m ² を超えない区域 それ以外の区域	箇所番号	401-1-038
	平成28年2月26日	土砂災害特別警戒区域 山形県告示第 195 号		所在地	西置賜郡小国町大字種沢
				縮尺	1/2,500
				山形県	

図中の数字は区域の区域番号を示す