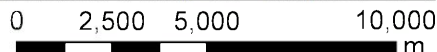
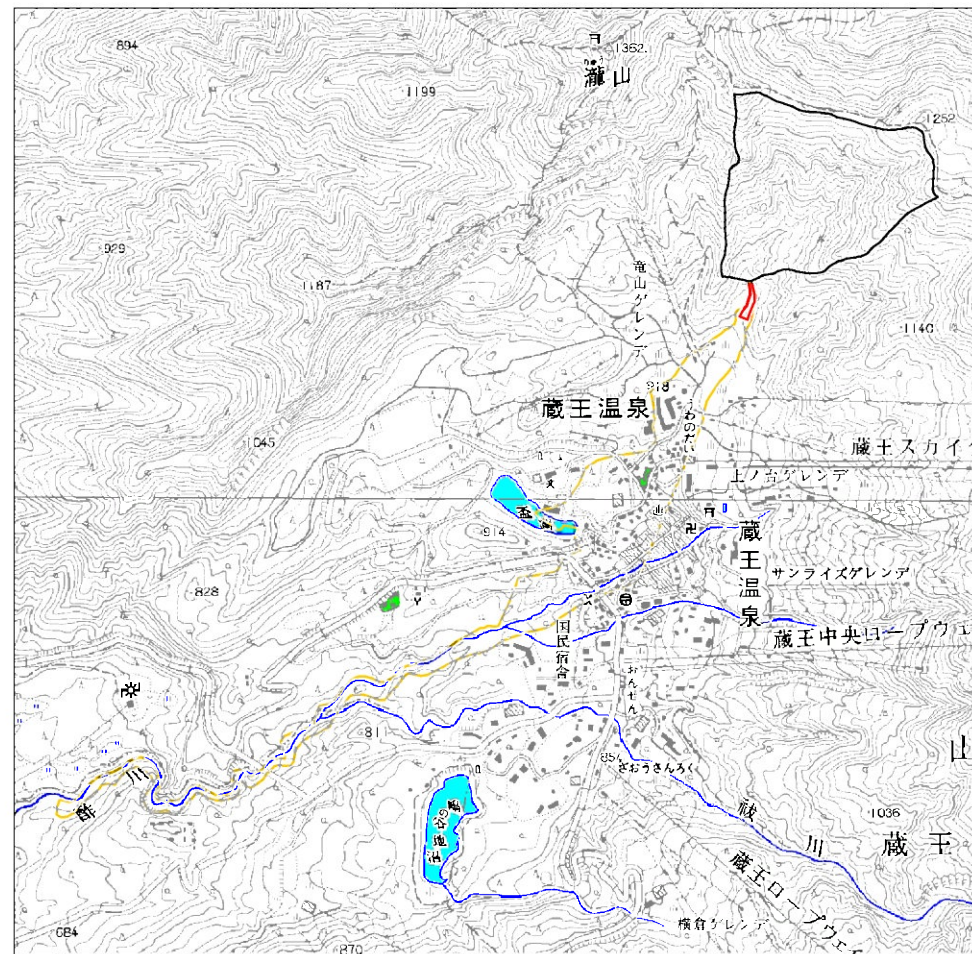


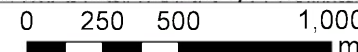
1:200,000



○ 区域設定箇所



1:25,000



土砂災害警戒区域・土砂災害特別警戒区域
位置図

告示年月日 平成28年4月8日

土砂災害警戒区域 山形県告示第 419 号



土砂災害特別警戒区域 山形県告示第 421 号



自然現象の種類

土石流

箇所番号

9-45-2

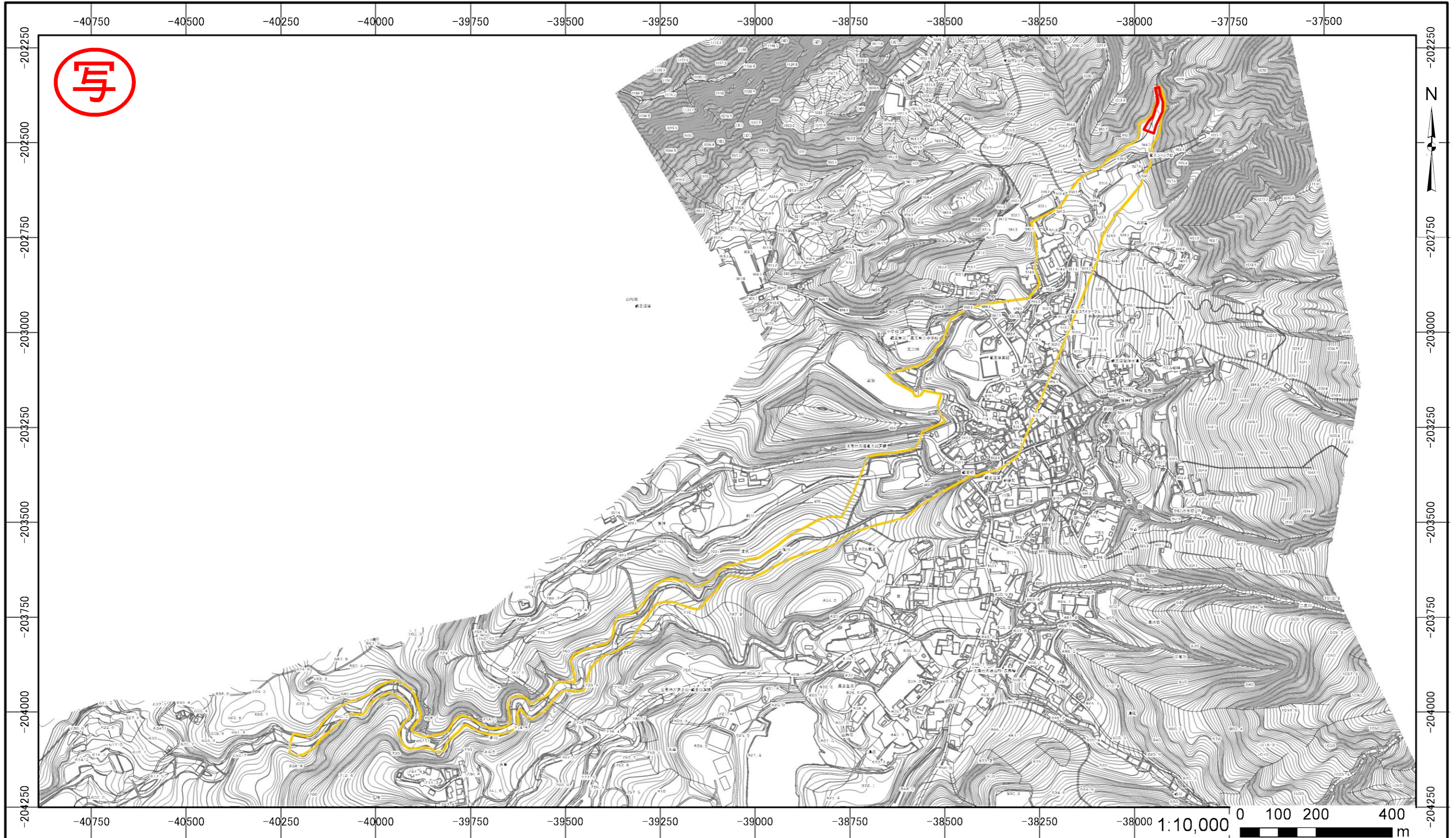
箇所名





上ノ代沢-2

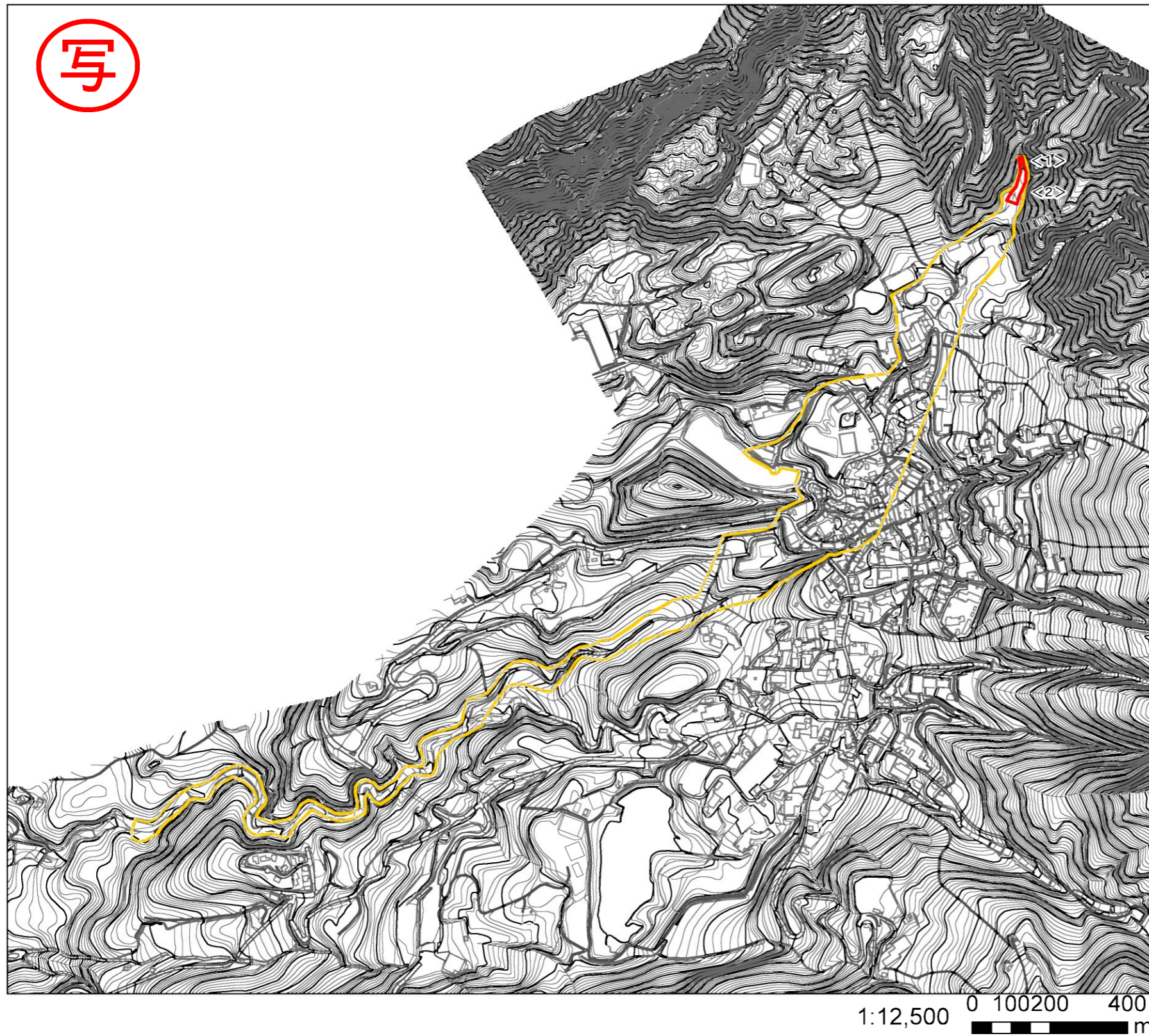
所在地

山形市蔵王温泉

山形県



土砂災害警戒区域・土砂災害特別警戒区域図	告示年月日 平成28年 4月8日	土砂災害警戒区域 山形県告示第 419 号		自然現象の種類	土石流	
		土砂災害 特別警戒区域 山形県告示第 421 号	土石流の高さが1mを超える場合、 土石流の移動による力が50kN/m ² を超える区域		箇所番号	9-45-2
			土石流の高さが1mを超える場合、 土石流の移動による力が50kN/m ² を超えない区域		箇所名	上ノ代沢-2
			それ以外の区域		所在地	山形市蔵王温泉
			縮尺	図示(縮小版)		
			山形県			



区域	想定される力の最大 (kN/m ²)	土石流の高さ(m)
<1>	47.2	1.3
<2>	28.7	1.0

図中の数字は区域の区域番号を示す

土砂災害警戒区域・土砂災害特別警戒区域の区域区分図 (土石流により建築物に作用すると想定される力)	告示年月日	土砂災害警戒区域 山形県告示第 419 号		自然現象の種類	土石流	
	平成28年 4月8日	土砂災害 特別警戒区域 山形県告示第 421 号	土石流の高さが1mを超える場合、 土石流の移動による力が50kN/m ² を超える区域		箇所番号	9-45-2
			土石流の高さが1mを超える場合、 土石流の移動による力が50kN/m ² を超えない区域		箇所名	上ノ代沢-2
			それ以外の区域		所在地	山形市蔵王温泉
				縮尺	図示(縮小版)	
					山形県	