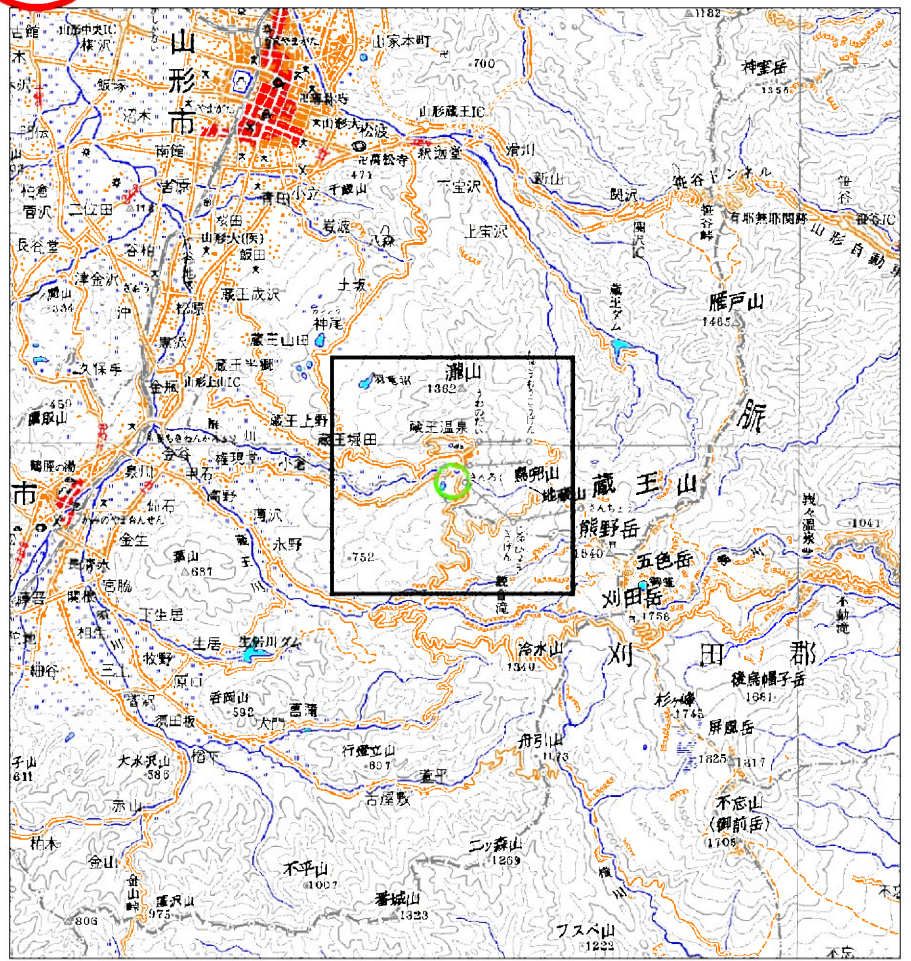
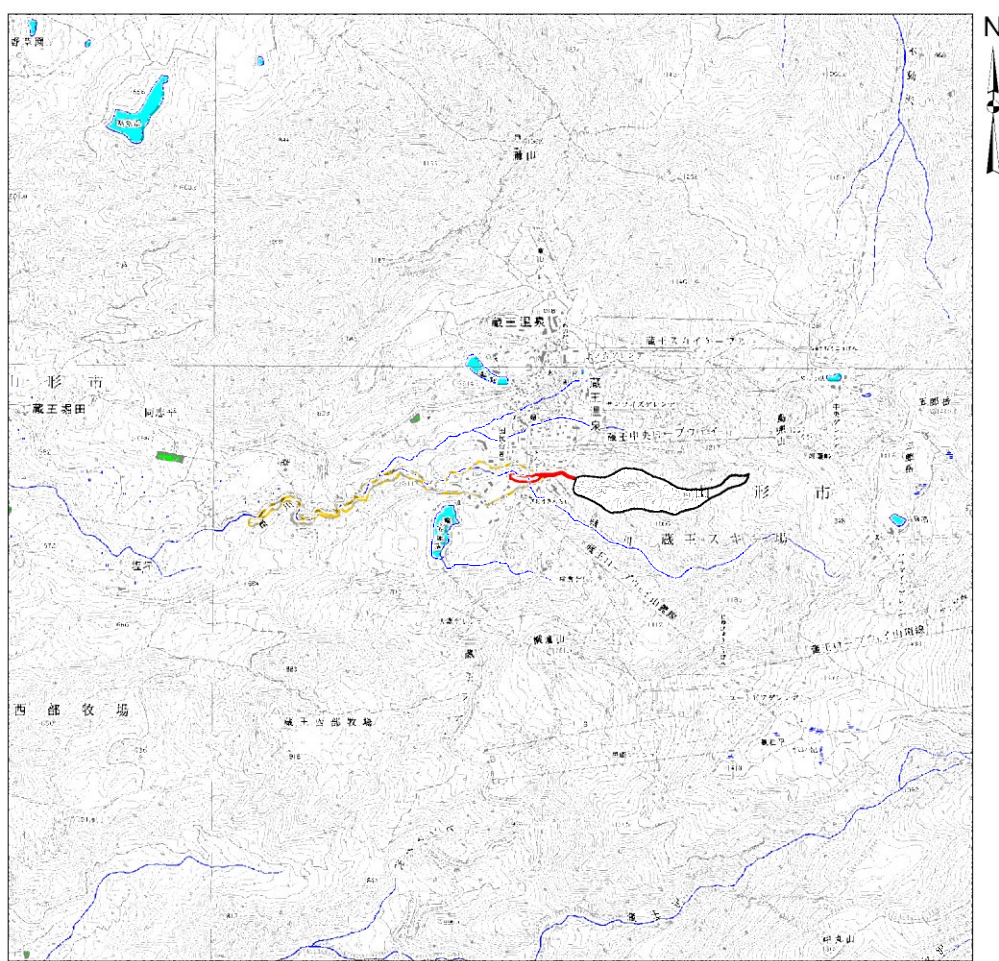


写

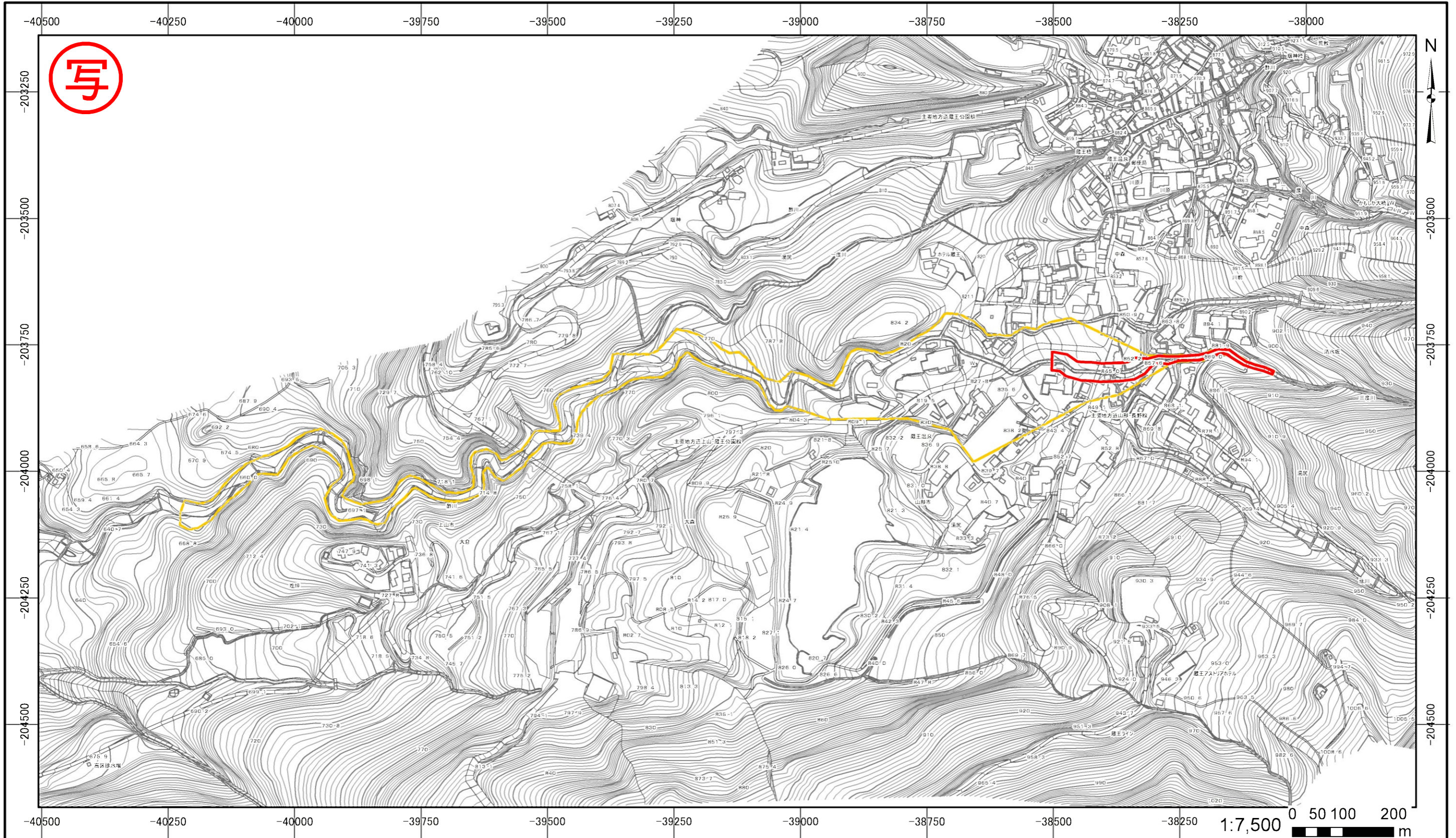


○ 区域設定箇所

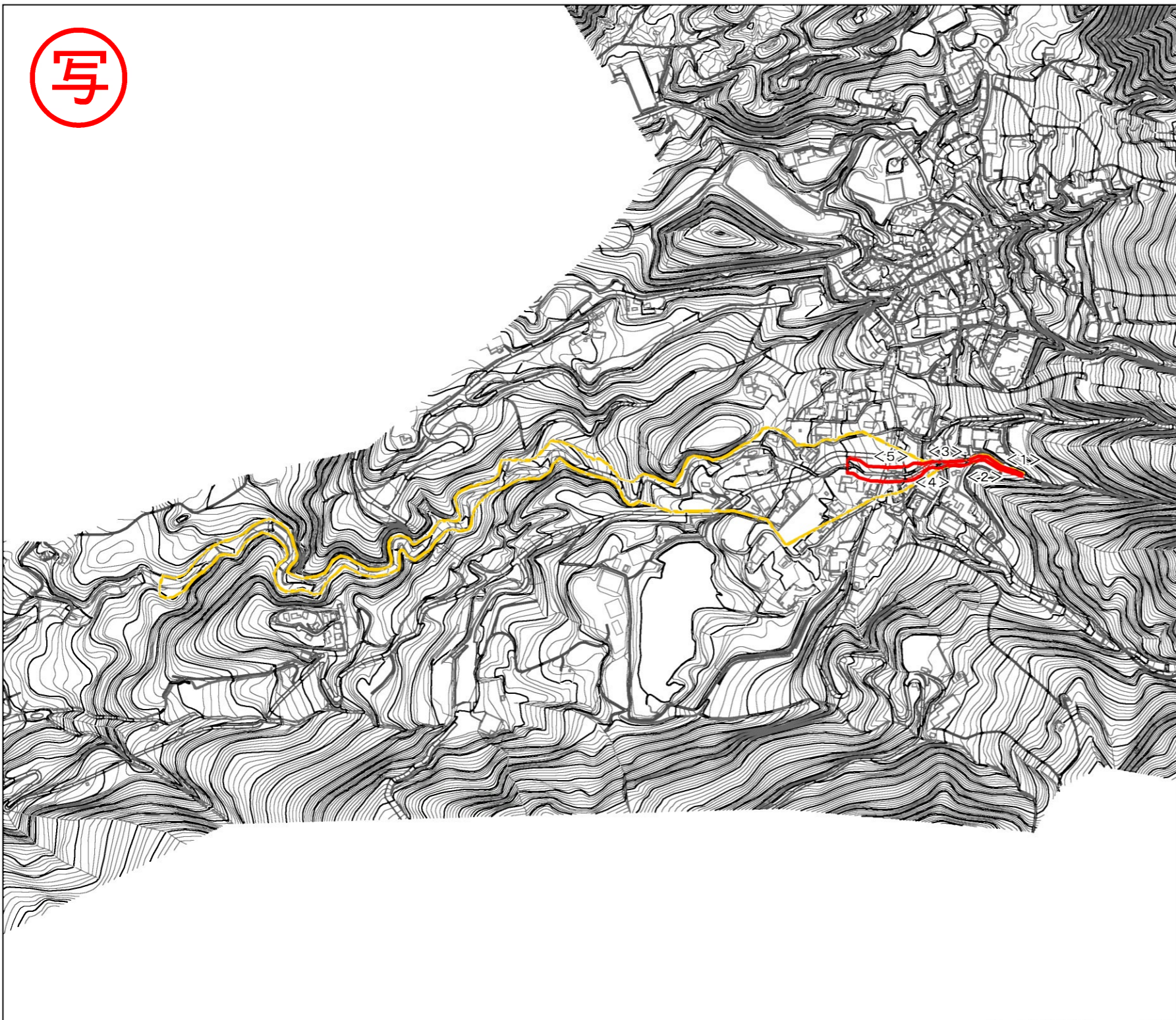


土砂災害警戒区域・土砂災害特別警戒区域 位置図	告示年月日	平成28年4月8日		自然現象の種類	土石流
	土砂災害警戒区域	山形県告示第 419 号		箇所番号	9-41
	土砂災害特別警戒区域	山形県告示第 421 号		所在地	山形市蔵王温泉地内 山形県

この地図は、国土地理院長の承認を得て、同院発行の数値地図200000(地図画像)、数値地図25000(地図画像)を複製したものである。(承認番号 平18総複、第37号)



土砂災害警戒区域・土砂災害特別警戒区域図	告示年月日 平成28年 4月8日	土砂災害警戒区域	山形県告示第 419 号		自然現象の種類	土石流
		土砂災害特別警戒区域	山形県告示第 421 号		箇所番号	9-41
					箇所名	三度川
					所在地	山形市蔵王温泉地内
					縮尺	図示(縮小版)
						山形県



区域	想定される力の最大 (kN/m ²)	土石流の高さ(m)
<1>	50.4	2.0
<2>	49.0	2.1
<3>	11.1	0.8
<4>	24.0	1.4
<5>	13.0	0.8

1:12,500 0 100 200 400 m

図中の数字は区域の区域番号を示す

土砂災害警戒区域・土砂災害特別警戒区域の区域区分図 (土石流により建築物に作用すると想定される力)	告示年月日	土砂災害警戒区域 山形県告示第 419 号		自然現象の種類	土石流	
	平成28年 4月8日	土砂災害 特別警戒区域 山形県告示第 421 号	土石流の高さが1mを超える場合、 土石流の移動による力が50kN/m ² を超える区域		箇所番号	9-41
			土石流の高さが1mを超える場合、 土石流の移動による力が50kN/m ² を超えない区域		箇所名	三度川
			それ以外の区域		所在地	山形市蔵王温泉地内
				縮尺	図示(縮小版)	
					山形県	