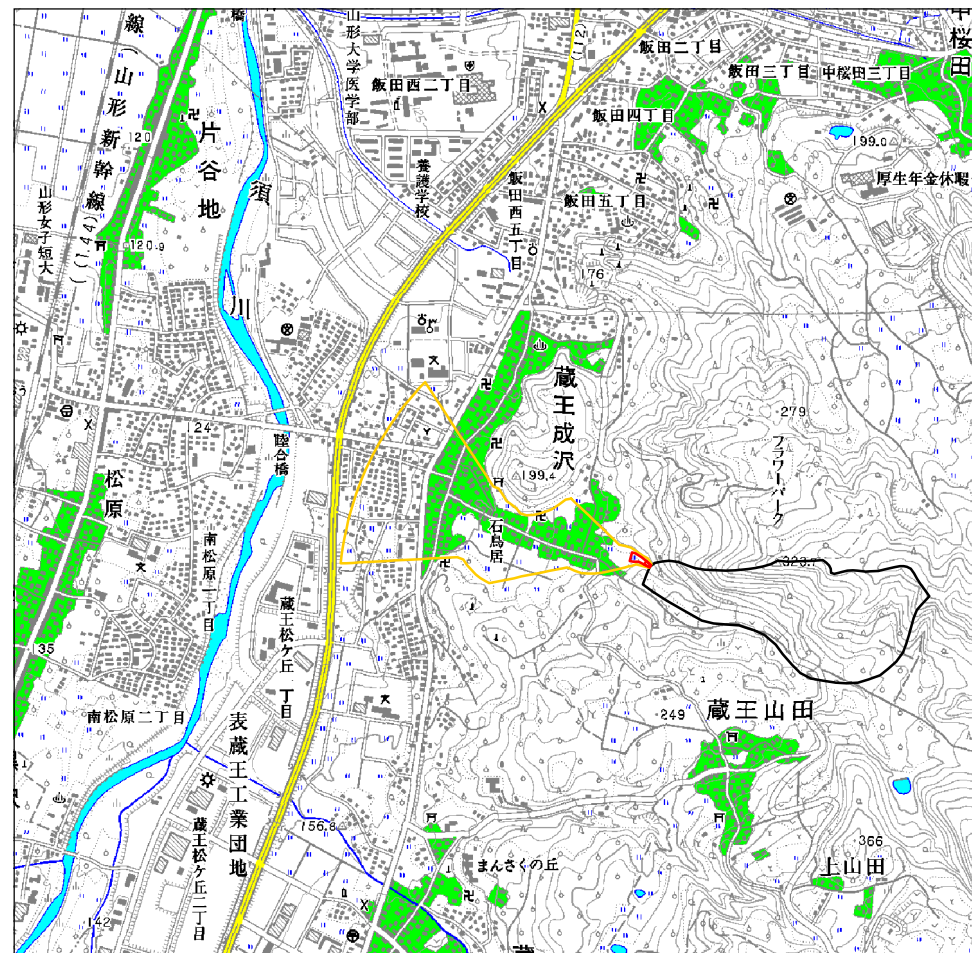


1:200,000 0 2,500 5,000 10,000 m

○ 区域設定箇所



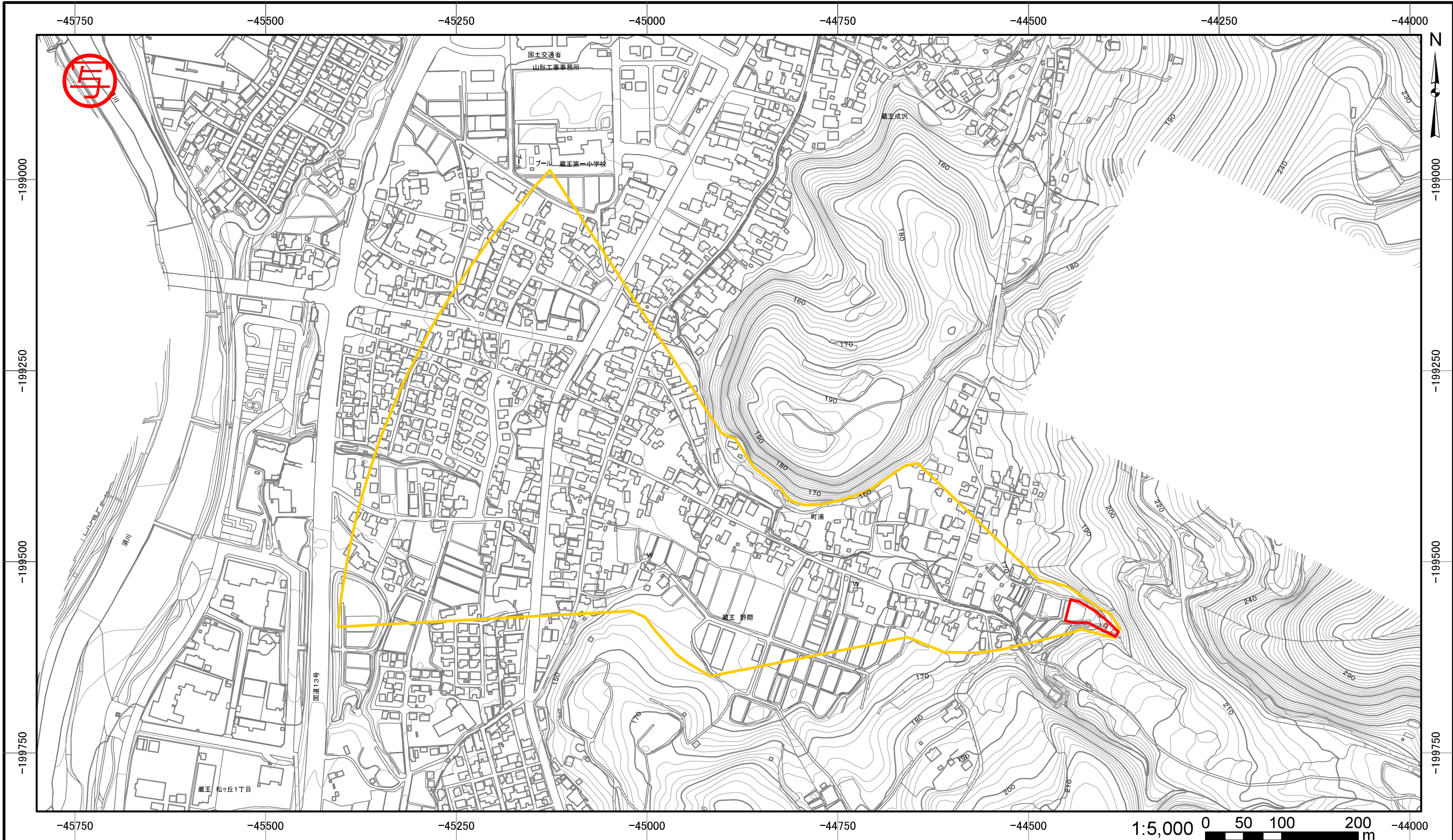
1:25,000 0 250 500 1,000 m




土砂災害警戒区域・土砂災害特別警戒区域
位置図

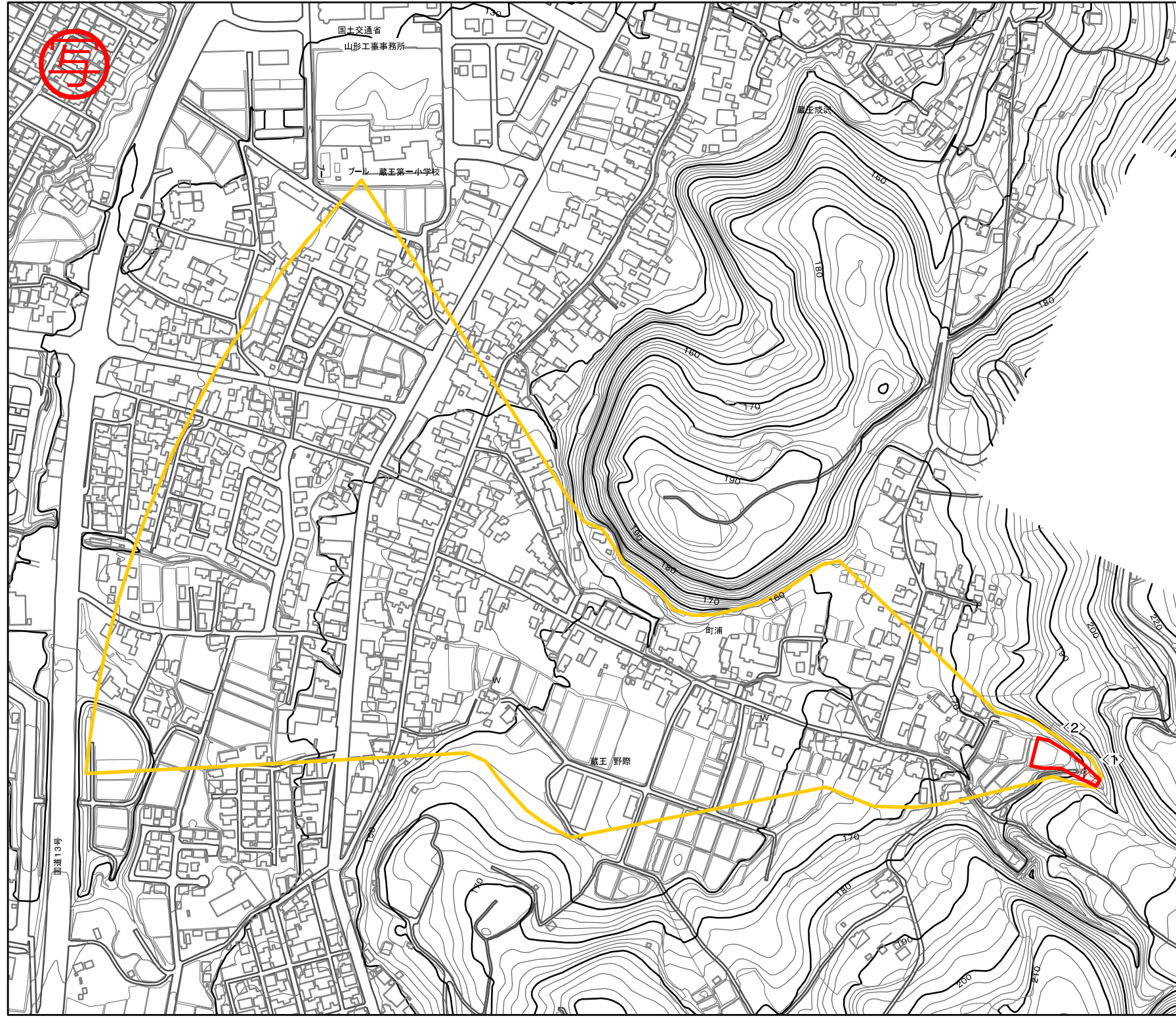
告示年月日	平成24年3月27日	
土砂災害警戒区域	山形県告示第 329 号	
土砂災害特別警戒区域	山形県告示第 333 号	

自然現象の種類	土石流
箇所番号	9-1-2
箇所名	鳴沢川-2
所在地	山形市蔵王成沢、蔵王野際
山形県	

「この地図は、国土地理院長の承認を得て、同院発行の数値地図20000(地図画像)、数値地図50000及び数値地図25000(地図画像)を複製したものである。(承認番号 平20業複、第615号)」



土砂災害警戒区域・土砂災害特別警戒区域図	告示年月日	土砂災害警戒区域 山形県告示第 329 号		自然現象の種類	土石流
	平成 24 年 3 月 27 日	土砂災害 特別警戒区域 山形県告示第 333 号		箇所番号	9-1-2
				箇所名	鳴沢川-2
				所在地	山形市蔵王成沢、蔵王野際
		それ以外の区域		縮尺	図示(縮小版)
					山形県



土石流により建築物に作用すると想定される力		
区域	想定される力の最大 (kN/m ²)	土石流の高さ(m)
<1>	18.6	1.1
<2>	16.3	0.9

1:5,000 0 50 100 200 m

図中の数字は区域の区域番号を示す

土砂災害警戒区域・土砂災害特別警戒区域の区域区分図 (土石流により建築物に作用すると想定される力)	告示年月日	土砂災害警戒区域 山形県告示第 329 号	自然現象の種類	土石流
	平成 24 年 3 月 27 日	土砂災害 特別警戒区域 山形県告示第 333 号	土石流の高さが1mを超える場合、 土石流の移動による力が50kN/m ² を超える区域	箇所番号 9-1-2
			土石流の高さが1mを超える場合、 土石流の移動による力が50kN/m ² を超えない区域	箇所名 鳴沢川-2
			それ以外の区域	所在地 山形市蔵王成沢、蔵王野際
			縮尺	図示(縮小版)
			山形県	